

Муниципальное казённое образовательное учреждение
дополнительного образования детей
Центр культуры «Имени»

ПРОЕКТ

Тема проекта

Годарак подружке

Автор проекта: Платанина

Анна

Руководитель проекта: Платанина Л. В.

С. Владимирское

2013 год

Потребность

Я решила моей подружке
дать подарок из шмилы. Собаку
пашубейной техники

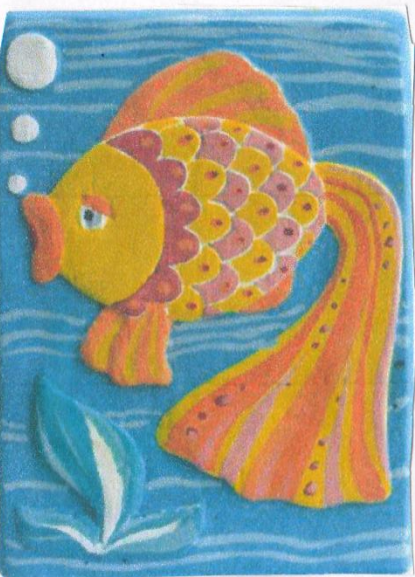
Задача

Разработать и изготовить Подарок

Для подружки на день рождения

Исследование подиум из глины

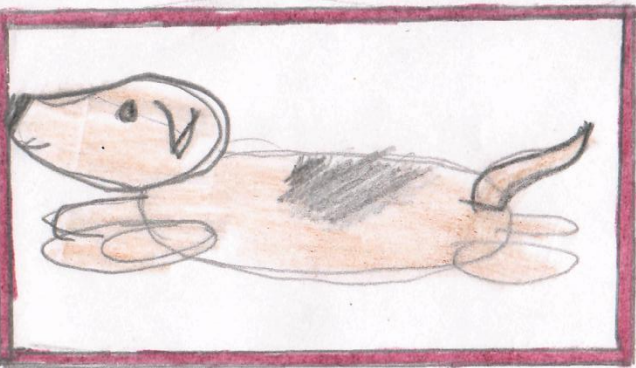
Цель исследования Виды и разнообразие подиумов из глины.



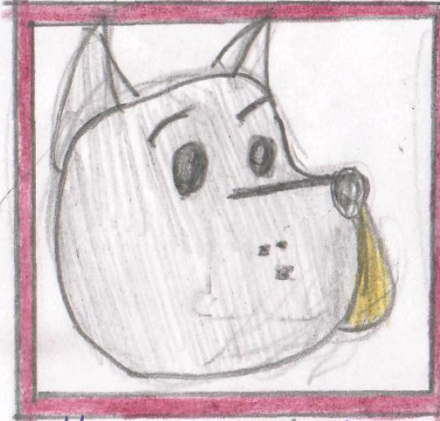
Вывод: В современной мире есть плоские, объемные полуроботизированные, ви-
дье подиумов.

Инструкционная карта изготовления

Проработка одной идеи



Мне не нравится
что она лежит в
таком положении



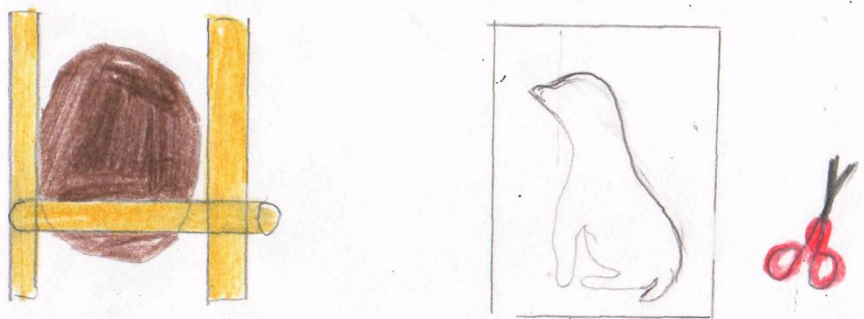

Мне не нравится
что изображена
одна голова



слишком симпатичная
и много мелких
деталей

лучше разместит
собаку в профиль
видно все части
тело даже то
как она вылезет
хвостиком.



Этапы работы	Графическое изображение Инструменты и принадлежности	Рекомендации или комментарии
<p>раскатать пласт глины и подготовить шаблон</p>		<p>толщина халата в две линейки.</p>
<p>из пласта глины вырезать по шаблону собаку.</p>		<p>вырезать толщиной или шириной зубачки.</p>
<p>Примазать все детали которые должны быть объемные.</p>		<p>примазывать с помощью шпателя</p>

Этапы работы	Графическое изображение Инструменты и принадлежности	Рекомендации или комментарии
<p>раскрашивание - грунтуем белой краской - раскрашиваем цветной гуашью.</p>		<p>раскрашивать после обжига.</p>
<p>изготовление основы и рам- ки.</p>		<p>Используя клей ПВА и акриловую краску и бинт делаем рамку.</p>
<p>спрессовали работы в рамку.</p>		<p>разукрашиваем рамку по цвет работы приклеи- ваем подложку к основе.</p>

Этапы работы	Графическое изображение Инструменты и принадлежности	Рекомендации или комментарии
<p>раскрашивание - грунтуем белой краской - раскрашиваем цветной гуашью.</p>		<p>раскрашивать после обжига.</p>
<p>изготовление основы и рам- ки.</p>		<p>Используя клей ПВА и акриловую краску и бинт делаем рамку.</p>
<p>спрессовали работы в рамку.</p>		<p>разукрашиваем рамку по цвет работы приклеи- ваем подложку к основе.</p>

Дизайн- спецификация

Каков будет результат проекта	глиняная подставка
Для кого предназначено изделие	для подружки
Количество экземпляров	1
Какие функции будет выполнять	доставить радость подружке
Техника безопасности	при работе с глиной
Эстетические характеристики: внешний вид, человеческий фактор	разговаривать глаз доставлять удовольствие
Размеры	≈ 15×9 см
Материалы, инструменты	глина, уаиль, две линейки, скалка, кисточка, вода, шпатель, ра.
Методы изготовления	пальцевой глиняной техника
Стоимость	65 рублей

Анализ и оценка



Я считаю, что у меня
получился замечательный подарок к
из жизни для моей подружки.