



МГУ - ШКОЛЕ

П. В. Чулков Е. Ф. Шершнев
О. Ф. Зарапина

Математика

6

Тематические тесты



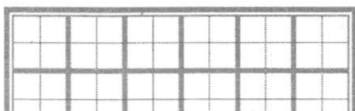

ПРОСВЕЩЕНИЕ
ИЗДАТЕЛЬСТВО



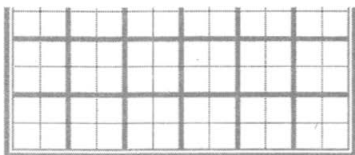


МГУ - ШКОЛЕ

П. В. Чулков Е. Ф. Шершнев О. Ф. Зарапина



Математика



Тематические тесты

6 класс

Пособие
для общеобразовательных организаций

5-е издание

Москва
«Просвещение»
2014

УДК 373.107.1:51
ББК 22.1я72
Ч-89

6+

Серия «МГУ — школе» основана в 1999 году

Чулков П.В.

Ч-89 Математика. Тематические тесты. 6 класс : пособие для общеобразоват. организаций / П. В. Чулков, Е. Ф. Шершнев, О. Ф. Зарапина. — 5-е изд. — М. : Просвещение, 2014. — 128 с. : ил. — (МГУ — школе). — ISBN 978-5-09-033002-2.

Пособие содержит тестовые задания по всем разделам учебника «Математика, 6» С. М. Никольского и др. Цель пособия — помочь в организации текущего контроля с использованием тестирования, что предполагает возможность оценки образовательных результатов ученика по каждому пункту учебника на каждом или почти каждом уроке.

УДК 373.107.1:51
ББК 22.1я72

Учебное издание

Серия «МГУ — школе»

Чулков Павел Викторович
Шершнев Евгений Федорович
Зарапина Ольга Феликсовна

Математика

Тематические тесты **6 класс**

Пособие для общеобразовательных организаций

Зав. редакцией *Т. А. Бурмистрова*, редактор *Т. Г. Войлокова*, младший редактор *Е. В. Трошко*, художник *О. П. Богомолова*, художественный редактор *О. П. Богомолова*, компьютерная вёрстка и техническое редактирование *О. В. Храбровой*, компьютерная графика *Е. В. Бугаевой*, корректоры *О. В. Крупенко*, *И. В. Чернова*

Налоговая льгота — Общероссийский классификатор продукции ОК 005-93—953000. Изд. лиц. Серия ИД № 05824 от 12.09.01. Подписано в печать 30.10.13. Формат 60×90¹/₁₆. Бумага газетная. Гарнитура SchoolBookCSanPin. Печать офсетная. Уч.-изд. л. 3,96. Тираж 3000 экз. Заказ № 36544 (к-8м).

Открытое акционерное общество «Издательство «Просвещение». 127521, Москва, 3-й проезд Марьиной рощи, 41.

Отпечатано по заказу ОАО «ПолиграфТрейд» в филиале «Смоленский полиграфический комбинат» ОАО «Издательство «Высшая школа». 214020, Смоленск, ул. Смольянинова, 1.

Тел.: +7(4812)31-11-96. Факс: +7(4812)31-31-70.

E-mail: spk@smolpk.ru <http://www.smolpk.ru>

ISBN 978-5-09-033002-2

© Издательство «Просвещение», 2010

© Художественное оформление.

Издательство «Просвещение», 2010

Все права защищены

Предисловие

Пособие содержит 48 тестов (в 4 вариантах), примерно равноценных по трудности, и итоговый тест (в 2 вариантах). Тематика тестов дана на обороте обложки. Тесты (кроме итогового) сгруппированы по вариантам. Каждый вариант начинается с нечётной страницы, поэтому учитель может использовать одну книгу сразу для четырёх учащихся, разделив её по вариантам и скрепив в виде отдельных тетрадок. Ученик подписывает такую тетрадку и использует её в течение всего учебного года. Ответы, которые приведены ко всем тестовым заданиям в конце книги, остаются у учителя для возможности оперативной проверки.

Каждый тест состоит из 5 заданий с выбором ответа. Учащимся необходимо выбрать один ответ из четырёх предложенных и отметить его номер (обвести, поставить галочку) непосредственно в тестовом задании. Вспомогательные записи, если они необходимы, учащиеся выполняют на отдельном листе, предъявлять который не требуется. Количество верных ответов и определяет отметку. Опыт показывает, что такая система подведения итогов помогает учащимся легче ориентироваться при оценке своих учебных достижений, позволяет использовать пособие как средство самоподготовки и самоконтроля.

На решение одного теста даётся примерно 10—12 мин, на итоговый тест — 20—25 мин, но в зависимости от степени подготовленности класса учитель вправе изменить как время, отведённое на выполнение теста, так и количество тестовых заданий.

При подготовке заданий и ответов к ним учтены наиболее вероятные ошибки учащихся, что позволяет учителю провести оперативный анализ степени усвоения темы.

Заметим, что использование тестовых заданий имеет ряд преимуществ перед традиционными формами контроля, главное из них — оперативность: тест можно провести и проверить быстрее, чем обычную самостоятельную работу, а оценки можно объявить практически сразу по окончании работы. Тем не менее авторы полагают, что тесты не могут полностью заменить традиционные формы контроля. Это связано в первую очередь с тем, что при выполнении тестового задания контроль обращён на результат, а не на ход и состав деятельности по решению

задачи и далеко не всегда возможно установить (и соответственно устранить) причины, по которым допущена та или иная ошибка.

Выбор в качестве средства контроля тестов или контрольных работ целиком и полностью остаётся на усмотрение учителя.

Авторы выражают признательность А. В. Шевкину и Е. Г. Лысенку, чьи замечания существенно способствовали улучшению данной книги.

В заключение напомним основные правила организации работы с тестами:

1. От учащегося не требуется предъявлять никаких записей.

2. Перед проведением теста ученик должен быть проинструктирован, как правильно указывать ответ.

3. Время выполнения работы и нормы оценок должны быть объявлены ученику заранее.

Вариант 1

ТЕСТ 1

- 1) Какое из данных отношений равно $\frac{2}{7}$?
- 1) 7 : 2 2) 4 : 14 3) 17 : 12 4) 12 : 17
- 2) Выразите отношение 42 : 6 натуральным числом.
- 1) 42 2) 7 3) 6 4) это невозможно
- 3) Найдите отношение $\frac{3}{4}$ ч к 18 мин.
- 1) 5 : 2 2) 2 : 5 3) 18 : 45 4) другой ответ
- 4) Найдите путь, пройденный пешеходом за 20 мин, если его скорость равна 6 км/ч.
- 1) 2 км 2) $3\frac{1}{3}$ км 3) $3\frac{1}{2}$ км 4) другой ответ
- 5) Тетрадь стоит 4 р., а блокнот — 7 р. Найдите отношение стоимости 5 тетрадей к стоимости 4 блокнотов.
- 1) 4 : 5 2) 4 : 7 3) 5 : 7 4) другой ответ

ТЕСТ 2

- 1) Расстояние между городами на карте равно 47 см. Найдите расстояние между этими городами на местности, если 1 см на карте соответствует 14 км на местности.
- 1) 598 км 2) 646 км 3) 658 км 4) другой ответ
- 2) Определите расстояние на карте, если на местности оно равно 18 км. Масштаб карты 1 : 100 000.
- 1) 18 мм 2) 18 см 3) 18 м 4) другой ответ
- 3) Определите расстояние на местности, если на карте оно равно 25 мм. Масштаб карты 1 : 1 000 000.
- 1) 2500 м 2) 25 км 3) 250 км 4) другой ответ
- 4) Дорога длиной $7\frac{1}{2}$ км на карте изображена отрезком, равным 5 см. Определите масштаб карты.
- 1) 1 : 150 2) 1 : 1500
3) 1 : 15 000 4) другой ответ
- 5) Длина детали на чертеже, сделанном в масштабе 1 : 5, равна 18 см. Найдите её длину на чертеже, масштаб которого 1 : 3.
- 1) 25 см 2) 27 см 3) 30 см 4) другой ответ

ТЕСТ 3

- 1) Разделите число 45 в отношении 2 : 3.
1) 22 и 33 2) 20 и 25 3) 18 и 27 4) другой ответ
- 2) Разделите число 84 в отношении 3 : 4 : 5.
1) 22, 30 и 38 2) 21, 28 и 35
3) 18, 24 и 30 4) другой ответ
- 3) Для приготовления фруктового напитка берут 2 части вишневого сока и 3 части грейпфрутового. Всего сделали 280 г напитка. Сколько взяли грейпфрутового сока?
1) 132 г 2) 148 г 3) 168 г 4) другой ответ
- 4) Первый велосипедист проезжает за час 8 км, а второй — 14 км. Однажды они одновременно направились навстречу друг другу из пунктов, расположенных на расстоянии 110 км друг от друга. Какое расстояние проехал до встречи второй велосипедист?
1) 40 км 2) 60 км 3) 70 км 4) другой ответ
- 5) Число 568 разделили в отношении 3 : 5. Найдите произведение получившихся чисел.
1) 70 355 2) 72 575 3) 75 615 4) другой ответ

ТЕСТ 4

- 1) Найдите сумму средних членов пропорции $7 : 5 = 14 : 10$.
1) 12 2) 17 3) 19 4) 24
- 2) Какая из данных пропорций неверна?
1) $3 : 15 = 4 : 20$ 2) $3 : 4 = 15 : 20$
3) $4 : 15 = 3 : 20$ 4) $15 : 3 = 20 : 4$
- 3) Решите пропорцию $\frac{a}{24} = \frac{3}{9}$.
1) 6 2) 8 3) 12 4) другой ответ
- 4) Найдите произведение крайних членов пропорции $2\frac{1}{2} : 5 = 10 : 20$.
1) 30 2) 40 3) 50 4) другой ответ
- 5) Решите пропорцию $15 : 3x = 10 : 4$.
1) 2 2) 3 3) 4 4) другой ответ

ТЕСТ 5

- 1) За 4 дня трактор вспахал 244 га пашни. Сколько гектаров он вспашет за 11 дней?
- 1) 671 га 2) 576 га
3) 524 га 4) другой ответ
- 2) Из 24 кг вишни получается 8 кг сока. Сколько вишни потребуется для выработки 3 кг сока?
- 1) 7 кг 2) 8 кг 3) 9 кг 4) другой ответ
- 3) Два трактора вспахали поле за 5 ч. Сколько нужно тракторов, чтобы вспахать такое же поле за 2 ч?
- 1) 4 трактора 2) 5 тракторов
3) 6 тракторов 4) другой ответ
- 4) За 3 ч Вася прополот 60% участка. За какое время он сможет дополоть участок, если будет работать с той же производительностью?
- 1) за 1 ч 2) за 2 ч
3) за 3 ч 4) другой ответ
- 5) Четыре кошки за 4 ч поймали 4 мышки. За какое время две кошки поймают 8 мышек?
- 1) за 8 ч 2) за 12 ч
3) за 16 ч 4) другой ответ

ТЕСТ 6

- 1) Запишите дробь $\frac{2}{5}$ в виде процентов.
- 1) 25% 2) 40% 3) 52% 4) другой ответ
- 2) Вычислите 20% от 80.
- 1) 20 2) 16 3) 15 4) другой ответ
- 3) Найдите число, 20% которого равны 80.
- 1) 26 2) 25 3) 400 4) другой ответ
- 4) Сколько процентов от числа 50 составляет число 200?
- 1) 25% 2) 250% 3) 400% 4) другой ответ
- 5) Найдите сумму 12% от числа 50 и 20% от числа 60.
- 1) 14 2) 18 3) 32 4) другой ответ

ТЕСТ 7

- 1 Уменьшите число 45 на 20%.
- 1) 9 2) 20 3) 34 4) другой ответ
- 2 Поле площадью 160 га засеяно на 30%. Сколько гектаров засеяно?
- 1) 48 га 2) 92 га 3) 112 га 4) другой ответ
- 3 Из 400 гостиничных номеров 45% свободно. Сколько номеров занято постояльцами?
- 1) 180 номеров 2) 220 номеров
3) 285 номеров 4) другой ответ
- 4 Какое из данных чисел меньше остальных?
- 1) 20% от 125 2) 50% от 60
3) 40% от 70 4) 25% от 92
- 5 Сколько процентов сахара содержит сироп, приготовленный из 60 г сахара и 240 г воды?
- 1) 25% 2) 20% 3) 18% 4) другой ответ

ТЕСТ 8

- 1 В классе 25 учеников. С помощью круговой диаграммы (рис. 1) выясните, сколько в классе мальчиков.
- 1) 12 мальчиков 2) 13 мальчиков
3) 14 мальчиков 4) другой ответ
- 2 Используя круговую диаграмму на рисунке 2, выясните, сколько процентов товара продано во второй день, если известно, что за два дня продано 150 кг товара.
- 1) 60% 2) 45% 3) 40% 4) другой ответ



Рис. 1



Рис. 2

- 3) На круговой диаграмме (рис. 3) показано соотношение числа однокомнатных (I), двухкомнатных (II) и трёхкомнатных (III) квартир в 200-квартирном доме (в процентах). Других квартир нет. Сколько трёхкомнатных квартир в доме?

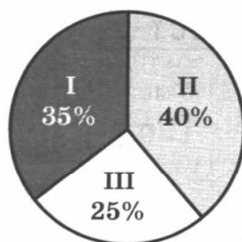


Рис. 3

- 1) 50 квартир
 2) 60 квартир
 3) определить невозможно
 4) другой ответ
- 4) Сплав содержит 42% свинца, 30% олова, 28% меди. Выберите круговую диаграмму, соответствующую этим условиям.

1)



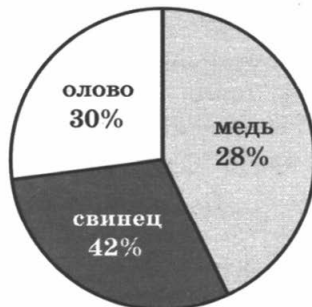
2)



3)

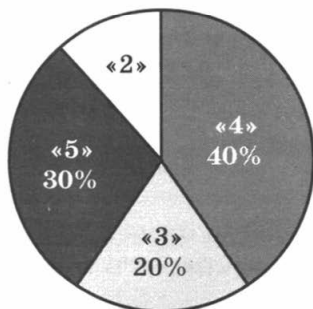


4)

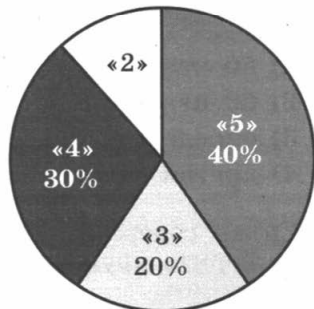


- 5 В классе 30 учащихся. Известно, что 6 из них получили за контрольную работу оценку «5», 12 — оценку «4», а 9 — оценку «3». Выберите круговую диаграмму, соответствующую этим условиям.

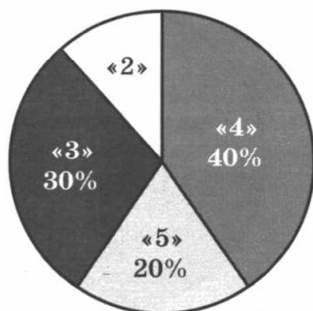
1)



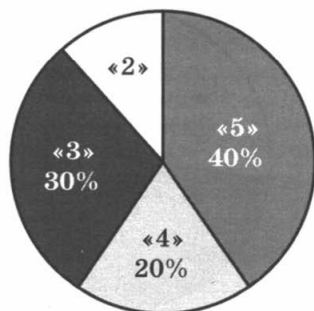
2)



3)



4)



ТЕСТ 9

- 1 Температура воздуха в Можайске вечером составляла 4° тепла, а к 4 ч утра она понизилась на 8° . Какой стала температура воздуха в Можайске в 4 ч утра?
 1) -8°C 2) -4°C 3) 4°C 4) другой ответ
- 2 Сколько целых чисел расположено правее числа -7 , но левее числа 17 ?
 1) 20 2) 21 3) 22 4) другой ответ
- 3 Сколько целых чисел расположено правее числа -17 , но левее числа -9 ?
 1) 7 2) 6
 3) таких чисел нет 4) другой ответ

- 4 Кузнечик может прыгнуть с любого целого числа на соседнее. Какое наименьшее количество прыжков ему надо совершить, чтобы с числа -3 попасть на число 23 ?
- 1) 26 2) 25 3) 24 4) другой ответ
- 5 Вычислите с помощью ряда целых чисел: $5 - 19$.
- 1) -16 2) -15 3) -14 4) другой ответ

ТЕСТ 10

- 1 Даны числа: $-8, -4, -3, 4, 5, 8$. Сколько среди них пар противоположных чисел?
- 1) ни одной 2) одна 3) две 4) три
- 2 Сколько существует целых чисел, модуль которых меньше 5 , но больше 2 ?
- 1) 4 2) 3 3) 2 4) другой ответ
- 3 Выберите число, модуль которого наибольший.
- 1) -26 2) 22 3) 27 4) -31
- 4 Найдите сумму модулей чисел $-23, 16$ и -37 .
- 1) 66 2) 72 3) 76 4) другой ответ
- 5 Из чисел $-7, -12, -33, 11$ выберите те, которые расположены в ряду целых чисел левее числа -7 , и найдите сумму их модулей.
- 1) 12 2) 42 3) 45 4) другой ответ

ТЕСТ 11

- 1 Какое из данных чисел расположено в ряду целых чисел правее других?
- 1) -3 2) -8 3) -11 4) -15
- 2 Какое из данных целых чисел наименьшее?
- 1) -5 2) -8 3) 0 4) 4
- 3 Расположите числа $5, -6, -2$ в порядке возрастания.
- 1) $-2, 5, -6$ 2) $-2, -6, 5$
3) $-6, -2, 5$ 4) другой ответ

- 4) Какое из данных неравенств неверно?
1) $-4 > -5$ 2) $1 > -3$ 3) $0 > -1$ 4) $-3 > -2$
- 5) Найдите сумму модулей наибольшего отрицательного и наименьшего положительного из чисел $-4, -7, 6, 8$.
1) 10 2) 12 3) 13 4) другой ответ

ТЕСТ 12

- 1) Выполните сложение: $6 + (-12)$.
1) 6 2) -6 3) -18 4) другой ответ
- 2) Температура воздуха утром была 13°C . В течение дня она изменилась на -6° . Найдите температуру воздуха вечером.
1) -19°C 2) -7°C 3) 19°C 4) другой ответ
- 3) Найдите сумму $-7 + (-9) + 5$.
1) -21 2) -15 3) -11 4) другой ответ
- 4) Вычислите: $387 + (-219)$.
1) 168 2) 188 3) -188 4) другой ответ
- 5) Найдите сумму всех целых чисел, больших -7 , но меньших 6.
1) -7 2) -6 3) -5 4) другой ответ

ТЕСТ 13

- 1) Вычислите: $-13 + 17$.
1) 30 2) 12 3) 4 4) другой ответ
- 2) Вычислите значение суммы $93 + 12 + (-93)$.
1) 12 2) 68 3) 19 4) другой ответ
- 3) К числу 23 прибавьте число, противоположное числу 14.
1) 37 2) 9 3) -9 4) другой ответ
- 4) Заполните пропуск: $6 + \dots + 32 = 19$.
1) -17 2) -29 3) -43 4) другой ответ
- 5) Из данных сумм выберите наибольшую.
1) $-13 + (-24)$ 2) $-17 + (-4)$
3) $-15 + (-13)$ 4) $-11 + (-9)$

ТЕСТ 14

- 1) Выполните вычитание: $3 - 5$.
1) 2 2) -2 3) 8 4) -8
- 2) Найдите значение разности $-23 - 15$.
1) -38 2) -18 3) -8 4) другой ответ
- 3) Вычислите: $-1 + 2 - (-3) + (-4) + 5$.
1) -7 2) 2 3) 5 4) другой ответ
- 4) Какой из данных примеров решён неверно?
1) $21 + (-23) = -2$ 2) $-17 + 26 = -9$
3) $-7 + (-33) = -40$ 4) $41 + (-23) = 18$
- 5) Для какого числа a выполнено равенство $a + 23 = 19$?
1) 42 2) 4 3) -4 4) другой ответ

ТЕСТ 15

- 1) Выполните умножение: $2 \cdot (-22)$.
1) 44 2) -44 3) -11 4) другой ответ
- 2) Какое из данных произведений наибольшее?
1) $-34 \cdot 25$ 2) $-37 \cdot 22$
3) $-37 \cdot (-22)$ 4) $-34 \cdot (-23)$
- 3) Вычислите: $52 - 12 \cdot (-4)$.
1) 100 2) 64 3) 4 4) другой ответ
- 4) Выполните действия: $(-2)^2 + (-1)^3 - (-3)^4$.
1) -78 2) 86 3) 88 4) другой ответ
- 5) Сколько одинаковых чисел сложили: $(-3) + (-3) + \dots + (-3) = -81$?
1) 4 2) 18 3) 27 4) другой ответ

ТЕСТ 16

- 1) Выполните деление: $-182 : (-13)$.
1) -14 2) 14 3) 16 4) другой ответ
- 2) Среди данных чисел выберите наибольшее.
1) $-27 : (-3)$ 2) $-24 : 6$ 3) $27 : (-3)$ 4) $-24 : (-6)$

- 3) Найдите число x , для которого верно равенство $x \cdot (-15) = 135$.
- 1) -9 2) 9 3) 11 4) другой ответ
- 4) Вычислите: $360 : 12 \cdot (-6)$.
- 1) 180 2) -180 3) 5 4) другой ответ
- 5) Вычислите: $-25 \cdot (-16) + 416 : (-4)$.
- 1) -504 2) 396 3) 504 4) другой ответ

ТЕСТ 17

- 1) Вычислите: $12 \cdot (-24) + 12 \cdot 14$.
- 1) -120 2) 120 3) 480 4) другой ответ
- 2) Какую пару чисел из предложенных нужно вставить, чтобы оказалось верным равенство $12 \cdot (- \dots - 12) = 12 \cdot 14 + 12 \cdot \dots$?
- 1) 14 и 12 2) 14 и -12 3) -14 и 12 4) -14 и -12
- 3) Какие знаки («+» или «-») нужно вставить, чтобы получилось верное равенство:
 $-18 \cdot (24 - 15) = \dots 18 \cdot 24 \dots 18 \cdot 15$?
- 1) «+» и «+» 2) «+» и «-»
 3) «-» и «+» 4) «-» и «-»
- 4) Какое из данных чисел не является делителем числа $39 \cdot 15 + 16 \cdot 15$?
- 1) 3 2) 9 3) 11 4) 75
- 5) Какое из данных чисел наибольшее?
- 1) $5 \cdot 7 + 7 \cdot (-3)$ 2) $5 \cdot (-7) + 7 \cdot 3$
 3) $9 \cdot 7 + 9 \cdot (-2)$ 4) $9 \cdot (-7) + 9 \cdot 2$

ТЕСТ 18

- 1) Вычислите: $-(5 - 23)$.
- 1) 18 2) -18 3) 28 4) -28
- 2) В каком из примеров скобки раскрыты неверно?
- 1) $-(21 - 34 + 12) = -21 + 34 - 12$
 2) $-(17 + 9 + 12) = -17 - 9 - 12$
 3) $-(-16 + 5 - 14) = 16 - 5 - 14$
 4) $-(22 - 5 + 12) = -22 + 5 - 12$

- 3 Заполните пропуск: $27 - 42 = -(\dots)$.
- 1) 15 2) -15 3) 69 4) другой ответ
- 4 Вычислите: $21 - (21 - 17)$.
- 1) -17 2) 17 3) 21 4) другой ответ
- 5 Какие знаки («+» или «-») нужно вставить, чтобы получилось верное равенство: $\dots(-17 + 34) \dots (12 - 20) = 17 - 34 + 12 - 20$?
- 1) «+» и «+» 2) «+» и «-» 3) «-» и «+» 4) «-» и «-»

ТЕСТ 19

- 1 Заключите в скобки два последних слагаемых: $a - b - c$, поставив перед скобками знак «-».
- 1) $a - (b - c)$ 2) $a - (b + c)$
3) $a - (-b + c)$ 4) другой ответ
- 2 Заполните пропуск: $-44 - (-19) = -(\dots)$.
- 1) 25 2) -25 3) 63 4) другой ответ
- 3 В каком из примеров после вычислений в ответе получается число -4?
- 1) $13 - (16 - 7)$ 2) $14 - (20 - 2)$
3) $9 - (6 + 11)$ 4) $-13 + (-6 - 8)$
- 4 Вычислите: $21 - 16 - 14$.
- 1) -19 2) -9 3) 23 4) другой ответ
- 5 Вычислите: $(34 - 45) - ((-34) - 45)$.
- 1) 68 2) 90 3) -68 4) другой ответ

ТЕСТ 20

- 1 Какая из данных точек расположена ближе всего к точке $M(-1)$?
- 1) $A(-4)$ 2) $B(-3)$ 3) $C(2)$ 4) $D(4)$
- 2 Найдите расстояние на координатной оси между точками $A(-2)$ и $B(6)$.
- 1) 4 2) 7 3) 8 4) другой ответ
- 3 Найдите координаты точки A — середины отрезка MN , если $M(-9)$ и $N(15)$.
- 1) $A(4)$ 2) $A(3)$ 3) $A(2)$ 4) другой ответ

- 4 Даны координаты точек: $A(-1)$, $B(3)$, $C(4)$, $D(-2)$. Какой из указанных отрезков имеет наибольшую длину?
 1) AB 2) CD 3) BD 4) AD
- 5 Сколько точек с целыми координатами расположено на координатной оси между точками $M(-3)$ и $N(9)$?
 1) 10 2) 12 3) 13 4) другой ответ

ТЕСТ 21

- 1 Укажите дробь, противоположную дроби $-\frac{3}{4}$.
 1) $\frac{3}{4}$ 2) $\frac{4}{3}$ 3) $-\frac{4}{3}$ 4) другой ответ
- 2 Какая из данных дробей $\frac{-2}{7}$, $\frac{-2}{-7}$, $\frac{2}{-7}$ не равна $-\frac{2}{7}$?
 1) первая 2) вторая 3) третья
 4) среди перечисленных дробей такой нет
- 3 Вычислите: $\left|-\frac{1}{2}\right| - \left|-\frac{1}{3}\right|$.
 1) $\frac{5}{6}$ 2) $\frac{2}{3}$ 3) $\frac{1}{6}$ 4) другой ответ
- 4 Выберите число с наибольшим модулем.
 1) $-\frac{3}{5}$ 2) $-\frac{2}{3}$ 3) $-\frac{1}{2}$ 4) $\frac{1}{3}$
- 5 Вычислите: $\left|-\frac{3}{4}\right| \cdot \frac{2}{3} - \left|-\frac{3}{4}\right| \cdot \frac{1}{3}$.
 1) $\frac{1}{4}$ 2) $\frac{1}{3}$ 3) $\frac{1}{2}$ 4) другой ответ

ТЕСТ 22

- 1 Представьте дробь $\frac{16}{24}$ в виде несократимой дроби.
 1) $\frac{8}{12}$ 2) $\frac{4}{6}$ 3) $\frac{2}{3}$ 4) другой ответ
- 2 Приведите дробь $-\frac{3}{5}$ к знаменателю 15.
 1) $-\frac{3}{15}$ 2) $-\frac{9}{15}$
 3) это невозможно 4) другой ответ

3] Выберите число, модуль которого равен $\frac{2}{3}$.

- 1) $-\frac{4}{6}$ 2) $\frac{12}{20}$ 3) $-\frac{5}{8}$ 4) другой ответ

4] Найдите число x , для которого верно равенство $\frac{16}{x} = -\frac{12}{9}$.

- 1) -6 2) -8 3) -12 4) другой ответ

5] Какое из данных чисел является натуральным числом?

- 1) $-\frac{82}{22}$ 2) $-\frac{44}{11}$ 3) $\frac{82}{22}$ 4) $\frac{44}{11}$

ТЕСТ 23

1] Какая из данных дробей наименьшая?

- 1) $\frac{7}{15}$ 2) $\frac{3}{15}$ 3) $-\frac{2}{15}$ 4) $-\frac{1}{5}$

2] Запишите числа $-\frac{1}{2}$, $-\frac{1}{3}$, $-\frac{2}{5}$ в порядке возрастания.

- 1) $-\frac{1}{2}$, $-\frac{2}{5}$, $-\frac{1}{3}$ 2) $-\frac{2}{5}$, $-\frac{1}{2}$, $-\frac{1}{3}$
3) $-\frac{1}{2}$, $-\frac{1}{3}$, $-\frac{2}{5}$ 4) другой ответ

3] Выберите неверное неравенство.

- 1) $-\frac{3}{7} < -\frac{2}{5}$ 2) $-\frac{2}{3} > -1$
3) $-1 > -\frac{4}{5}$ 4) $-\frac{3}{5} > -\frac{4}{5}$

4] Какая из данных дробей больше $-\frac{1}{3}$, но меньше $\frac{1}{4}$?

- 1) $\frac{2}{3}$ 2) $\frac{1}{4}$ 3) $-\frac{2}{3}$ 4) $-\frac{1}{4}$

5] Торт разрезали на 6 одинаковых кусков, а потом 3 из них разрезали ещё на 3 одинаковых маленьких куска каждый. Вася взял 2 больших куска и 2 маленьких, Коля — 1 большой и 4 маленьких, а Петя взял всё остальное. Кому из ребят досталось больше торта?

- 1) Пете 2) Коле
3) Васе 4) поровну

ТЕСТ 24

- 1] Выполните сложение: $-\frac{3}{4} + \frac{1}{2}$.
- 1) $-\frac{1}{4}$ 2) $\frac{1}{4}$ 3) $-\frac{5}{4}$ 4) другой ответ
- 2] Выполните вычитание: $-\frac{1}{4} - \left(-\frac{1}{12}\right)$.
- 1) $-\frac{1}{6}$ 2) $-\frac{1}{3}$ 3) $\frac{1}{3}$ 4) другой ответ
- 3] Найдите число x , для которого верно равенство $x - \frac{2}{3} = \frac{3}{4}$.
- 1) $\frac{11}{12}$ 2) $\frac{13}{12}$ 3) $\frac{17}{12}$ 4) другой ответ
- 4] Запишите разность дробей $-\frac{1}{6} - \frac{1}{4}$ в виде равной ей суммы.
- 1) $\frac{1}{6} + \frac{1}{4}$ 2) $\frac{1}{6} + \left(-\frac{1}{4}\right)$ 3) $-\frac{1}{6} + \left(-\frac{1}{4}\right)$ 4) другой ответ
- 5] Какое из данных чисел наибольшее?
- 1) $\frac{3}{7} - \frac{5}{8}$ 2) $\frac{3}{7} - \frac{3}{8}$ 3) $-\frac{3}{7} - \frac{5}{8}$ 4) $-\frac{3}{7} - \frac{3}{8}$

ТЕСТ 25

- 1] В одном бочонке $\frac{7}{8}$ кг мёда. Сколько мёда в шести бочонках?
- 1) $5\frac{1}{4}$ кг 2) $5\frac{3}{8}$ кг 3) $6\frac{1}{8}$ кг 4) другой ответ
- 2] Разделите дробь *минус одна двадцать вторая* на дробь *минус три одиннадцатых*.
- 1) $-\frac{3}{2}$ 2) $-\frac{2}{3}$ 3) $\frac{3}{2}$ 4) другой ответ
- 3] Найдите число x , для которого верно равенство $\frac{5}{7} : x = \left(-\frac{5}{2}\right)$.
- 1) $\frac{2}{7}$ 2) $-\frac{2}{7}$ 3) $\frac{7}{2}$ 4) $-\frac{7}{2}$

4) Вычислите: $4\frac{1}{2} \cdot \left(\frac{2}{9} : \frac{7}{11}\right)$.

- 1) $\frac{7}{11}$ 2) $\frac{76}{133}$ 3) $\frac{11}{7}$ 4) другой ответ

5) Из данных произведений выберите наибольшее.

- 1) $\frac{6}{7} \cdot \frac{5}{22}$ 2) $\frac{3}{7} \cdot \frac{9}{11}$
3) $\frac{4}{21} \cdot \frac{9}{11}$ 4) $\frac{4}{7} \cdot \frac{21}{44}$

ТЕСТ 26

1) Вычислите: $-\frac{3}{10} + \frac{7}{10} - \left(-\frac{9}{10}\right)$.

- 1) $-\frac{1}{2}$ 2) $-\frac{13}{10}$ 3) $-\frac{19}{10}$ 4) другой ответ

2) Выполните умножение: $\frac{2}{3} \cdot \left(-\frac{1}{5}\right) \cdot \left(-\frac{3}{2}\right)$.

- 1) $\frac{1}{5}$ 2) $-\frac{1}{5}$ 3) $-\frac{1}{3}$ 4) другой ответ

3) Выполните действия: $-12 \cdot \left(\frac{1}{6} - \frac{2}{3}\right)$.

- 1) -10 2) -6 3) 6 4) другой ответ

4) Для какого числа x верно равенство $x \cdot \frac{2}{5} - \frac{3}{4} \cdot \frac{2}{5} = 1$?

- 1) $\frac{2}{5}$ 2) $\frac{3}{4}$ 3) $\frac{7}{4}$ 4) другой ответ

5) Выполните действия: $\frac{2}{5} \cdot \frac{2}{3} - \frac{2}{5} \cdot \left(-\frac{1}{6}\right)$.

- 1) $\frac{1}{3}$ 2) $\frac{1}{5}$ 3) $-\frac{1}{5}$ 4) другой ответ

ТЕСТ 27

1) Представьте дробь $-\frac{23}{5}$ в виде смешанной дроби.

- 1) $-1\frac{3}{5}$ 2) $-2\frac{3}{5}$ 3) $-4\frac{3}{5}$ 4) другой ответ

2] Выполните сложение: $-2\frac{3}{4} + \left(-\frac{3}{4}\right)$.

- 1) $-2\frac{1}{2}$ 2) $-3\frac{1}{2}$ 3) $-3\frac{3}{4}$ 4) другой ответ

3] Из данных чисел выберите наибольшее.

- 1) $2\frac{5}{6}$ 2) $3\frac{2}{3}$ 3) $3\frac{3}{5}$ 4) $-2\frac{1}{3}$

4] Выполните вычитание: $-1\frac{2}{3} - 3\frac{1}{5}$.

- 1) $-4\frac{13}{15}$ 2) $-4\frac{7}{15}$ 3) $-2\frac{7}{15}$ 4) другой ответ

5] Вычислите наиболее удобным способом: $1\frac{2}{3} - 1\frac{3}{4} + \frac{1}{3} - 1\frac{3}{4}$.

- 1) 2 2) $-\frac{1}{2}$ 3) $-1\frac{1}{2}$ 4) другой ответ

ТЕСТ 28

1] Найдите расстояние между точками $A\left(-4\frac{1}{2}\right)$ и $B\left(2\frac{1}{2}\right)$.

- 1) 2 2) 4 3) 6 4) другой ответ

2] Найдите сумму чисел, расположенных на расстоянии 3 от точки $A(-2)$.

- 1) -4 2) 1 3) 4 4) другой ответ

3] Найдите среднее арифметическое чисел -17, 4 и 10.

- 1) -1 2) $-\frac{1}{2}$ 3) $10\frac{1}{3}$ 4) другой ответ

4] Какое из данных чисел расположено на координатной оси левее других?

- 1) $2\frac{7}{11}$ 2) $-2\frac{4}{5}$ 3) $-2\frac{5}{6}$ 4) 0

5] Укажите координату середины отрезка AB , если $A(-2)$, $B(5)$.

- 1) $-1\frac{1}{2}$ 2) $-3\frac{1}{2}$ 3) $1\frac{1}{2}$ 4) другой ответ

ТЕСТ 29

1] Решите уравнение $2x + 16 = 52$.

- 1) 36 2) 34 3) 18 4) другой ответ

- 2) Решите уравнение $11 - x = 2\frac{1}{3}$.
- 1) $8\frac{1}{3}$ 2) $8\frac{2}{3}$ 3) $13\frac{1}{3}$ 4) другой ответ
- 3) Выберите уравнение, корнем которого является число 12:
 $3x + 34 = 2$, $2(x + 4) = 28$, $3x - 36 = x - 12$.
- 1) первое 2) второе
 3) третье 4) такого нет
- 4) Решите уравнение $2x - 3x - 6x = -10$.
- 1) $1\frac{3}{7}$ 2) $\frac{10}{11}$ 3) $-\frac{10}{11}$ 4) другой ответ
- 5) Решите уравнение $(5x + 6) \cdot 2 = \left(3x + 3\frac{3}{5}\right) \cdot 3$.
- 1) $-1\frac{1}{5}$ 2) $-\frac{3}{5}$ 3) $1\frac{1}{5}$ 4) другой ответ

ТЕСТ 30

- 1) Найдите число, если $\frac{7}{8}$ его равны 56.
- 1) 49 2) 64 3) 81 4) другой ответ
- 2) Отец в 4 раза старше дочери, а 3 года назад он был в 5 раз старше дочери. Сколько лет отцу?
- 1) 40 лет 2) 44 года
 3) 48 лет 4) другой ответ
- 3) Сумма двух чисел 32, причём первое слагаемое в 3 раза больше, чем второе. На сколько первое число больше, чем второе?
- 1) на 8 2) на 16 3) на 24 4) другой ответ
- 4) В трёх коробках лежит 70 карандашей, причём во второй коробке их в 2 раза больше, чем в первой, а в третьей — в 4 раза меньше, чем во второй. Сколько карандашей лежит в третьей коробке?
- 1) 20 карандашей 2) 40 карандашей
 3) 50 карандашей 4) другой ответ
- 5) Маша задумала число. Если к этому числу прибавить 16, а к полученной сумме прибавить 87, то получится 134. Какое число задумала Маша?
- 1) 31 2) 78 3) 227 4) другой ответ

ТЕСТ 31

- 1] Запишите в виде десятичной дроби число *одна целая две пятых*.
- 1) 1,25 2) 1,4 3) 1,5 4) другой ответ
- 2] Сложите целые части десятичных дробей 2,61 и 19,31.
- 1) 92 2) 56 3) 21 4) другой ответ
- 3] Выразите в дециметрах 3 дм 6 см.
- 1) 3,06 дм 2) 3,6 дм 3) 36 дм 4) другой ответ
- 4] Выразите в рублях и копейках 2,6 р.
- 1) 2 р. 6 к. 2) 2 р. 60 к.
3) 26 к. 4) другой ответ
- 5] Вычислите: 4 т 715 кг + 8 т 310 кг. Ответ запишите в тоннах.
- 1) 12,025 т 2) 13,025 т
3) 13,25 т 4) другой ответ

ТЕСТ 32

- 1] Какое из данных чисел наименьшее?
- 1) 0,075 2) 0,306 3) 0,0687 4) 2,456
- 2] При каком значении x верно неравенство $1,41 < x < 1,42$?
- 1) 1,41 2) 1,42 3) 1,415 4) 1,422
- 3] Какую цифру можно поставить вместо знака *, чтобы получить верное неравенство: $27,*376 < 27,2299$?
- 1) 0 или 1 2) 0, 1 или 2
3) любую 4) другой ответ
- 4] Выберите неверное неравенство.
- 1) $5,1 > 5,02$ 2) $2 > 1,6$
3) $4,93 > 4,099$ 4) $3,09 > 3,1$
- 5] Расположите в порядке возрастания числа 1,3; 1,03; 1,33.
- 1) 1,3; 1,03; 1,33 2) 1,03; 1,3; 1,33
3) 1,03; 1,33; 1,3 4) 1,3; 1,33; 1,03

ТЕСТ 33

- 1) Выполните сложение: $4,8 + 2,52$.
1) 7,32 2) 6,6 3) 6,32 4) другой ответ
- 2) Выполните вычитание: $13,1 - 2,51$.
1) 11,59 2) 11,5 3) 10,5 4) другой ответ
- 3) Вычислите: $3,57 + 2,23 - 4,8$.
1) 10,6 2) 5,8 3) 1 4) другой ответ
- 4) Решите уравнение $x + 3,4 = 7,67$.
1) 10,67 2) 4,27 3) 4,63 4) другой ответ
- 5) Скорость катера по течению реки 28,3 км/ч, а скорость против течения 23,5 км/ч. На сколько скорость катера по течению больше его скорости против течения?
1) на 2,4 км/ч 2) на 2,8 км/ч
3) на 4,8 км/ч 4) другой ответ

ТЕСТ 34

- 1) Увеличьте дробь 7,455 в 100 раз.
1) 0,7455 2) 74,55 3) 745,5 4) другой ответ
- 2) В записи десятичной дроби запятую перенесли на 3 знака влево. Как изменилась дробь?
1) увеличилась в 1000 раз
2) увеличилась в 10 раз
3) уменьшилась в 10 раз
4) уменьшилась в 1000 раз
- 3) Выразите в килограммах 1,453 ц.
1) 14,53 кг 2) 145,3 кг
3) 1453 кг 4) другой ответ
- 4) Выразите в метрах 55,1 дм.
1) 551 м 2) 5,51 м 3) 0,551 м 4) другой ответ
- 5) Выразите в квадратных метрах 867 дм².
1) 8,67 м² 2) 0,867 м²
3) 0,0867 м² 4) другой ответ

ТЕСТ 35

- 1) Выполните умножение: $670,9 \cdot 0,01$.
1) 67,09 2) 6,709 3) 0,6709 4) другой ответ
- 2) Выполните умножение: $1,03 \cdot 5,4$.
1) 5,52 2) 5,562 3) 55,62 4) другой ответ
- 3) Решите уравнение $x : 0,15 = 3,2$.
1) 4,8 2) 0,48 3) 0,048 4) другой ответ
- 4) Длина комнаты 3,2 м, а ширина 2,3 м. Вычислите площадь комнаты.
1) $7,36 \text{ м}^2$ 2) $7,6 \text{ м}^2$ 3) $73,6 \text{ м}^2$ 4) другой ответ
- 5) Выберите наибольшее произведение.
1) $3,5 \cdot 2,32$ 2) $3,5 \cdot 4,1$
3) $1,99 \cdot 4,1$ 4) $3,5 \cdot 4,9$

ТЕСТ 36

- 1) Выполните деление: $3,02 : 0,01$.
1) 302 2) 30,2 3) 0,32 4) другой ответ
- 2) Выполните деление: $15,05 : 4,3$.
1) 0,35 2) 3,5 3) 30,5 4) другой ответ
- 3) Решите уравнение $2,5 \cdot x = 0,8$.
1) 0,032 2) 0,32 3) 3,2 4) другой ответ
- 4) Вычислите: $\frac{0,07 \cdot 2,7}{0,21}$.
1) 3 2) 1 3) 0,3 4) другой ответ
- 5) Вычислите: $55,08 : 2,7 - 4,3$.
1) 20,4 2) 16,1 3) 15,1 4) другой ответ

ТЕСТ 37

- 1) Запишите 54% в виде десятичной дроби.
1) 0,54 2) 5,4 3) 0,054 4) другой ответ
- 2) Запишите 0,305 в виде процентов.
1) 305% 2) 30,5% 3) 3,05% 4) другой ответ

- 3 Сумма трёх чисел равна 500. Первое число составляет 40% от суммы, а второе — 28%. Найдите третье число.
1) 200 2) 160 3) 140 4) другой ответ
- 4 Найдите число, если 12,5% от него равны 34.
1) 4,25 2) 146 3) 272 4) другой ответ
- 5 Сколько процентов сахара содержит сироп, приготовленный из 750 г сахара и 1250 г воды?
1) 37,5% 2) 40% 3) 47,5% 4) другой ответ

ТЕСТ 38

- 1 Число 28 увеличили на 90%. Какое число получилось?
1) 25,2 2) 53,2 3) 60,2 4) другой ответ
- 2 Число 52 уменьшили на 35%. Какое число получилось?
1) 18,2 2) 33,8 3) 39 4) другой ответ
- 3 Сколько воды нужно добавить к 200 г раствора, содержащего 5% соли, чтобы получился раствор, содержащий 2% соли?
1) 50 г 2) 100 г 3) 120 г 4) другой ответ
- 4 Выберите наибольшее число.
1) 25% от 40 2) 20% от 45
3) 28% от 25 4) 24% от 35
- 5 Первый множитель увеличили на 10%, а второй уменьшили на 10%. Как изменилось произведение?
1) не изменилось 2) увеличилось на 1%
3) уменьшилось на 1% 4) другой ответ

ТЕСТ 39

- 1 Выполните сложение: $-6,4 + (-12)$.
1) $-5,6$ 2) $-18,4$ 3) $-6,6$ 4) другой ответ
- 2 Заполните пропуск: $(-...) + 2,92 = 0,3$.
1) 3,22 2) 2,62 3) $-2,62$ 4) другой ответ
- 3 Выполните действия: $(4,9 - 10,8) + 2,8$.
1) $-8,7$ 2) $-4,1$ 3) $-3,1$ 4) другой ответ

- 4) Выполните деление: $-18 : (-0,3)$.
1) 60 2) 54 3) -6 4) другой ответ
- 5) Вычислите: $-2,5 \cdot (-1,6) + 41,6 : (-4)$.
1) 6,4 2) 0,64 3) $-0,64$ 4) другой ответ

ТЕСТ 40

- 1) Напишите приближение числа 2,0367 с недостатком с точностью до 0,01.
1) 2,04 2) 2,03 3) 2,036 4) другой ответ
- 2) Напишите приближение числа 2,119 с точностью до одной десятой сверху.
1) 2,1 2) 2,11 3) 2,2 4) другой ответ
- 3) Сколько значащих цифр в числе 3,0203?
1) три 2) четыре 3) пять 4) другой ответ
- 4) Округлите число 2,324 с точностью до сотой.
1) 2,32 2) 2,33 3) 2,40 4) другой ответ
- 5) Округлите число 125,917 с точностью до трёх значащих цифр.
1) 125,0 2) 125,9
3) 126,0 4) другой ответ

ТЕСТ 41

- 1) Округлите число 0,0078956 с точностью до третьей значащей цифры.
1) 0,008 2) 0,00789
3) 0,00790 4) другой ответ
- 2) Округлите число 0,256 с точностью до 0,01.
1) 0,25 2) 0,26 3) 0,27 4) другой ответ
- 3) Найдите приближённо сумму чисел 5,246 и 11,399, округлив их с точностью до 0,01.
1) 16,65 2) 16,64 3) 16,63 4) другой ответ
- 4) Найдите приближённо разность чисел 7,125 и 11,344, округлив их с точностью до 0,01.
1) $-4,21$ 2) $-4,20$ 3) $-4,19$ 4) другой ответ

- 5) Найдите квадрат числа 2,35 и округлите его до второй значащей цифры.
- 1) 5,3 2) 5,6 3) 5,7 4) другой ответ

ТЕСТ 42

- 1) Представьте, если возможно, дробь $\frac{18}{42}$ в виде обыкновенной дроби со знаменателем 100.
- 1) $\frac{22}{100}$ 2) $\frac{27}{100}$
3) это невозможно 4) другой ответ
- 2) Какая из дробей содержит в знаменателе, но не содержит в числителе множитель 3?
- 1) $\frac{15}{21}$ 2) $\frac{14}{93}$ 3) $\frac{12}{27}$ 4) $\frac{12}{33}$
- 3) Представьте десятичную дробь 0,28 в виде обыкновенной несократимой дроби.
- 1) $\frac{14}{50}$ 2) $\frac{7}{50}$ 3) $\frac{7}{25}$ 4) другой ответ
- 4) Разложите обыкновенную дробь $\frac{7}{20}$ в десятичную.
- 1) 7,20 2) 2,7 3) 0,35 4) другой ответ
- 5) Какую из данных дробей можно представить в виде конечной десятичной дроби?
- 1) $\frac{15}{21}$ 2) $\frac{17}{21}$ 3) $\frac{30}{21}$ 4) $\frac{21}{35}$

ТЕСТ 43

- 1) Запишите период десятичной дроби 2,31717... .
- 1) 317 2) 17 3) 171 4) другой ответ
- 2) Представьте дробь $\frac{3}{5}$ в виде конечной десятичной дроби.
- 1) 0,35 2) 0,6
3) это невозможно 4) другой ответ
- 3) Запишите обыкновенную дробь $\frac{14}{45}$ в виде бесконечной десятичной дроби.
- 1) 0,31(0) 2) 0,3(1)
3) 0,(31) 4) другой ответ

- 4 Разложите обыкновенную дробь $\frac{20}{99}$ в десятичную.
- 1) 0,20 2) 0,(20) 3) 0,(202) 4) другой ответ
- 5 Представьте периодическую дробь 0,(42) в виде обыкновенной дроби.
- 1) $\frac{14}{33}$ 2) $\frac{12}{33}$
 3) это невозможно 4) другой ответ

ТЕСТ 44

- 1 Длина отрезка AB равна 3,386. Запишите приближённую длину отрезка AB с точностью до 0,1 с недостатком.
- 1) 3,3 2) 3,39 3) 3,4 4) другой ответ
- 2 Выразите длину отрезка CD десятичной дробью с точностью до 0,01 с избытком, если $CD = 2\frac{3}{7}$.
- 1) 2,4 2) 2,42 3) 2,43 4) другой ответ
- 3 Длина отрезка AB равна 1,(34). Выразите длину отрезка десятичной дробью с точностью до 0,001 с недостатком.
- 1) 1,343 2) 1,344 3) 1,342 4) другой ответ
- 4 Длина отрезка AB равна 491,2 мм. Выразите длину отрезка AB в сантиметрах с точностью до 0,1 с избытком.
- 1) 49,0 см 2) 49,1 см 3) 49,2 см 4) другой ответ
- 5 Диаметр окружности равен 8,32 см. Найдите длину радиуса окружности с точностью до 0,1 с недостатком.
- 1) 4,1 см 2) 4,2 см 3) 4,16 см 4) другой ответ

ТЕСТ 45

- 1 Вычислите площадь круга, радиус которого равен 3 см. Считать, что число $\pi \approx 3,14$.
- 1) 28,26 см² 2) 22,68 см²
 3) 18,84 см² 4) другой ответ
- 2 Найдите длину окружности, диаметр которой равен 8 см. Считать, что число $\pi \approx 3,14$.
- 1) 25,12 см 2) 50,24 см
 3) 100,48 см 4) другой ответ

- 3] Как изменится длина окружности, если её радиус увеличить в 6 раз?
- 1) увеличится в 6 раз
 - 2) увеличится в 36 раз
 - 3) увеличится в 12 раз
 - 4) другой ответ
- 4] Длина окружности равна 47,1 см. Найдите её диаметр. Считать, что число $\pi \approx 3,14$.
- 1) 15 см 2) 12 см
 - 3) 7,5 см 4) другой ответ
- 5] Радиус первого круга равен 6 см, а диаметр второго равен 20 см. Найдите отношение площадей этих кругов.
- 1) 3 : 5 2) 3 : 10
 - 3) 9 : 25 4) другой ответ

ТЕСТ 46

- 1] Какая из данных точек расположена на координатной оси левее других?
- 1) $A(-7,8)$ 2) $B(-8,7)$
 - 3) $C(-4,7)$ 4) $D(-7,4)$
- 2] Сколько целых чисел расположено на координатной оси между числами $-19,2$ и $12,8$?
- 1) 32 2) 31 3) 29 4) другой ответ
- 3] Кузнечик прыгал по координатной оси. Из точки $A(-4,5)$ он прыгнул на 3 единицы влево, а затем на 8 единиц вправо. В какой точке координатной оси он оказался?
- 1) $-10,5$ 2) $0,5$ 3) $3,5$ 4) другой ответ
- 4] Какие из точек $A(2)$, $B(-3)$, $C(1)$, $D(-5)$ расположены левее начала координат?
- 1) B и D 2) A и D 3) C и B 4) другой ответ
- 5] Точка M — середина отрезка AB . Найдите координату точки B , если $M(7)$, $A(-5,2)$.
- 1) 0,9 2) 18,2
 - 3) 18,8 4) другой ответ

ТЕСТ 47

- 1 В какой координатной четверти находится точка $A(-1; 9)$?
- 1) в I четверти
 - 2) во II четверти
 - 3) в III четверти
 - 4) в IV четверти
- 2 Какие из данных точек расположены выше оси абсцисс: $A(2; 4)$, $B(3; -1)$, $C(0; 2)$, $D(4; 0)$?
- 1) B и D
 - 2) A и C
 - 3) C и D
 - 4) другой ответ
- 3 Укажите координаты точки пересечения отрезка AB с осью абсцисс (рис. 4).
- 1) $(1; 0)$
 - 2) $(0; 1)$
 - 3) $(2; 0)$
 - 4) $(0; 2)$
- 4 Найдите сумму абсциссы точки $A(-3; -8)$ и ординаты точки $B(4; -2)$.
- 1) 12
 - 2) -5
 - 3) -4
 - 4) -1
- 5 Чему равна длина отрезка AB , если $A(-3; -1)$, $B(1; -1)$, а длина единичного отрезка равна 1 см?
- 1) 3 см
 - 2) 4 см
 - 3) 5 см
 - 4) другой ответ

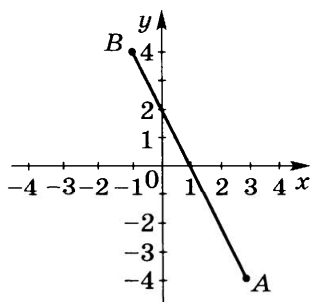


Рис. 4

ТЕСТ 48

- 1 В классе 25 учеников. С помощью столбчатой диаграммы (рис. 5) выясните, сколько в классе девочек.
- 1) 12 девочек
 - 2) 13 девочек
 - 3) 14 девочек
 - 4) другой ответ

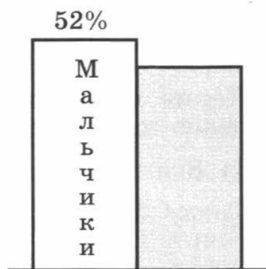


Рис. 5

- 2] За два дня продано некоторое количество товара. Используя столбчатую диаграмму на рисунке 6, выясните, сколько процентов товара продано в первый день.
- 1) 42% 2) 52% 3) 58% 4) другой ответ



Рис. 6

- 3] Резервуар водонапорной башни наполняется за 4 ч. На рисунке 7 приведён график наполнения резервуара. Какая часть резервуара наполнилась за первые 3 ч? Ответ выразить в процентах.
- 1) 80% 2) 87,5%
3) 90% 4) другой ответ
- 4] На рисунке 8 приведён график движения пешехода в течение трёх часов. Чему равна средняя скорость пешехода с 14.00 до 16.00?
- 1) 3,5 км/ч 2) 4 км/ч
3) 4,5 км/ч 4) другой ответ

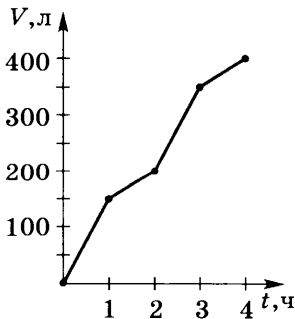


Рис. 7

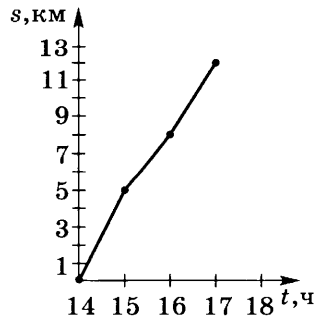


Рис. 8

5) На рисунке 9 приведён график изменения температуры воздуха в течение суток. Измерения проводились каждые 2 ч. Сколько часов температура была выше нуля?

- 1) 10 ч 2) 12 ч 3) 14 ч 4) другой ответ

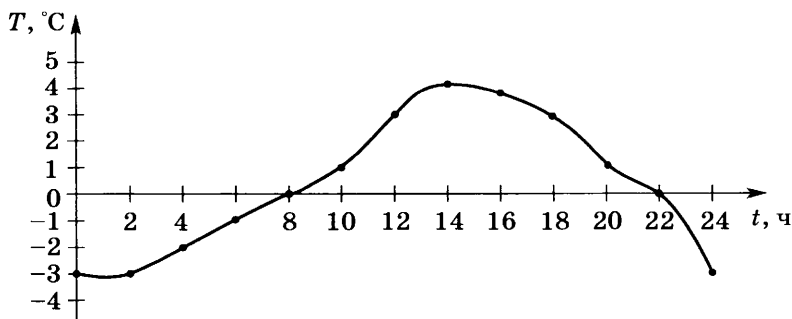


Рис. 9

Вариант 2

ТЕСТ 1

- 1] Какое из данных отношений равно $\frac{3}{8}$?
- 1) 6 : 16 2) 8 : 3 3) 16 : 6 4) 3 : 11
- 2] Выразите отношение 40 : 14 натуральным числом.
- 1) 40 2) 14 3) 3 4) это невозможно
- 3] Найдите отношение 16 мин к $\frac{2}{3}$ ч.
- 1) 5 : 2 2) 2 : 5 3) 40 : 16 4) другой ответ
- 4] Найдите скорость равномерного движения улитки (в метрах в минуту), если 20 м она преодолела за $\frac{1}{3}$ ч.
- 1) 1 м/мин 2) $6\frac{2}{3}$ м/мин
3) 60 м/мин 4) другой ответ
- 5] Апельсин весит 200 г, а мандарин — 60 г. Найдите отношение массы 4 апельсинов к массе 5 мандаринов.
- 1) 3 : 8 2) 8 : 3 3) 4 : 5 4) другой ответ

ТЕСТ 2

- 1] Расстояние между городами равно 595 км. Найдите расстояние между этими городами на карте, если 1 см на карте соответствует 35 км на местности.
- 1) 15 см 2) 17 см 3) 19 см 4) другой ответ
- 2] Определите расстояние на плане, если на местности оно равно 75 м. Масштаб плана 1 : 10.
- 1) 75 мм 2) 75 см 3) 75 дм 4) другой ответ
- 3] Определите расстояние на местности, если на карте оно равно 57 мм. Масштаб карты 1 : 10 000 000.
- 1) 5700 м 2) 57 км 3) 570 км 4) другой ответ
- 4] Дорога длиной 27 км на карте изображена отрезком, равным $4\frac{1}{2}$ см. Определите масштаб карты.
- 1) 1 : 6000 2) 1 : 60 000
3) 1 : 600 000 4) другой ответ

- 5) Длина детали на чертеже, сделанном в масштабе $1 : 3$, равна 12 см. На чертеже какого масштаба её длина будет равна 9 см?
- 1) $1 : 2$ 2) $1 : 4$ 3) $1 : 5$ 4) другой ответ

ТЕСТ 3

- 1) Разделите число 72 в отношении $5 : 3$.
- 1) 45 и 27 2) 42 и 30
3) 65 и 39 4) другой ответ
- 2) Разделите число 128 в отношении $1 : 3 : 4$.
- 1) 32, 16 и 64 2) 16, 48 и 90
3) 18, 54 и 66 4) другой ответ
- 3) Для приготовления компота берут 3 части сушёных яблок и 4 части сушёных груш. Сколько взяли груш, если смесь сухофруктов для компота весила 560 г?
- 1) 280 г 2) 320 г 3) 240 г 4) другой ответ
- 4) Двое рабочих должны были выточить вместе 110 деталей. Один за час обрабатывает 8 деталей, а другой — 14 деталей. Сколько деталей обработал первый рабочий?
- 1) 40 деталей 2) 60 деталей
3) 70 деталей 4) другой ответ
- 5) Число 728 разделили в отношении $3 : 4$. Найдите произведение получившихся чисел.
- 1) 124 848 2) 129 792
3) 129 892 4) другой ответ

ТЕСТ 4

- 1) Найдите сумму крайних членов пропорции $4 : 9 = 12 : 27$.
- 1) 39 2) 31 3) 21 4) 16
- 2) Какая из данных пропорций верна?
- 1) $20 : 8 = 5 : 2$ 2) $20 : 8 = 2 : 5$
3) $20 : 2 = 5 : 8$ 4) $2 : 8 = 20 : 5$
- 3) Решите пропорцию $\frac{8}{40} = \frac{5}{b}$.
- 1) 25 2) 13 3) 12 4) другой ответ

- 4) Найдите произведение средних членов пропорции $10 : 3\frac{1}{3} = 27 : 9$.
- 1) 90 2) 30 3) 21 4) другой ответ
- 5) Решите пропорцию $4y : 18 = 8 : 4$.
- 1) 15 2) 12 3) 9 4) другой ответ

ТЕСТ 5

- 1) За 7 дней землекоп вырыл 231 м канавы. Сколько метров канавы землекоп выроет за 12 дней, работая с той же производительностью?
- 1) 372 м 2) 396 м
3) 424 м 4) другой ответ
- 2) Для приготовления 12 кг варенья требуется 5 кг сахара. Сколько сахара потребуется для приготовления 36 кг варенья?
- 1) 12 кг 2) 15 кг 3) 18 кг 4) другой ответ
- 3) Три маляра покрасили забор за 4 ч. За какое время покрасят такой же забор два маляра?
- 1) за 6 ч 2) за 8 ч 3) за 10 ч 4) другой ответ
- 4) За 6 ч фермер собрал 40% имеющейся вишни. За какое время он сможет собрать остальную вишню, если будет работать с той же производительностью?
- 1) за 15 ч 2) за 11 ч
3) за 9 ч 4) другой ответ
- 5) Пять мартышек за 5 ч съели 5 кг бананов. Сколько мартышек съедят 6 кг бананов за 3 ч?
- 1) 10 мартышек 2) 14 мартышек
3) 16 мартышек 4) другой ответ

ТЕСТ 6

- 1) Выразите 40% в виде дроби.
- 1) $\frac{2}{5}$ 2) $\frac{4}{5}$ 3) $\frac{5}{4}$ 4) другой ответ
- 2) Вычислите 80% от 20.
- 1) 16 2) 17 3) 18 4) другой ответ

- 3) Найдите число, 80% которого равны 40.
 1) 45 2) 50 3) 60 4) другой ответ
- 4) Сколько процентов от числа 200 составляет число 50?
 1) 25% 2) 250% 3) 400% 4) другой ответ
- 5) Найдите разность 36% от числа 50 и 10% от числа 60.
 1) 16 2) 12 3) 10 4) другой ответ

ТЕСТ 7

- 1) Увеличьте число 12 на 75%.
 1) 21 2) 35 3) 87 4) другой ответ
- 2) Молочная цистерна ёмкостью 325 л заполнена на 40%. Сколько молока налито в цистерну?
 1) 95 л 2) 130 л 3) 195 л 4) другой ответ
- 3) Из 200 квартир нового дома 65% — двухкомнатные, а остальные — трёхкомнатные. Сколько трёхкомнатных квартир в доме?
 1) 65 квартир 2) 130 квартир
 3) 135 квартир 4) другой ответ
- 4) Какое из данных чисел больше остальных?
 1) 25% от 120 2) 40% от 60
 3) 30% от 70 4) 45% от 60
- 5) Сколько процентов золота содержит сплав, состоящий из 6 г золота и 24 г серебра?
 1) 75% 2) 25% 3) 20% 4) другой ответ

ТЕСТ 8

- 1) В классе 25 учеников. С помощью круговой диаграммы (рис. 10) выясните, сколько в классе девочек.
 1) 4 девочки
 2) 16 девочек
 3) 21 девочка
 4) другой ответ



Рис. 10

- 2] Используя круговую диаграмму на рисунке 11, выясните, сколько процентов товара продано в первый день, если известно, что за два дня продано 150 кг товара.

- 1) 10% 2) 20%
3) 30% 4) другой ответ



Рис. 11

- 3] На круговой диаграмме (рис. 12) показано соотношение числа однокомнатных (I), двухкомнатных (II) и трёхкомнатных (III) квартир в 200-квартирном доме (в процентах). Других квартир нет. Сколько двухкомнатных квартир в доме?

- 1) 120 квартир
2) 70 квартир
3) определить невозможно
4) другой ответ

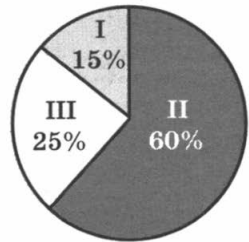


Рис. 12

- 4] Сплав содержит 34% свинца, 46% олова, 20% меди. Выберите круговую диаграмму, соответствующую этим условиям.

1)



2)



3)

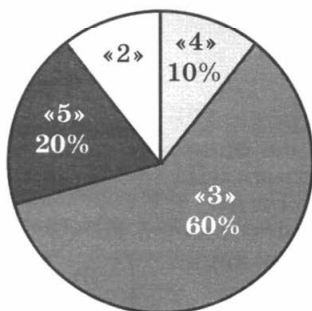


4)

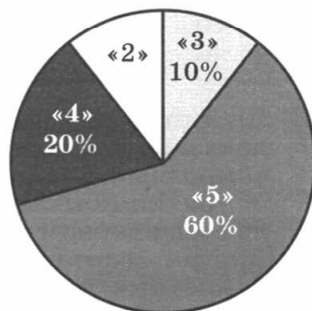


- 5) В классе 30 учащихся. Известно, что 18 из них получили за контрольную работу оценку «5», 6 — оценку «4», а 3 — оценку «3». Выберите круговую диаграмму, соответствующую этим условиям.

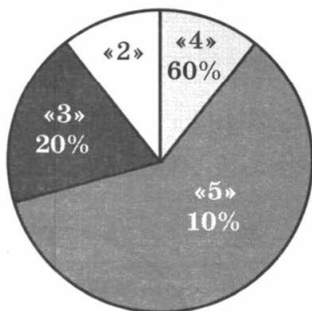
1)



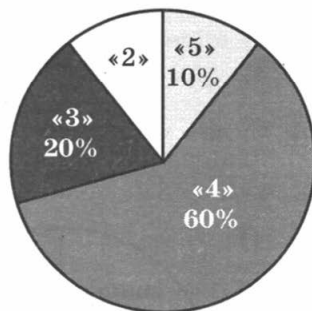
2)



3)



4)



ТЕСТ 9

- 1) Температура воздуха в Твери вечером составляла 11° тепла, а к 6 ч утра она понизилась на 7° . Какой стала температура воздуха в Твери в 6 ч утра?
 1) -7°C 2) -4°C 3) 4°C 4) другой ответ
- 2) Сколько целых чисел расположено правее числа -10 , но левее числа 3?
 1) 12 2) 13 3) 14 4) другой ответ
- 3) Сколько целых чисел расположено правее числа -9 , но левее числа -17 ?
 1) 7 2) 6
 3) таких чисел нет 4) другой ответ

- 4 Кузнечик может прыгнуть с любого целого числа на соседнее. Какое наименьшее количество прыжков ему надо совершить, чтобы с числа 3 попасть на число -17 ?
- 1) 19 2) 20 3) 21 4) другой ответ
- 5 Вычислите с помощью ряда целых чисел: $12 - 22$.
- 1) -10 2) -9 3) -8 4) другой ответ

ТЕСТ 10

- 1 Даны числа: $-7, -2, -1, 2, 7, 8$. Сколько среди них пар противоположных чисел?
- 1) ни одной 2) одна 3) две 4) три
- 2 Сколько существует целых чисел, модуль которых меньше 3?
- 1) 2 2) 3 3) 4 4) другой ответ
- 3 Выберите число, модуль которого наименьший.
- 1) 23 2) -26 3) -30 4) -31
- 4 Найдите сумму модулей чисел 17, 21 и -18 .
- 1) 22 2) 56 3) 20 4) другой ответ
- 5 Из чисел $-7, 6, 4, 8$ выберите те, которые расположены в ряду целых чисел правее числа 4, и найдите сумму их модулей.
- 1) 25 2) 18 3) 14 4) другой ответ

ТЕСТ 11

- 1 Какое из данных чисел расположено в ряду целых чисел левее других?
- 1) -7 2) -15 3) -11 4) -22
- 2 Какое из данных чисел наибольшее?
- 1) -7 2) 3 3) -22 4) 14
- 3 Расположите числа $-7, -8, 3$ в порядке убывания.
- 1) $-8, -7, 3$ 2) $3, -8, -7$
3) $3, -7, -8$ 4) другой ответ
- 4 Какое из данных неравенств неверно?
- 1) $-3 > -5$ 2) $0 < 40$ 3) $-8 > -7$ 4) $-5 < 0$

- 5) Найдите разность модулей наименьшего отрицательного и наибольшего положительного из чисел $-17, -5, 7, 14$.
- 1) 3 2) 10 3) 12 4) другой ответ

ТЕСТ 12

- 1) Выполните сложение: $7 + (-14)$.
- 1) 21 2) 7 3) -7 4) другой ответ
- 2) Температура воздуха утром была -11°C . В течение дня она повысилась на 5° . Найдите температуру воздуха вечером.
- 1) -6°C 2) -16°C 3) 6°C 4) другой ответ
- 3) Найдите сумму $-4 + (-5) + 15$.
- 1) 24 2) 6 3) -6 4) другой ответ
- 4) Вычислите: $-197 + (-211)$.
- 1) -410 2) -408 3) -318 4) другой ответ
- 5) Найдите сумму всех целых чисел, больших -7 , но меньших 8 .
- 1) 6 2) 7 3) 8 4) другой ответ

ТЕСТ 13

- 1) Вычислите: $-13 + (-33)$.
- 1) -20 2) -46 3) -56 4) другой ответ
- 2) Вычислите значение суммы $44 + (-20) + 56$.
- 1) 120 2) 100 3) 80 4) другой ответ
- 3) К числу -47 прибавьте число, противоположное числу -21 .
- 1) -68 2) -26 3) 26 4) другой ответ
- 4) Заполните пропуск: $16 + \dots + 34 = 24$.
- 1) -26 2) -16 3) -6 4) другой ответ
- 5) Из данных сумм выберите наименьшую.
- 1) $-29 + (-18)$ 2) $-27 + (-21)$
3) $-30 + (-9)$ 4) $-11 + (-29)$

ТЕСТ 14

- 1) Выполните вычитание: $7 - (-5)$.
1) 2 2) -2 3) 12 4) -12
- 2) Найдите значение разности $-15 - 26$.
1) -31 2) -41 3) -11 4) другой ответ
- 3) Вычислите: $2 - 4 + (-8) - (-3) + 1$.
1) 19 2) -6 3) -12 4) другой ответ
- 4) Какой из данных примеров решён верно?
1) $21 + (-19) = -2$ 2) $-27 + 16 = -9$
3) $-7 + (-33) = 40$ 4) $11 - (-23) = 34$
- 5) Для какого числа a выполнено равенство $a - 23 = -19$?
1) 4 2) -4 3) -42 4) другой ответ

ТЕСТ 15

- 1) Выполните умножение: $-12 \cdot (-4)$.
1) 48 2) -48 3) -24 4) другой ответ
- 2) Какое из данных произведений наименьшее?
1) $-26 \cdot (-15)$ 2) $27 \cdot (-14)$
3) $-26 \cdot 15$ 4) $-27 \cdot (-14)$
- 3) Вычислите: $52 + 14 \cdot (-4)$.
1) 108 2) 4 3) -4 4) другой ответ
- 4) Выполните действия: $(-2)^3 + (-3)^2 - (-1)^4$.
1) -18 2) 0 3) 18 4) другой ответ
- 5) Какие одинаковые числа сложили: $(...) + (...) + (...) + (...) + (...) = -30$?
1) -5 2) -3 3) -6 4) другой ответ

ТЕСТ 16

- 1) Выполните деление: $-255 : 17$.
1) -14 2) 14 3) 15 4) другой ответ
- 2) Среди данных чисел выберите наибольшее.
1) $-30 : (-5)$ 2) $-28 : 7$
3) $30 : (-6)$ 4) $-28 : (-4)$

- 3 Найдите число x , для которого верно равенство $-14 \cdot x = 182$.
- 1) -13 2) 13 3) 15 4) другой ответ
- 4 Вычислите: $420 : (-21) \cdot (-4)$.
- 1) -80 2) 5 3) 80 4) другой ответ
- 5 Вычислите: $25 \cdot (-8) - 324 : (-3)$.
- 1) -308 2) -92 3) 92 4) другой ответ

ТЕСТ 17

- 1 Вычислите: $17 \cdot (-17) + 12 \cdot 17$.
- 1) -493 2) -85 3) 85 4) другой ответ
- 2 Какую пару чисел из предложенных нужно вставить, чтобы оказалось верным равенство $8 \cdot (... + 12) = 8 \cdot 14 - 12 \cdot ...$?
- 1) 14 и 8 2) 14 и -8 3) -14 и 8 4) -14 и -8
- 3 Какие знаки («+» или «-») нужно вставить, чтобы получилось верное равенство: $18 \cdot (-14 - 25) = ...18 \cdot 14 ... 18 \cdot 25$?
- 1) «+» и «+» 2) «+» и «-»
3) «-» и «+» 4) «-» и «-»
- 4 Какое из данных чисел не является делителем числа $34 \cdot 17 - 14 \cdot 17$?
- 1) 3 2) 5 3) 4 4) 34
- 5 Какое из данных чисел наибольшее?
- 1) $5 \cdot 7 - 7 \cdot (-3)$ 2) $5 \cdot (-7) + 7 \cdot 3$
3) $9 \cdot 7 - 9 \cdot (-2)$ 4) $9 \cdot (-7) + 9 \cdot 2$

ТЕСТ 18

- 1 Вычислите: $-(-12 + 3)$.
- 1) 15 2) 9 3) -9 4) -15
- 2 В каком из примеров скобки раскрыты верно?
- 1) $-(-21 + 34 - 2) = -21 + 34 - 2$
2) $-(17 - 9 + 2) = -17 + 9 - 2$
3) $-(-16 + 5 - 4) = 16 + 5 + 4$
4) $-(22 - 5 + 12) = -22 + 5 + 12$

- 3) Заполните пропуск: $-43 + (-29) = -(\dots)$.
- 1) 14 2) -14 3) 72 4) другой ответ
- 4) Вычислите: $-17 - (17 - 21)$.
- 1) -13 2) -21 3) 21 4) другой ответ
- 5) Какие знаки («+» или «-») нужно вставить, чтобы получилось верное равенство: $\dots(-17 - 34) \dots (12 + 20) = -17 - 34 - 12 - 20$?
- 1) «+» и «+» 2) «+» и «-»
 3) «-» и «+» 4) «-» и «-»

ТЕСТ 19

- 1) Заключите в скобки два последних слагаемых: $a + b + c$, поставив перед скобками знак «-».
- 1) $a - (b - c)$ 2) $a - (-b - c)$
 3) $a - (-b + c)$ 4) другой ответ
- 2) Заполните пропуск: $-(44 - (-19)) = -(\dots)$.
- 1) 25 2) -63 3) 63 4) другой ответ
- 3) В каком из примеров после вычислений в ответе получается число -8?
- 1) $13 - (16 - 7)$ 2) $14 - (20 - 2)$
 3) $9 - (6 + 11)$ 4) $-13 + (-9 - 8)$
- 4) Вычислите: $-16 + 23 - 24$.
- 1) -63 2) -17 3) 17 4) другой ответ
- 5) Вычислите: $(-34 - 45) - (34 - 45)$.
- 1) 68 2) 90 3) -68 4) другой ответ

ТЕСТ 20

- 1) Какая из данных точек наиболее удалена от точки $N(2)$?
- 1) $A(-1)$ 2) $B(0)$ 3) $C(3)$ 4) $D(4)$
- 2) Найдите расстояние на координатной оси между точками $A(-9)$ и $B(1)$.
- 1) 7 2) 8 3) 10 4) другой ответ
- 3) Найдите координаты точки B — середины отрезка AC , если $A(-10)$ и $C(6)$.
- 1) $B(3)$ 2) $B(0)$ 3) $B(-2)$ 4) другой ответ

- 4] Даны координаты точек: $A(-1)$, $B(3)$, $C(4)$, $D(-2)$. Какой из указанных отрезков имеет наименьшую длину?
 1) AB 2) CD 3) BD 4) AD
- 5] Сколько точек с целыми координатами расположено на координатной оси между точками $A(-8)$ и $B(5)$?
 1) 11 2) 12 3) 14 4) другой ответ

ТЕСТ 21

- 1] Укажите дробь, противоположную дроби $\frac{5}{7}$.
 1) $\frac{7}{5}$ 2) $-\frac{5}{7}$ 3) $-\frac{7}{5}$ 4) другой ответ
- 2] Какая из данных дробей $-\frac{5}{8}$, $\frac{5}{-8}$, $\frac{-5}{8}$ равна $\frac{5}{8}$?
 1) первая 2) вторая 3) третья
 4) среди перечисленных дробей такой нет
- 3] Вычислите: $\left|-\frac{1}{2}\right| + \left|-\frac{1}{3}\right|$.
 1) $\frac{2}{3}$ 2) $\frac{1}{6}$ 3) $-\frac{5}{6}$ 4) другой ответ
- 4] Выберите число с наименьшим модулем.
 1) $-\frac{2}{3}$ 2) $-\frac{3}{5}$ 3) $-\frac{1}{2}$ 4) $\frac{1}{3}$
- 5] Вычислите: $\left|-\frac{1}{3}\right| \cdot \frac{1}{4} + \left|-\frac{3}{4}\right| \cdot \frac{1}{3}$.
 1) $\frac{1}{4}$ 2) $\frac{1}{3}$ 3) $\frac{1}{2}$ 4) другой ответ

ТЕСТ 22

- 1] Представьте дробь $\frac{24}{32}$ в виде несократимой дроби.
 1) $\frac{3}{4}$ 2) $\frac{6}{8}$ 3) $\frac{12}{16}$ 4) другой ответ
- 2] Приведите дробь $-\frac{20}{28}$ к знаменателю 6.
 1) $-\frac{5}{6}$ 2) $-\frac{7}{6}$ 3) это невозможно 4) другой ответ

3] Выберите число, модуль которого равен $\frac{3}{4}$.

- 1) $-\frac{12}{18}$ 2) $\frac{15}{20}$ 3) $-\frac{7}{8}$ 4) другой ответ

4] Найдите число x , для которого верно равенство $\frac{16}{20} = -\frac{x}{30}$.

- 1) -20 2) -24 3) 24 4) другой ответ

5] Какое из данных чисел является натуральным числом?

- 1) $\frac{69}{23}$ 2) $-\frac{91}{13}$ 3) $-\frac{88}{22}$ 4) $-\frac{23}{69}$

ТЕСТ 23

1] Какая из данных дробей наибольшая?

- 1) $-\frac{3}{7}$ 2) $-\frac{8}{14}$ 3) $\frac{6}{14}$ 4) $\frac{9}{14}$

2] Запишите числа $-\frac{1}{2}$, $-\frac{1}{4}$, $-\frac{3}{5}$ в порядке убывания.

- 1) $-\frac{1}{2}$, $-\frac{3}{5}$, $-\frac{1}{4}$ 2) $-\frac{3}{5}$, $-\frac{1}{2}$, $-\frac{1}{4}$

- 3) $-\frac{1}{4}$, $-\frac{1}{2}$, $-\frac{3}{5}$ 4) другой ответ

3] Выберите верное неравенство.

- 1) $-\frac{4}{9} < -\frac{5}{11}$ 2) $-\frac{5}{8} > -\frac{7}{8}$

- 3) $-1 > -\frac{1}{2}$ 4) $-\frac{5}{7} < -1$

4] Какая из данных дробей больше $-\frac{1}{2}$, но меньше $\frac{2}{3}$?

- 1) $\frac{2}{3}$ 2) $\frac{3}{4}$ 3) $-\frac{1}{3}$ 4) $-\frac{3}{4}$

5] Арбуз разрезали на 5 одинаковых кусков, а потом 4 из них разрезали ещё на 3 одинаковых маленьких куска каждый. Оля взяла 1 большой кусок и 2 маленьких, Катя — 5 маленьких, а Лена взяла всё остальное. Кому из девочек досталось больше арбуза?

- 1) Оле 2) Лене 3) Кате 4) поровну

ТЕСТ 24

- 1] Выполните сложение: $-\frac{1}{2} + \frac{3}{4}$.
- 1) $-\frac{1}{4}$ 2) $\frac{1}{4}$ 3) $-\frac{5}{4}$ 4) другой ответ
- 2] Выполните вычитание: $-\frac{1}{8} - \left(-\frac{1}{24}\right)$.
- 1) $-\frac{1}{24}$ 2) $-\frac{1}{12}$ 3) $\frac{1}{8}$ 4) другой ответ
- 3] Найдите число x , для которого верно равенство $\frac{2}{7} - x = \frac{3}{14}$.
- 1) $\frac{1}{14}$ 2) $\frac{5}{14}$ 3) $-\frac{5}{14}$ 4) другой ответ
- 4] Запишите сумму дробей $\frac{4}{5} + \left(-\frac{1}{4}\right)$ в виде равной ей разности.
- 1) $\frac{4}{5} - \frac{1}{4}$ 2) $-\frac{4}{5} - \frac{1}{4}$ 3) $\frac{4}{5} - \left(-\frac{1}{4}\right)$ 4) другой ответ
- 5] Какое из данных чисел наименьшее?
- 1) $\frac{3}{7} - \frac{5}{8}$ 2) $\frac{3}{7} - \frac{3}{8}$ 3) $-\frac{3}{7} - \frac{5}{8}$ 4) $-\frac{3}{7} - \frac{3}{8}$

ТЕСТ 25

- 1] В одном бидоне $\frac{7}{11}$ л молока. Сколько молока в четырёх бидонах?
- 1) $2\frac{1}{2}$ л 2) $3\frac{5}{11}$ л 3) $2\frac{6}{11}$ л 4) другой ответ
- 2] Разделите дробь *минус одна двадцать восьмая* на дробь *пять четырнадцатых*.
- 1) $-\frac{1}{10}$ 2) $\frac{1}{10}$ 3) 10 4) другой ответ
- 3] Найдите число x , для которого верно равенство $\frac{3}{2} \cdot x = \left(-\frac{12}{5}\right)$.
- 1) $-\frac{8}{5}$ 2) $-\frac{5}{8}$ 3) $\frac{8}{5}$ 4) $\frac{5}{8}$

4) Вычислите: $\left(\frac{4}{7} : \frac{8}{19}\right) \cdot \frac{7}{4}$.

- 1) $\frac{8}{19}$ 2) $\frac{17}{8}$ 3) $\frac{19}{8}$ 4) другой ответ

5) Из данных произведений выберите наименьшее.

- 1) $\frac{9}{20} \cdot \frac{12}{19}$ 2) $\frac{8}{5} \cdot \frac{1}{19}$ 3) $\frac{2}{15} \cdot \frac{21}{38}$ 4) $\frac{3}{25} \cdot \frac{10}{19}$

ТЕСТ 26

1) Вычислите: $\frac{2}{7} - \frac{3}{7} - \left(-\frac{2}{7}\right)$.

- 1) 1 2) $\frac{1}{7}$ 3) $-\frac{3}{7}$ 4) другой ответ

2) Выполните умножение: $-\frac{3}{4} \cdot \frac{5}{6} \cdot \left(-\frac{4}{3}\right)$.

- 1) $\frac{5}{6}$ 2) $-\frac{5}{6}$ 3) $-\frac{1}{4}$ 4) другой ответ

3) Выполните действия: $\left(\frac{1}{2} - \frac{2}{7}\right) \cdot (-14)$.

- 1) -11 2) -3 3) 3 4) другой ответ

4) Для какого числа x верно равенство $\frac{3}{5} \cdot \frac{7}{8} - x \cdot \frac{3}{5} = -1$?

- 1) $\frac{61}{24}$ 2) $\frac{7}{8}$ 3) $\frac{1}{8}$ 4) другой ответ

5) Выполните действия: $-\frac{3}{8} \cdot \left(-\frac{2}{9}\right) - \frac{3}{4} \cdot \left(-\frac{5}{18}\right)$.

- 1) $-\frac{1}{8}$ 2) $\frac{1}{8}$ 3) $\frac{7}{24}$ 4) другой ответ

ТЕСТ 27

1) Представьте дробь $-\frac{49}{13}$ в виде смешанной дроби.

- 1) $-3\frac{10}{13}$ 2) $-2\frac{23}{13}$ 3) $-2\frac{10}{13}$ 4) другой ответ

2) Вычислите: $-\frac{3}{10} + \left(-1\frac{9}{10}\right)$.

- 1) $-2\frac{1}{5}$ 2) $-1\frac{1}{5}$ 3) $-1\frac{3}{10}$ 4) другой ответ

3) Из данных чисел выберите наименьшее.

- 1) $-2\frac{5}{6}$ 2) $-3\frac{2}{3}$ 3) $-3\frac{3}{5}$ 4) $2\frac{1}{3}$

4) Выполните вычитание: $-1\frac{3}{4} - 3\frac{2}{7}$.

- 1) $-4\frac{1}{28}$ 2) $-4\frac{13}{28}$ 3) $-5\frac{1}{28}$ 4) другой ответ

5) Вычислите наиболее удобным способом: $2\frac{3}{4} - 2\frac{4}{5} - \frac{1}{4} + 1\frac{4}{5}$.

- 1) $\frac{1}{2}$ 2) $1\frac{1}{2}$ 3) $-\frac{1}{2}$ 4) другой ответ

ТЕСТ 28

1) Найдите расстояние между точками $A\left(-2\frac{1}{2}\right)$ и $B\left(9\frac{1}{2}\right)$.

- 1) 7 2) 9 3) 12 4) другой ответ

2) Найдите сумму чисел, расположенных на расстоянии 5 от точки $A(2)$.

- 1) -4 2) 4 3) 7 4) другой ответ

3) Найдите среднее арифметическое чисел -15, 6 и 20.

- 1) -3 2) $5\frac{1}{2}$ 3) $3\frac{2}{3}$ 4) другой ответ

4) Какое из данных чисел расположено на координатной оси правее других?

- 1) $-2\frac{7}{11}$ 2) $2\frac{5}{6}$ 3) 0 4) $2\frac{4}{5}$

5) Укажите координату середины отрезка MN , если $M(2)$, $N(-5)$.

- 1) $-1\frac{1}{2}$ 2) $-3\frac{1}{2}$
3) $3\frac{1}{2}$ 4) другой ответ

ТЕСТ 29

- 1) Решите уравнение $3x + 18 = 45$.
1) 9 2) 21 3) 27 4) другой ответ
- 2) Решите уравнение $13 - x = 6\frac{2}{3}$.
1) $6\frac{2}{3}$ 2) $7\frac{1}{3}$ 3) $7\frac{2}{3}$ 4) другой ответ
- 3) Выберите уравнение, корнем которого является число 7:
 $3x - 19 = 3$, $2(x + 6) = 26$, $2x - 14 = x - 14$.
1) первое 2) второе 3) третье 4) такого нет
- 4) Решите уравнение $4x - 7x - 9x = 22$.
1) $1\frac{5}{6}$ 2) $\frac{6}{11}$ 3) $-1\frac{5}{6}$ 4) другой ответ
- 5) Решите уравнение $\frac{3}{7} \cdot (3 - 5x) - \frac{4}{5} \cdot \left(x - \frac{3}{5}\right) = 0$.
1) $1\frac{3}{5}$ 2) $1\frac{2}{5}$ 3) $\frac{3}{5}$ 4) другой ответ

ТЕСТ 30

- 1) Найдите число, если $\frac{9}{7}$ его равны 63.
1) 49 2) 64 3) 81 4) другой ответ
- 2) Брат в 3 раза старше сестры, а через 5 лет он будет в 2 раза старше сестры. Сколько лет сестре?
1) 4 года 2) 5 лет 3) 8 лет 4) другой ответ
- 3) Сумма двух чисел 96, причём первое слагаемое в 5 раз меньше, чем второе. На сколько первое число меньше, чем второе?
1) на 64 2) на 24 3) на 32 4) другой ответ
- 4) В трёх мешках хранится 140 кг картофеля, причём третий мешок в 2 раза легче первого, а второй в 2 раза тяжелее третьего. Сколько картофеля лежит в третьем мешке?
1) 20 кг 2) 28 кг 3) 40 кг 4) другой ответ
- 5) Женя задумал число. Если от этого числа отнять 18, а к полученной разности прибавить 64, то получится 271. Какое число задумал Женя?
1) 215 2) 225 3) 317 4) другой ответ

ТЕСТ 31

- 1) Запишите в виде десятичной дроби число *пять целых три четверти*.
- 1) 5,75 2) 5,34 3) 5,25 4) другой ответ
- 2) Сложите целые части десятичных дробей 3,81 и 17,11.
- 1) 20 2) 92 3) 21 4) другой ответ
- 3) Выразите в метрах 4 м 5 дм.
- 1) 4,05 м 2) 4,5 м 3) 45 м 4) другой ответ
- 4) Выразите в рублях и копейках 3,25 р.
- 1) 3 р. 4 к. 2) 32 р. 50 к.
3) 3 р. 25 к. 4) другой ответ
- 5) Вычислите: 1 км 934 м + 12 км 97 м. Ответ запишите в километрах.
- 1) 14,31 км 2) 13,031 км
3) 14,031 км 4) другой ответ

ТЕСТ 32

- 1) Какое из данных чисел наибольшее?
- 1) 0,0891 2) 0,983 3) 1,02 4) 1,098
- 2) При каком значении x верно неравенство $2,94 < x < 2,95$?
- 1) 2,94 2) 2,95 3) 2,945 4) 2,955
- 3) Какую цифру можно поставить вместо знака *, чтобы получить верное неравенство: $19,8*492 < 19,9138$?
- 1) 0 или 1 2) 0 3) любую 4) другой ответ
- 4) Выберите неверное неравенство.
- 1) $8,1 > 8,09$ 2) $4 > 2,6$
3) $9,03 > 9,039$ 4) $3,1 > 3,09$
- 5) Расположите в порядке убывания числа 7,1; 7,131; 7,13.
- 1) 7,13; 7,1; 7,131 2) 7,131; 7,13; 7,1
3) 7,13; 7,131; 7,1 4) 7,1; 7,131; 7,13

ТЕСТ 33

- 1) Выполните сложение: $8,32 + 1,5$.
- 1) 9,37 2) 9,82 3) 8,47 4) другой ответ

- 2] Выполните вычитание: $19,4 - 7,83$.
- 1) 11,57 2) 12,57 3) 12,6 4) другой ответ
- 3] Вычислите: $4,46 - 2,7 + 1,34$.
- 1) 3 2) 3,1 3) 8,5 4) другой ответ
- 4] Решите уравнение $x - 1,9 = 6,39$.
- 1) 8,29 2) 7,29 3) 4,41 4) другой ответ
- 5] По горной дороге автобус поднимался со скоростью $60,7$ км/ч, а спускался со скоростью $62,5$ км/ч. На сколько скорость автобуса при подъёме меньше его скорости при спуске?
- 1) на $0,8$ км/ч 2) на $0,9$ км/ч
3) на $1,8$ км/ч 4) другой ответ

ТЕСТ 34

- 1] Уменьшите дробь $273,5$ в 100 раз.
- 1) $0,2735$ 2) $2,735$ 3) $27,35$ 4) другой ответ
- 2] В записи десятичной дроби запятую перенесли на 3 знака вправо. Как изменилась дробь?
- 1) увеличилась в 1000 раз
2) увеличилась в 100 раз
3) уменьшилась в 100 раз
4) уменьшилась в 1000 раз
- 3] Выразите в килограммах $3,121$ т.
- 1) 3121 кг 2) $312,1$ кг 3) $31,21$ кг 4) другой ответ
- 4] Выразите в дециметрах $4,89$ м.
- 1) $0,489$ дм 2) $4,89$ дм 3) $48,9$ дм 4) другой ответ
- 5] Выразите в квадратных километрах 1250 га.
- 1) 125 км² 2) $12,5$ км²
3) $1,25$ км² 4) другой ответ

ТЕСТ 35

- 1] Выполните умножение: $15,36 \cdot 0,001$.
- 1) $0,1536$ 2) $1,536$ 3) $15,36$ 4) другой ответ
- 2] Выполните умножение: $12,1 \cdot 5,04$.
- 1) $60,984$ 2) $60,84$ 3) $60,884$ 4) другой ответ

- 3) Решите уравнение $x : 0,8 = 0,16$.
- 1) 0,128 2) 1,28 3) 2 4) другой ответ
- 4) Длина бассейна 13,2 м, а ширина 2,8 м. Вычислите площадь бассейна.
- 1) 369,6 м² 2) 36,96 м² 3) 32 м² 4) другой ответ
- 5) Выберите наименьшее произведение.
- 1) 3,5 · 2,32 2) 3,5 · 4,1
3) 2,32 · 2,1 4) 3,5 · 4,9

ТЕСТ 36

- 1) Выполните деление: $7,03 : 0,1$.
- 1) 703 2) 70,3 3) 0,703 4) другой ответ
- 2) Выполните деление: $2,0909 : 2,03$.
- 1) 1,3 2) 1,003 3) 1,03 4) другой ответ
- 3) Решите уравнение $y \cdot 2,4 = 0,54$.
- 1) 1,296 2) 22,5 3) 2,25 4) другой ответ
- 4) Вычислите: $\frac{2,4 \cdot 0,003}{0,08}$.
- 1) 9 2) 1 3) 0,09 4) другой ответ
- 5) Вычислите: $32,98 : 3,4 + 5,2$.
- 1) 9,9 2) 13,9 3) 14,9 4) другой ответ

ТЕСТ 37

- 1) Запишите 36% в виде десятичной дроби.
- 1) 30,6 2) 3,6 3) 0,36 4) другой ответ
- 2) Запишите 4,91 в виде процентов.
- 1) 491% 2) 49,1% 3) 4,91% 4) другой ответ
- 3) Сумма трёх чисел равна 680. Первое число составляет 35% от суммы, а второе — 25%. Найдите третье число.
- 1) 170 2) 238
3) 272 4) другой ответ
- 4) Найдите число, если 37,5% от него равны 72.
- 1) 192 2) 128 3) 21 4) другой ответ

- 5) Сколько процентов серебра содержит сплав, состоящий из 79 г серебра и 121 г меди?
1) 39,5% 2) 51,5% 3) 60,5% 4) другой ответ

ТЕСТ 38

- 1) Число 61 увеличили на 40%. Какое число получилось?
1) 24,4 2) 78,6 3) 85,4 4) другой ответ
- 2) Число 54 уменьшили на 22%. Какое число получилось?
1) 11,88 2) 42,12 3) 45,12 4) другой ответ
- 3) Сколько воды нужно добавить к 120 г раствора, содержащего 5% соли, чтобы получился раствор, содержащий 4% соли?
1) 30 г 2) 40 г 3) 150 г 4) другой ответ
- 4) Выберите наименьшее число.
1) 25% от 40 2) 20% от 45
3) 28% от 25 4) 24% от 35
- 5) Первый множитель увеличили на 25%, а второй уменьшили на 20%. Как изменилось произведение?
1) не изменилось 2) увеличилось на 5%
3) уменьшилось на 5% 4) другой ответ

ТЕСТ 39

- 1) Выполните сложение: $-17 + (-5,9)$.
1) -11,1 2) -12,1 3) -22,9 4) другой ответ
- 2) Заполните пропуск: $(...) + 4,837 = 0,74$.
1) -4,097 2) -4,093 3) -4,197 4) другой ответ
- 3) Выполните действия: $2,56 - (5,91 + 7,56)$.
1) 0,91 2) -0,91 3) 10,91 4) другой ответ
- 4) Выполните деление: $3,6 : (-0,9)$.
1) -0,4 2) -4 3) -40 4) другой ответ
- 5) Вычислите: $3,8 \cdot (-1,5) + (-35,2) : (-5)$.
1) -12,74 2) 1,7 3) 1,34 4) другой ответ

ТЕСТ 40

- 1) Напишите приближение числа 5,0314 с избытком с точностью до одной сотой.
1) 5,032 2) 5,03 3) 5,04 4) другой ответ
- 2) Напишите приближение числа 7,055 с точностью до одной сотой снизу.
1) 7,1 2) 7,06 3) 7,05 4) другой ответ
- 3) Сколько значащих цифр в числе 0,7117?
1) три 2) четыре 3) пять 4) другой ответ
- 4) Округлите число 3,3765 с точностью до 0,001.
1) 3,377 2) 3,376
3) 3,370 4) другой ответ
- 5) Округлите число 177,287 с точностью до четырёх значащих цифр.
1) 177,2 2) 177,3
3) 178,0 4) другой ответ

ТЕСТ 41

- 1) Округлите число 0,507613 с точностью до третьей значащей цифры.
1) 0,507 2) 0,508 3) 0,5086 4) другой ответ
- 2) Округлите число 0,143 с точностью до 0,01.
1) 0,14 2) 0,15 3) 0,2 4) другой ответ
- 3) Найдите приближённо сумму чисел 7,086 и 13,198, округлив их с точностью до 0,01.
1) 21,29 2) 20,3 3) 20,29 4) другой ответ
- 4) Найдите приближённо разность чисел 3,986 и 14,584, округлив их с точностью до 0,01.
1) -10,61 2) -10,6
3) -10,59 4) другой ответ
- 5) Найдите квадрат числа 1,82 и округлите его до второй значащей цифры.
1) 3,2 2) 3,3 3) 3,4 4) другой ответ

ТЕСТ 42

- 1) Представьте, если возможно, дробь $\frac{6}{25}$ в виде обыкновенной дроби со знаменателем 100.
- 1) $\frac{24}{100}$ 2) $\frac{28}{100}$
3) это невозможно 4) другой ответ
- 2) Какая из дробей не содержит в знаменателе, но содержит в числителе множитель 7?
- 1) $\frac{15}{21}$ 2) $\frac{14}{23}$ 3) $\frac{12}{27}$ 4) $\frac{12}{33}$
- 3) Представьте десятичную дробь 0,48 в виде обыкновенной несократимой дроби.
- 1) $\frac{12}{25}$ 2) $\frac{24}{50}$ 3) $\frac{48}{100}$ 4) другой ответ
- 4) Разложите обыкновенную дробь $\frac{8}{5}$ в десятичную.
- 1) 0,85 2) 1,6 3) 1,85 4) другой ответ
- 5) Какую из данных дробей нельзя представить в виде конечной десятичной дроби?
- 1) $\frac{12}{15}$ 2) $\frac{11}{15}$ 3) $\frac{9}{15}$ 4) $\frac{36}{15}$

ТЕСТ 43

- 1) Запишите период десятичной дроби $-5,92323\dots$.
- 1) 23 2) 92 3) 232 4) другой ответ
- 2) Представьте дробь $\frac{5}{8}$ в виде конечной десятичной дроби.
- 1) 0,675 2) 0,58
3) это невозможно 4) другой ответ
- 3) Запишите обыкновенную дробь $\frac{19}{45}$ в виде бесконечной десятичной дроби.
- 1) 0,4(2) 2) 0,(42) 3) 0,(422) 4) другой ответ
- 4) Разложите обыкновенную дробь $\frac{34}{85}$ в десятичную.
- 1) 0,4 2) 0,(4) 3) 0,(45) 4) другой ответ

- 4] Длина окружности равна 94,2 см. Найдите её радиус. Считать, что число $\pi \approx 3,14$.
- 1) 30 см 2) 22 см 3) 15 см 4) другой ответ
- 5] Диаметр первого круга равен 8 см, а радиус второго равен 12 см. Найдите отношение площадей этих кругов.
- 1) 1 : 9 2) 1 : 3 3) 9 : 16 4) другой ответ

ТЕСТ 46

- 1] Какая из данных точек расположена на координатной оси правее других?
- 1) $A(-3,8)$ 2) $B(-4,5)$ 3) $C(-8,3)$ 4) $D(-5,4)$
- 2] Сколько целых чисел расположено на координатной оси между числами $-12,2$ и $2,8$?
- 1) 15 2) 14 3) 2 4) другой ответ
- 3] Бабочка вылетела из точки $A(-5,7)$ координатной прямой, перелетела на 3 единицы вправо, а затем на 9 единиц влево. В какой точке координатной оси она оказалась?
- 1) 1,3 2) $-11,7$ 3) 3,5 4) другой ответ
- 4] Какие из точек $A(2)$, $B(-3)$, $C(1)$, $D(-5)$ расположены правее начала координат?
- 1) B и D 2) A и C 3) C и B 4) другой ответ
- 5] Точка M — середина отрезка AB . Найдите координату точки B , если $M(3)$, $B(7,2)$.
- 1) 1,2 2) $-1,2$ 3) 11,2 4) другой ответ

ТЕСТ 47

- 1] В какой координатной четверти находится точка $B(-1; -2)$?
- 1) в I четверти 2) во II четверти
3) в III четверти 4) в IV четверти
- 2] Какие из данных точек расположены левее оси ординат: $A(-3; -4)$, $B(0; 2)$, $C(4; 1)$, $D(-1; 3)$?
- 1) B и C 2) A и D 3) C и D 4) другой ответ

3] Укажите координаты точки пересечения отрезка AB с осью ординат (рис. 13).

- 1) (1; 0) 2) (0; 1) 3) (2; 0) 4) (0; 2)

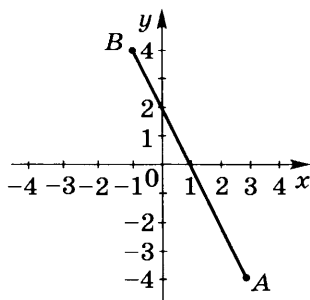


Рис. 13

4] Найдите сумму ординаты точки $A(-3; -8)$ и абсциссы точки $B(4; -2)$.

- 1) 12 2) -5 3) -4 4) -1

5] Чему равна длина отрезка MN , если $M(2; -1)$, $N(7; -1)$, а длина единичного отрезка равна 1 см?

- 1) 5 см 2) 6 см 3) 7 см 4) другой ответ

ТЕСТ 48

1] В классе 25 учеников. С помощью столбчатой диаграммы (рис. 14) выясните, сколько в классе мальчиков.

- 1) 21 мальчик 2) 22 мальчика
3) 23 мальчика 4) другой ответ



Рис. 14

2] За два дня продано некоторое количество товара. Используя столбчатую диаграмму на рисунке 15, выясните, сколько процентов товара продано во второй день.

- 1) 15% 2) 30% 3) 70% 4) другой ответ

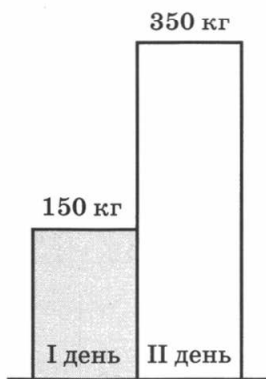


Рис. 15

3] Резервуар водонапорной башни наполняется за 4 ч. На рисунке 16 приведён график наполнения резервуара. Какая часть резервуара наполнилась за первый час? Ответ выразить в процентах.

- 1) 36,5%
2) 36%
3) 15%
4) другой ответ

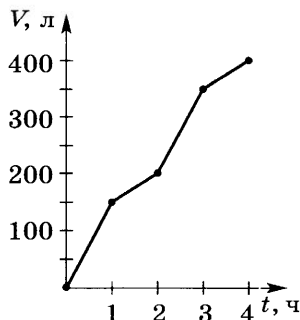


Рис. 16

4] На рисунке 17 приведён график движения пешехода в течение трёх часов. Чему равна средняя скорость пешехода с 11.00 до 13.00?

- 1) 4,5 км/ч
2) 4 км/ч
3) 3,5 км/ч
4) другой ответ

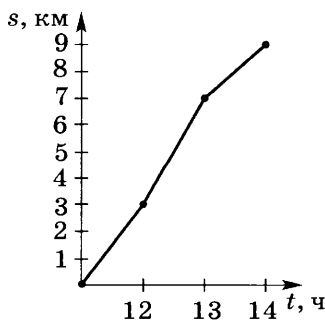


Рис. 17

5) На рисунке 18 приведён график изменения температуры воздуха в течение суток. Измерения проводились каждые 2 ч. Сколько часов температура была ниже нуля?

- 1) 10 ч 2) 12 ч 3) 14 ч 4) другой ответ

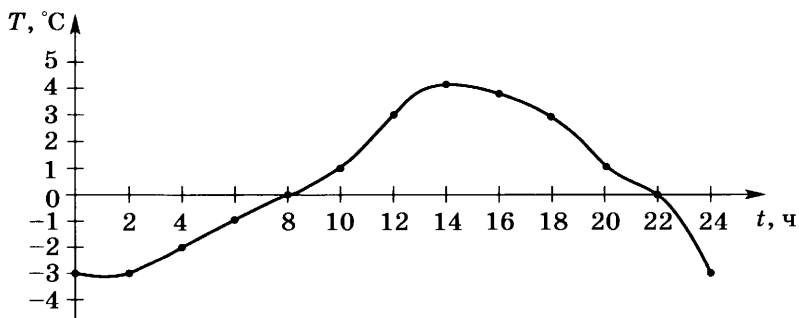


Рис. 18

Вариант 3

ТЕСТ 1

- 1) Какое из данных отношений равно $\frac{5}{6}$?
- 1) 5 : 12 2) 12 : 10 3) 6 : 5 4) 10 : 12
- 2) Выразите отношение 40 : 8 натуральным числом.
- 1) 5 2) 8 3) 9 4) это невозможно
- 3) Найдите отношение $\frac{3}{4}$ ч к 30 мин.
- 1) 40 : 30 2) 2 : 3 3) 3 : 2 4) другой ответ
- 4) Найдите путь, пройденный пешеходом за 15 мин, если его скорость равна 5 км/ч.
- 1) 3 км 2) $1\frac{1}{4}$ км 3) $1\frac{1}{5}$ км 4) другой ответ
- 5) Карандаш стоит 5 р., а ручка — 9 р. Найдите отношение стоимости 9 карандашей к стоимости 7 ручек.
- 1) 4 : 5 2) 4 : 7 3) 5 : 7 4) другой ответ

ТЕСТ 2

- 1) Расстояние между городами на карте равно 36 см. Найдите расстояние между этими городами на местности, если 1 см на карте соответствует 49 км на местности.
- 1) 1764 км 2) 1654 км
3) 1624 км 4) другой ответ
- 2) Определите расстояние на карте, если на местности оно равно 31 км. Масштаб карты 1 : 100 000.
- 1) 31 мм 2) 31 см 3) 31 дм 4) другой ответ
- 3) Определите расстояние на местности, если на карте оно равно 34 мм. Масштаб карты 1 : 10 000.
- 1) 340 м 2) 3400 м 3) 34 км 4) другой ответ
- 4) Дорога длиной $3\frac{1}{5}$ км на карте изображена отрезком, равным 4 см. Определите масштаб карты.
- 1) 1 : 800 2) 1 : 8000
3) 1 : 80 000 4) другой ответ

5) Длина детали на чертеже, сделанном в масштабе 1 : 7, равна 12 мм. Найдите её длину на чертеже, масштаб которого 1 : 4.

- 1) 21 мм 2) 18 мм 3) 15 мм 4) другой ответ

ТЕСТ 3

1) Разделите число 81 в отношении 4 : 5.

- 1) 32 и 49 2) 27 и 54
3) 36 и 45 4) другой ответ

2) Разделите число 72 в отношении 3 : 4 : 5.

- 1) 18, 24 и 30 2) 24, 28 и 205
3) 6, 18 и 48 4) другой ответ

3) Для приготовления яблочного варенья берут 2 части яблок и 3 части сахара. Приготовили 1500 г варенья. Сколько взяли яблок?

- 1) 500 г 2) 400 г 3) 600 г 4) другой ответ

4) Мотоциклист проезжает за час 40 км, а велосипедист — 14 км. Однажды они одновременно направились навстречу друг другу из пунктов, расположенных на расстоянии 162 км друг от друга. Какое расстояние проехал до встречи мотоциклист?

- 1) 120 км 2) 81 км 3) 80 км 4) другой ответ

5) Число 856 разделили в отношении 3 : 5. Найдите произведение получившихся чисел.

- 1) 171 735 2) 171 745
3) 172 745 4) другой ответ

ТЕСТ 4

1) Найдите сумму средних членов пропорции $5 : 6 = 15 : 18$.

- 1) 11 2) 21 3) 24 4) 33

2) Какая из данных пропорций неверна?

- 1) $24 : 3 = 8 : 1$ 2) $24 : 8 = 3 : 1$
3) $3 : 24 = 1 : 8$ 4) $8 : 3 = 12 : 1$

3) Решите пропорцию $\frac{15}{c} = \frac{5}{6}$.

- 1) 15 2) 20 3) 24 4) другой ответ

- 4) Найдите произведение крайних членов пропорции $4\frac{1}{2} : 9 = 12 : 24$.
- 1) 54 2) 108 3) 216 4) другой ответ
- 5) Решите пропорцию $40 : 4 = 10 : 2m$.
- 1) 2 2) 4 3) 5 4) другой ответ

ТЕСТ 5

- 1) За 3 ч автомобиль проехал 75 км. Какое расстояние он проедет за 5 ч?
- 1) 45 км 2) 125 км 3) 150 км 4) другой ответ
- 2) Из 8 кг железа можно сделать 10 деталей. Сколько деталей получится из 12 кг железа?
- 1) 15 деталей 2) 14 деталей
3) 13 деталей 4) другой ответ
- 3) Три насоса могут откачать воду из бассейна за 6 ч. Сколько нужно насосов, чтобы откачать воду за 2 ч?
- 1) 36 насосов 2) 18 насосов
3) 9 насосов 4) другой ответ
- 4) За 6 ч автомобиль проехал 75% всего пути. Сколько времени он затратит на оставшийся путь?
- 1) 2 ч 2) 3 ч 3) 4 ч 4) другой ответ
- 5) Три землекопа за 2 ч выкопали 6 м канавы. За какое время 7 землекопов выкопают 28 м канавы?
- 1) за 8 ч 2) за 6 ч 3) за 2 ч 4) другой ответ

ТЕСТ 6

- 1) Запишите дробь $\frac{3}{4}$ в виде процентов.
- 1) 75% 2) 34% 3) 12% 4) другой ответ
- 2) Вычислите 60% от 40.
- 1) 24 2) 22 3) 20 4) другой ответ
- 3) Найдите число, 70% которого равны 210.
- 1) 350 2) 300 3) 280 4) другой ответ
- 4) Сколько процентов от числа 500 составляет число 80?
- 1) 16% 2) 28% 3) 625% 4) другой ответ

- 5) Найдите сумму 40% от числа 80 и 20% от числа 75.
1) 47 2) 54 3) 60 4) другой ответ

ТЕСТ 7

- 1) Уменьшите число 60 на 25%.
1) 15 2) 25 3) 45 4) другой ответ
- 2) Вагон, вмещающий 50 т песка, наполнен на 44%. Сколько песка в вагоне?
1) 18 т 2) 22 т 3) 38 т 4) другой ответ
- 3) Из 600 новых домов 85% — девятиэтажные, а остальные — четырёхэтажные. Сколько построено четырёхэтажных домов?
1) 510 домов 2) 425 домов
3) 90 домов 4) другой ответ
- 4) Какое из данных чисел меньше остальных?
1) 10% от 250 2) 40% от 70
3) 60% от 50 4) 70% от 40
- 5) Сколько процентов соли содержит рассол, приготовленный из 80 г соли и 320 г воды?
1) 25% 2) 20% 3) 18% 4) другой ответ

ТЕСТ 8

- 1) В классе 25 учеников. С помощью круговой диаграммы (рис. 19) выясните, сколько в классе мальчиков.
1) 16 мальчиков 2) 12 мальчиков
3) 9 мальчиков 4) другой ответ
- 2) Используя круговую диаграмму на рисунке 20, выясните, сколько процентов товара продано во второй день, если известно, что за два дня продано 150 кг товара.
1) 35% 2) 15%
3) 10% 4) другой ответ



Рис. 19



Рис. 20

- 3) На круговой диаграмме (рис. 21) показано соотношение числа однокомнатных (I), двухкомнатных (II) и трёхкомнатных (III) квартир в 200-квартирном доме (в процентах). Других квартир нет. Сколько однокомнатных квартир в доме?

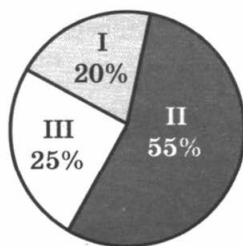


Рис. 21

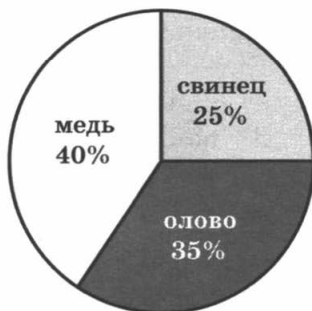
- 1) 50 квартир
- 2) 40 квартир
- 3) определить невозможно
- 4) другой ответ

- 4) Сплав содержит 25% свинца, 35% олова, 40% меди. Выберите круговую диаграмму, соответствующую этим условиям.

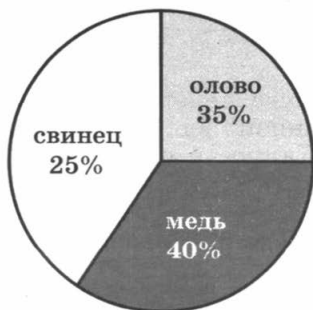
1)



2)



3)

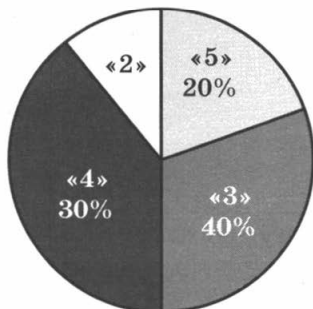


4)

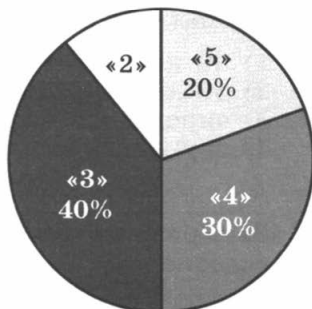


- 5) В классе 30 учащихся. Известно, что 9 из них получили за контрольную работу оценку «5», 6 — оценку «4», а 12 — оценку «3». Выберите круговую диаграмму, соответствующую этим условиям.

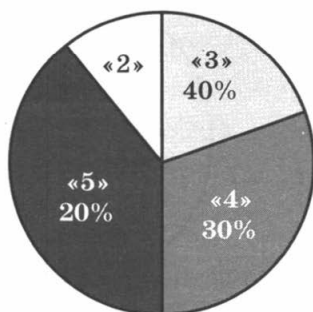
1)



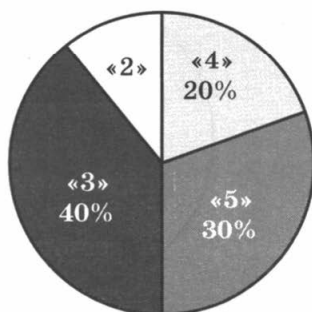
2)



3)



4)



ТЕСТ 9

- 1) Температура воздуха в Калуге вечером составляла 1° тепла, а к 6 ч утра она понизилась на 7° . Какой стала температура воздуха в Калуге в 6 ч утра?
 1) -8°C 2) -6°C 3) 6°C 4) другой ответ
- 2) Сколько целых чисел расположено правее числа -6 , но левее числа 11 ?
 1) 17 2) 18 3) 19 4) другой ответ
- 3) Сколько целых чисел расположено правее числа -11 , но левее числа -3 ?
 1) 7 2) 8 3) таких чисел нет 4) другой ответ

- 4) Кузнечик может прыгнуть с любого целого числа на соседнее. Какое наименьшее количество прыжков ему надо совершить, чтобы с числа 14 попасть на число -11 ?
- 1) 25 2) 24 3) 23 4) другой ответ
- 5) Вычислите с помощью ряда целых чисел: $7 - 16$.
- 1) -9 2) -8 3) -7 4) другой ответ

ТЕСТ 10

- 1) Даны числа: $-5, -4, -3, -2, 0, 6$. Сколько среди них пар противоположных чисел?
- 1) ни одной 2) одна 3) две 4) три
- 2) Сколько существует целых чисел, модуль которых больше 5, но меньше 9?
- 1) 4 2) 3 3) 6 4) другой ответ
- 3) Выберите число, модуль которого наибольший.
- 1) -16 2) -46 3) 27 4) 31
- 4) Найдите сумму модулей чисел $-13, 18$ и -31 .
- 1) 62 2) 0 3) 36 4) другой ответ
- 5) Из чисел $-7, -3, -5, 11$ выберите те, которые расположены в ряду целых чисел левее числа -3 , и найдите сумму их модулей.
- 1) 12 2) 15 3) 26 4) другой ответ

ТЕСТ 11

- 1) Какое из данных чисел расположено в ряду целых чисел правее других?
- 1) -7 2) -15 3) 0 4) 22
- 2) Какое из данных чисел наименьшее?
- 1) -15 2) -7 3) 3 4) 0
- 3) Расположите числа $-5, -17, 14$ в порядке убывания.
- 1) $-17, -5, 14$ 2) $14, -5, -17$
3) $14, -17, -5$ 4) другой ответ
- 4) Какое из данных неравенств неверно?
- 1) $-20 > -23$ 2) $-14 < 0$
3) $-8 < -7$ 4) $-5 > 0$

- 5) Найдите сумму модулей наибольшего отрицательного и наименьшего положительного из чисел -17 , -5 , 7 , 14 .
- 1) 24 2) 22 3) 31 4) другой ответ

ТЕСТ 12

- 1) Выполните сложение: $-5 + 10$.
- 1) -15 2) -5 3) 5 4) другой ответ
- 2) Температура воздуха вечером была 11°C . За ночь она изменилась на -5° . Найдите температуру воздуха утром.
- 1) 6°C 2) 16°C 3) -6°C 4) другой ответ
- 3) Найдите сумму $-3 + 4 + (-8)$.
- 1) -7 2) -15 3) 15 4) другой ответ
- 4) Вычислите: $-717 + 581$.
- 1) 1298 2) -136 3) -236 4) другой ответ
- 5) Найдите сумму всех целых чисел, больших -8 , но меньших 7 .
- 1) -8 2) -7 3) 7 4) другой ответ

ТЕСТ 13

- 1) Вычислите: $-17 + 23$.
- 1) 30 2) 6 3) -6 4) другой ответ
- 2) Вычислите значение суммы $84 + 18 + (-84)$.
- 1) 8 2) 18 3) 186 4) другой ответ
- 3) К числу 33 прибавьте число, противоположное числу -45 .
- 1) -12 2) 12 3) -88 4) другой ответ
- 4) Заполните пропуск: $8 + \dots + 14 = 12$.
- 1) 6 2) -8 3) -10 4) другой ответ
- 5) Из данных сумм выберите наибольшую.
- 1) $-15 + (-21)$ 2) $-15 + (-14)$
3) $-14 + (-8)$ 4) $-8 + (-21)$

ТЕСТ 14

- 1] Выполните вычитание: $4 - 9$.
1) 13 2) 5 3) -5 4) -13
- 2] Найдите значение разности $-21 - 12$.
1) -9 2) -23 3) 9 4) другой ответ
- 3] Вычислите: $-1 - 2 + (-3) + 5 - (-4)$.
1) 3 2) 9 3) 1 4) другой ответ
- 4] Какой из данных примеров решён неверно?
1) $-21 + (-23) = -44$ 2) $-16 + 17 = -33$
3) $-7 - (-13) = 6$ 4) $41 + (-24) = 17$
- 5] Для какого числа a выполнено равенство $a - (-12) = 11$?
1) 23 2) 1 3) -1 4) другой ответ

ТЕСТ 15

- 1] Выполните умножение: $-31 \cdot 11$.
1) -341 2) -312 3) 312 4) другой ответ
- 2] Какое из данных произведений наибольшее?
1) $-61 \cdot (-17)$ 2) $-19 \cdot 58$
3) $61 \cdot (-17)$ 4) $-58 \cdot (-19)$
- 3] Вычислите: $-23 - 15 \cdot (-3)$.
1) 114 2) 22 3) -68 4) другой ответ
- 4] Выполните действия: $(-4)^2 - (-1)^4 - (-3)^3$.
1) 8 2) 33 3) 42 4) другой ответ
- 5] Сколько одинаковых чисел сложили: $(-4) + (-4) + \dots + (-4) = -64$?
1) 4 2) 8 3) 16 4) другой ответ

ТЕСТ 16

- 1] Выполните деление: $240 : (-15)$.
1) -16 2) 16 3) -18 4) другой ответ
- 2] Среди данных чисел выберите наибольшее.
1) $-56 : (-8)$ 2) $-56 : 7$
3) $-45 : (-5)$ 4) $45 : (-9)$

- 3) Найдите число x , для которого верно равенство $x \cdot (-13) = 104$.
- 1) 117 2) 8 3) -8 4) другой ответ
- 4) Вычислите: $650 : 13 \cdot (-5)$.
- 1) 250 2) -250 3) -10 4) другой ответ
- 5) Вычислите: $-15 \cdot (-12) + 525 : (-5)$.
- 1) 75 2) 285 3) 295 4) другой ответ

ТЕСТ 17

- 1) Вычислите: $15 \cdot (-75) + 15 \cdot 25$.
- 1) 1500 2) -750 3) 750 4) другой ответ
- 2) Какую пару чисел из предложенных нужно вставить, чтобы оказалось верным равенство $(... - 12) \cdot 9 = 9 \cdot 14 + 12 \cdot ...$?
- 1) 14 и 9 2) 14 и -9
3) -14 и 9 4) -14 и -9
- 3) Какие знаки («+» или «-») нужно вставить, чтобы получилось верное равенство:
 $-18 \cdot (-24 + 15) = ...18 \cdot 24 ... 18 \cdot 15$?
- 1) «+» и «+» 2) «+» и «-»
3) «-» и «+» 4) «-» и «-»
- 4) Какое из данных чисел не является делителем числа $18 \cdot 14 + 15 \cdot 14$?
- 1) 3 2) 9 3) 11 4) 33
- 5) Какое из данных чисел наименьшее?
- 1) $5 \cdot 7 + 7 \cdot (-3)$ 2) $5 \cdot (-7) + 7 \cdot 3$
3) $9 \cdot 7 + 9 \cdot (-2)$ 4) $9 \cdot (-7) + 9 \cdot 2$

ТЕСТ 18

- 1) Вычислите: $-(-12 + (-23))$.
- 1) -11 2) -35 3) 35 4) 11
- 2) В каком из примеров скобки раскрыты неверно?
- 1) $-(45 - 34 + 5) = -45 + 34 - 5$
2) $-(12 + 14 + 10) = -12 - 14 - 10$
3) $-(-11 + 25 - 14) = 11 - 25 - 14$
4) $-(36 - 5 + 10) = -36 + 5 - 10$

- 3) Заполните пропуск: $14 + (-61) = -(\dots)$.
- 1) -47 2) 47 3) 75 4) другой ответ
- 4) Вычислите: $-(21 - 17) - 17$.
- 1) -21 2) -55 3) 21 4) другой ответ
- 5) Какие знаки («+» или «-») нужно вставить, чтобы получилось верное равенство: $\dots(-12) - 14 \dots (12 - 20) = 12 - 14 - 12 + 20$?
- 1) «+» и «+» 2) «+» и «-»
 3) «-» и «+» 4) «-» и «-»

ТЕСТ 19

- 1) Раскройте скобки: $a - (-b - c)$.
- 1) $a - b - c$ 2) $a - b + c$
 3) $a + b - c$ 4) другой ответ
- 2) Заполните пропуск: $-(-44 - (-19)) = -(\dots)$.
- 1) 25 2) -63 3) 63 4) другой ответ
- 3) В каком из примеров после вычислений в ответе получается число -8?
- 1) $-13 + (-9 - 8)$ 2) $14 - (20 - 2)$
 3) $-9 + (6 + 11)$ 4) $-14 + (-5 + 11)$
- 4) Вычислите: $34 - 19 - 14$.
- 1) -19 2) -9 3) 1 4) другой ответ
- 5) Вычислите: $-(-34 - 45) + (-34 + 45)$.
- 1) 68 2) 90 3) -68 4) другой ответ

ТЕСТ 20

- 1) Какая из данных точек расположена ближе всего к точке $M(3)$?
- 1) $A(-3)$ 2) $B(0)$ 3) $C(5)$ 4) $D(7)$
- 2) Найдите расстояние на координатной оси между точками $A(-5)$ и $B(7)$.
- 1) 2 2) 8 3) 12 4) другой ответ
- 3) Найдите координаты точки O — середины отрезка NK , если $N(-7)$ и $K(9)$.
- 1) $O(0)$ 2) $O(1)$ 3) $O(2)$ 4) другой ответ

- 4] Даны координаты точек: $A(0)$, $B(1)$, $C(-3)$, $D(-5)$. Какой из указанных отрезков имеет наибольшую длину?
 1) AB 2) BC 3) CD 4) AD
- 5] Сколько точек с целыми координатами расположено на координатной оси между точками $C(-4)$ и $D(8)$?
 1) 11 2) 12 3) 13 4) другой ответ

ТЕСТ 21

- 1] Укажите дробь, противоположную дроби $-\frac{7}{9}$.
 1) $\frac{9}{7}$ 2) $-\frac{9}{7}$ 3) $\frac{7}{9}$ 4) другой ответ
- 2] Какая из данных дробей $-\frac{6}{5}$, $\frac{6}{-5}$, $\frac{6}{5}$ не равна $-\frac{6}{5}$?
 1) первая 2) вторая 3) третья
 4) среди перечисленных дробей такой нет
- 3] Вычислите: $\left|-\frac{2}{3}\right| - \left|-\frac{1}{2}\right|$.
 1) $\frac{7}{6}$ 2) $\frac{5}{6}$ 3) $\frac{1}{6}$ 4) другой ответ
- 4] Выберите число с наибольшим модулем.
 1) $-\frac{7}{5}$ 2) $-\frac{5}{7}$ 3) $-\frac{6}{5}$ 4) $\frac{4}{7}$
- 5] Вычислите: $\left|-\frac{5}{7}\right| \cdot \frac{4}{5} - \left|-\frac{1}{5}\right| \cdot \frac{5}{7}$.
 1) $\frac{1}{7}$ 2) $\frac{1}{5}$ 3) $\frac{1}{3}$ 4) другой ответ

ТЕСТ 22

- 1] Представьте дробь $\frac{28}{36}$ в виде несократимой дроби.
 1) $\frac{14}{18}$ 2) $\frac{7}{9}$ 3) $\frac{3}{4}$ 4) другой ответ
- 2] Приведите дробь $-\frac{15}{75}$ к знаменателю 25.
 1) $-\frac{5}{25}$ 2) $-\frac{15}{25}$
 3) это невозможно 4) другой ответ

3) Выберите число, модуль которого равен $\frac{5}{6}$.

- 1) $-\frac{10}{18}$ 2) $\frac{15}{12}$ 3) $-\frac{5}{6}$ 4) другой ответ

4) Найдите число x , для которого верно равенство $\frac{28}{x} = -\frac{20}{35}$.

- 1) -7 2) 7 3) -14 4) другой ответ

5) Какое из данных чисел является натуральным числом?

- 1) $-\frac{88}{22}$ 2) $\frac{44}{24}$ 3) $\frac{13}{65}$ 4) $\frac{60}{12}$

ТЕСТ 23

1) Какая из данных дробей наименьшая?

- 1) $\frac{4}{13}$ 2) $\frac{7}{13}$ 3) $-\frac{5}{13}$ 4) $-\frac{6}{26}$

2) Запишите числа $-\frac{3}{5}$, $-\frac{1}{4}$, $-\frac{6}{7}$ в порядке возрастания.

- 1) $-\frac{3}{5}$, $-\frac{1}{4}$, $-\frac{6}{7}$ 2) $-\frac{1}{4}$, $-\frac{3}{5}$, $-\frac{6}{7}$

- 3) $-\frac{6}{7}$, $-\frac{1}{4}$, $-\frac{3}{5}$ 4) другой ответ

3) Выберите неверное неравенство.

- 1) $-\frac{3}{5} < -\frac{5}{7}$ 2) $-\frac{5}{3} < -1$

- 3) $-1 < -\frac{4}{5}$ 4) $-\frac{3}{8} > -\frac{7}{8}$

4) Какая из данных дробей больше $-\frac{2}{5}$, но меньше $\frac{4}{7}$?

- 1) $-\frac{3}{5}$ 2) $\frac{7}{9}$ 3) $-\frac{1}{6}$ 4) $\frac{5}{7}$

5) Торт разрезали на 8 одинаковых кусков, а потом 4 из них разрезали ещё на 2 одинаковых маленьких куска каждый. Федя взял 1 большой кусок и 5 маленьких, Толя — 2 больших и 2 маленьких, а Женя взял всё остальное. Кому из ребят досталось больше торта?

- 1) Феде 2) Толе
3) Жене 4) поровну

ТЕСТ 24

1) Выполните сложение: $-\frac{5}{6} + \frac{1}{3}$.

- 1) $\frac{1}{2}$ 2) $-\frac{1}{6}$ 3) $-\frac{1}{2}$ 4) другой ответ

2) Выполните вычитание: $-\frac{1}{12} - \left(-\frac{1}{3}\right)$.

- 1) $\frac{1}{4}$ 2) $-\frac{5}{12}$ 3) $-\frac{1}{3}$ 4) другой ответ

3) Найдите число x , для которого верно равенство $x - \frac{3}{4} = -\frac{1}{3}$.

- 1) $\frac{7}{6}$ 2) $\frac{5}{12}$ 3) $-\frac{5}{12}$ 4) другой ответ

4) Запишите разность дробей $-\frac{1}{5} - \frac{1}{6}$ в виде равной ей суммы.

- 1) $-\frac{1}{5} + \left(-\frac{1}{6}\right)$ 2) $\frac{1}{5} + \left(-\frac{1}{6}\right)$
3) $-\frac{1}{5} + \frac{1}{6}$ 4) другой ответ

5) Какое из данных чисел наибольшее?

- 1) $-\frac{5}{9} - \frac{2}{7}$ 2) $\frac{5}{9} - \frac{2}{7}$
3) $-\frac{5}{9} - \frac{1}{7}$ 4) $\frac{5}{9} - \frac{1}{7}$

ТЕСТ 25

1) Вес одного золотого слитка $\frac{3}{4}$ кг. Сколько весят пять таких слитков?

- 1) $3\frac{1}{4}$ кг 2) $4\frac{1}{8}$ кг 3) $4\frac{3}{4}$ кг 4) другой ответ

2) Разделите дробь *две тридцать третьих* на дробь *минус шесть двадцать вторых*.

- 1) $-\frac{11}{18}$ 2) $-\frac{2}{9}$ 3) $\frac{9}{2}$ 4) другой ответ

3 Найдите число x , для которого верно равенство

$$\frac{5}{8} : x = \left(-\frac{3}{4}\right).$$

1) $\frac{6}{5}$

2) $-\frac{6}{5}$

3) $\frac{5}{6}$

4) $-\frac{5}{6}$

4 Вычислите: $\frac{5}{6} : \left(-\frac{3}{13}\right) \cdot \left(-\frac{6}{5}\right)$.

1) $\frac{13}{3}$

2) $-\frac{9}{5}$

3) $\frac{14}{5}$

4) другой ответ

5 Из данных произведений выберите наибольшее.

1) $\frac{3}{11} \cdot \frac{5}{39}$

2) $\frac{5}{44} \cdot \frac{8}{13}$

3) $\frac{7}{33} \cdot \frac{3}{13}$

4) $\frac{3}{22} \cdot \frac{6}{13}$

ТЕСТ 26

1 Вычислите: $-\frac{1}{12} - \frac{5}{12} + \left(-\frac{7}{12}\right)$.

1) $\frac{1}{12}$

2) $-\frac{13}{12}$

3) $-\frac{1}{12}$

4) другой ответ

2 Выполните умножение: $-\frac{3}{8} \cdot \left(-\frac{1}{9}\right) \cdot \left(-\frac{8}{3}\right)$.

1) $\frac{1}{9}$

2) $-\frac{1}{9}$

3) $-\frac{3}{8}$

4) другой ответ

3 Выполните действия: $-15 \cdot \left(\frac{1}{5} - \frac{2}{3}\right)$.

1) -5

2) -7

3) 7

4) другой ответ

4 Для какого числа x верно равенство $x \cdot \frac{3}{7} + \frac{2}{5} \cdot \frac{3}{7} = 1$?

1) $\frac{11}{5}$

2) $\frac{2}{5}$

3) $\frac{37}{15}$

4) другой ответ

5 Выполните действия: $\frac{3}{7} \cdot \frac{3}{4} - \frac{3}{7} \cdot \left(-\frac{1}{12}\right)$.

1) $\frac{2}{7}$

2) $\frac{5}{28}$

3) $-\frac{5}{28}$

4) другой ответ

ТЕСТ 27

1 Представьте дробь $-\frac{33}{8}$ в виде смешанной дроби.

- 1) $-3\frac{3}{8}$ 2) $-4\frac{1}{8}$ 3) $-4\frac{3}{8}$ 4) другой ответ

2 Выполните сложение: $-3\frac{4}{5} + \left(-\frac{4}{5}\right)$.

- 1) $-3\frac{3}{5}$ 2) -3 3) $-4\frac{3}{5}$ 4) другой ответ

3 Из данных чисел выберите наибольшее.

- 1) $5\frac{5}{6}$ 2) $-5\frac{7}{13}$ 3) $4\frac{5}{7}$ 4) $5\frac{3}{4}$

4 Выполните вычитание: $-3\frac{1}{5} - 2\frac{1}{4}$.

- 1) $-4\frac{11}{20}$ 2) $-5\frac{9}{20}$ 3) $-5\frac{2}{9}$ 4) другой ответ

5 Вычислите наиболее удобным способом: $7\frac{3}{14} - 4\frac{2}{5} + \frac{2}{7} - 4\frac{3}{5}$.

- 1) $-1\frac{1}{2}$ 2) -1 3) $-4\frac{1}{2}$ 4) другой ответ

ТЕСТ 28

1 Найдите расстояние между точками $A\left(-5\frac{1}{2}\right)$ и $B\left(3\frac{1}{2}\right)$.

- 1) 2 2) 8 3) 9 4) другой ответ

2 Найдите сумму чисел, расположенных на расстоянии 6 от точки $A(-4)$.

- 1) -8 2) -12 3) 14 4) другой ответ

3 Найдите среднее арифметическое чисел -12 , 2 и 4.

- 1) -2 2) -3 3) $1\frac{1}{3}$ 4) другой ответ

4 Какое из данных чисел расположено на координатной оси левее других?

- 1) $5\frac{8}{23}$ 2) 0 3) $-3\frac{7}{8}$ 4) $-3\frac{8}{9}$

- 5] Укажите координату середины отрезка AB , если $A(-2)$, $B(9)$.
- 1) $5\frac{1}{2}$ 2) $-3\frac{1}{2}$ 3) $3\frac{1}{2}$ 4) другой ответ

ТЕСТ 29

- 1] Решите уравнение $2x - 32 = 24$.
- 1) -6 2) 28 3) 56 4) другой ответ
- 2] Решите уравнение $13 - x = 4\frac{1}{4}$.
- 1) $8\frac{1}{4}$ 2) $8\frac{3}{4}$ 3) $9\frac{3}{4}$ 4) другой ответ
- 3] Выберите уравнение, корнем которого является число 6:
 $4x + 36 = 12$, $3(x + 3) = 9$, $5x - 30 = 2(x - 6)$.
- 1) первое 2) второе 3) третье 4) такого нет
- 4] Решите уравнение $-3x - 8x + x = -32$.
- 1) $-2\frac{2}{3}$ 2) $2\frac{2}{3}$ 3) $3\frac{1}{5}$ 4) другой ответ
- 5] Решите уравнение $(-2x + 3) \cdot \frac{5}{8} = \left(x - 1\frac{1}{2}\right) \cdot \frac{2}{3}$.
- 1) $1\frac{1}{2}$ 2) $\frac{1}{2}$ 3) $-1\frac{1}{2}$ 4) другой ответ

ТЕСТ 30

- 1] Найдите число, если $\frac{8}{7}$ его равны 56.
- 1) 49 2) 64 3) 81 4) другой ответ
- 2] Отец в 5 раз старше дочери, а 2 года назад он был в 6 раз старше дочери. Сколько лет дочери?
- 1) 8 лет 2) 10 лет 3) 14 лет 4) другой ответ
- 3] Сумма двух чисел 48, причём первое слагаемое в 3 раза больше, чем второе. На сколько первое число больше, чем второе?
- 1) на 8 2) на 16 3) на 24 4) другой ответ
- 4] В трёх бочонках 480 л воды, причём в третьем в 10 раз больше, чем в первом, а во втором в 2 раза меньше, чем в третьем. Сколько воды в первом бочонке?
- 1) 300 л 2) 150 л 3) 30 л 4) другой ответ

- 5] Даша задумала число. Если к этому числу прибавить 26, а к полученной сумме прибавить 77, то получится 134. Какое число задумала Даша?
- 1) 31 2) 78 3) 227 4) другой ответ

ТЕСТ 31

- 1] Запишите в виде десятичной дроби число *четыре целых одна восьмая*.
- 1) 4,8 2) 4,25 3) 4,125 4) другой ответ
- 2] Сложите целые части десятичных дробей 4,09 и 17,95.
- 1) 21 2) 22 3) 104 4) другой ответ
- 3] Выразите в дециметрах 3 м 6 см.
- 1) 3,06 дм 2) 3,6 дм 3) 30,6 дм 4) другой ответ
- 4] Выразите в рублях и копейках 15,6 р.
- 1) 1 р. 56 к. 2) 15 р. 60 к.
3) 15 р. 6 к. 4) другой ответ
- 5] Вычислите: 5 т 145 кг + 19 т 803 кг. Ответ запишите в тоннах.
- 1) 25,048 т 2) 23,948 т
3) 24,948 т 4) другой ответ

ТЕСТ 32

- 1] Какое из данных чисел наименьшее?
- 1) 0,0847 2) 0,0095 3) 0,03196 4) 0,1
- 2] При каком значении x верно неравенство $3,14 < x < 3,15$?
- 1) 3,14 2) 3,15 3) 3,1 4) 3,144
- 3] Какую цифру можно поставить вместо знака *, чтобы получить верное неравенство: $34,*396 < 34,1396$?
- 1) 0 или 1 2) 0
3) любую 4) другой ответ
- 4] Выберите неверное неравенство.
- 1) $7,1 > 5,02$ 2) $2 > 2,6$
3) $7,3 > 7,199$ 4) $5,09 > 5,001$

5) Расположите в порядке возрастания числа 3,4; 3,04; 3,043.

- 1) 3,04; 3,043; 3,4 2) 3,043; 3,4; 3,04
3) 3,043; 3,04; 3,4 4) 3,4; 3,043; 3,04

ТЕСТ 33

1) Выполните сложение: $3,2 + 5,17$.

- 1) 8,49 2) 8,37 3) 5,49 4) другой ответ

2) Выполните вычитание: $15,8 - 4,86$.

- 1) 10,84 2) 10,94 3) 11,84 4) другой ответ

3) Вычислите: $8,38 + 3,52 - 6,4$.

- 1) 5,4 2) 5,5 3) 18,3 4) другой ответ

4) Решите уравнение $4,7 + x = 9,84$.

- 1) 5,04 2) 5,14 3) 14,54 4) другой ответ

5) Скорость катера против течения реки 29,4 км/ч, а скорость по течению 32,1 км/ч. На сколько скорость катера по течению больше его скорости против течения?

- 1) на 3,7 км/ч 2) на 2,7 км/ч
3) на 2,3 км/ч 4) другой ответ

ТЕСТ 34

1) Увеличьте дробь 7,455 в 10 раз.

- 1) 0,7455 2) 74,55 3) 745,5 4) другой ответ

2) В записи десятичной дроби запятую перенесли на 2 знака влево. Как изменилась дробь?

- 1) увеличилась в 1000 раз
2) увеличилась в 100 раз
3) уменьшилась в 100 раз
4) уменьшилась в 1000 раз

3) Выразите в граммах 2,874 кг.

- 1) 0,002874 г 2) 287,4 г
3) 2874 г 4) другой ответ

4) Выразите в километрах 5025,1 м.

- 1) 5 025 100 км 2) 5,0251 км
3) 502,51 км 4) другой ответ

5) Выразите в квадратных метрах 7980 см².

- 1) 0,798 м² 2) 7 980 000 м²
3) 7,98 м² 4) другой ответ

ТЕСТ 35

1) Выполните умножение: $12,14 \cdot 0,1$.

- 1) 121,4 2) 1,214
3) 0,1214 4) другой ответ

2) Выполните умножение: $19,3 \cdot 0,06$.

- 1) 1,158 2) 10,158 3) 11,58 4) другой ответ

3) Решите уравнение $x : 1,4 = 1,5$.

- 1) 0,21 2) 2,1 3) 2,25 4) другой ответ

4) Длина огорода 32,4 м, а ширина 12,3 м. Вычислите площадь огорода.

- 1) 89,4 м² 2) 39,852 м²
3) 398,52 м² 4) другой ответ

5) Выберите наибольшее произведение.

- 1) $14,5 \cdot 2,1$ 2) $2,1 \cdot 14,1$
3) $1,9 \cdot 14,1$ 4) $2,1 \cdot 14,9$

ТЕСТ 36

1) Выполните деление: $8,011 : 0,01$.

- 1) 8011 2) 80,11 3) 801,1 4) другой ответ

2) Выполните деление: $32,94 : 1,08$.

- 1) 30,5 2) 3,05 3) 305 4) другой ответ

3) Решите уравнение $x \cdot 0,45 = 0,09$.

- 1) 2 2) 0,2 3) 20 4) другой ответ

4) Вычислите: $\frac{0,08 \cdot 1,1}{0,176}$.

- 1) 0,5 2) 2 3) 5 4) другой ответ

5) Вычислите: $23,73 : 2,1 - 2,7$.

- 1) 14 2) 8,6 3) 7,6 4) другой ответ

ТЕСТ 37

- 1 Запишите 81% в виде десятичной дроби.
1) 0,81 2) 0,081
3) 0,0081 4) другой ответ
- 2 Запишите 0,903 в виде процентов.
1) 903% 2) 90,3% 3) 9,03% 4) другой ответ
- 3 Сумма трёх чисел равна 550. Первое число составляет 36% от суммы, а второе — 34%. Найдите третье число.
1) 165 2) 187
3) 198 4) другой ответ
- 4 Найдите число, если 62,5% от него равны 40.
1) 25 2) 52 3) 64 4) другой ответ
- 5 Сколько процентов воды содержит сироп, приготовленный из 840 г сахара и 3160 г воды?
1) 21% 2) 56% 3) 79% 4) другой ответ

ТЕСТ 38

- 1 Число 53 увеличили на 14%. Какое число получилось?
1) 7,42 2) 60,42 3) 64,46 4) другой ответ
- 2 Число 81 уменьшили на 18%. Какое число получилось?
1) 14,58 2) 66,42 3) 69,54 4) другой ответ
- 3 Сколько воды нужно добавить к 200 г раствора, содержащего 15% соли, чтобы получился раствор, содержащий 10% соли?
1) 90 г 2) 100 г 3) 150 г 4) другой ответ
- 4 Выберите наибольшее число.
1) 25% от 48 2) 20% от 48
3) 32% от 45 4) 22% от 50
- 5 Первый множитель увеличили на 20%, а второй уменьшили на 20%. Как изменилось произведение?
1) не изменилось 2) увеличилось на 4%
3) уменьшилось на 4% 4) другой ответ

ТЕСТ 39

- 1] Выполните сложение: $-2,3 + (-19)$.
1) $-16,7$ 2) $16,7$ 3) $-21,3$ 4) другой ответ
- 2] Заполните пропуск: $(...) + (-2,73) = 0,7$.
1) $3,43$ 2) $2,03$ 3) $-2,03$ 4) другой ответ
- 3] Выполните действия: $(7,9 - 12,5) + 3,5$.
1) $-1,1$ 2) $-4,4$ 3) $-3,1$ 4) другой ответ
- 4] Выполните деление: $24 : (-0,8)$.
1) 30 2) -72 3) -30 4) другой ответ
- 5] Вычислите: $9,8 \cdot (-0,4) - 1,8 : (-2,5)$.
1) $3,2$ 2) $4,64$ 3) $-3,2$ 4) другой ответ

ТЕСТ 40

- 1] Напишите приближение числа $4,0874$ с недостатком с точностью до $0,01$.
1) $4,08$ 2) $4,09$ 3) $4,087$ 4) другой ответ
- 2] Напишите приближение числа $3,247$ с точностью до одной десятой сверху.
1) $3,2$ 2) $3,24$ 3) $3,25$ 4) другой ответ
- 3] Сколько значащих цифр в числе $4,0701$?
1) три 2) четыре 3) пять 4) другой ответ
- 4] Округлите число $4,5832$ с точностью до сотой.
1) $4,50$ 2) $4,583$ 3) $4,58$ 4) другой ответ
- 5] Округлите число $147,829$ с точностью до трёх значащих цифр.
1) $147,00$ 2) $148,00$ 3) $147,80$ 4) другой ответ

ТЕСТ 41

- 1] Округлите число $0,087819$ с точностью до третьей значащей цифры.
1) $0,0879$ 2) $0,0878$ 3) $0,088$ 4) другой ответ
- 2] Округлите число $0,956$ с точностью до $0,01$.
1) $0,94$ 2) $0,95$ 3) $0,96$ 4) другой ответ

- 3) Найдите приближённо сумму чисел 2,983 и 9,157, округлив их с точностью до 0,01.
 1) 12,14 2) 12,13 3) 11,13 4) другой ответ
- 4) Найдите приближённо разность чисел 5,121 и 8,717, округлив их с точностью до 0,01.
 1) -2,40 2) -3,58 3) -3,59 4) другой ответ
- 5) Найдите квадрат числа 1,69 и округлите его до второй значащей цифры.
 1) 2,6 2) 2,9 3) 3,0 4) другой ответ

ТЕСТ 42

- 1) Представьте, если возможно, дробь $\frac{21}{84}$ в виде обыкновенной дроби со знаменателем 100.
 1) $\frac{21}{100}$ 2) $\frac{25}{100}$
 3) это невозможно 4) другой ответ
- 2) Какая из дробей содержит в знаменателе, но не содержит в числителе множитель 7?
 1) $\frac{14}{33}$ 2) $\frac{14}{98}$ 3) $\frac{12}{27}$ 4) $\frac{15}{21}$
- 3) Представьте десятичную дробь 0,26 в виде обыкновенной несократимой дроби.
 1) $\frac{13}{50}$ 2) $\frac{2}{50}$ 3) $\frac{26}{1000}$ 4) другой ответ
- 4) Разложите обыкновенную дробь $\frac{7}{40}$ в десятичную.
 1) 7,20 2) 2,7 3) 0,35 4) другой ответ
- 5) Какую из данных дробей можно представить в виде конечной десятичной дроби?
 1) $\frac{14}{21}$ 2) $\frac{18}{21}$ 3) $\frac{28}{21}$ 4) $\frac{21}{28}$

ТЕСТ 43

- 1) Запишите период десятичной дроби 2,81616... .
 1) 81 2) 61 3) 16 4) другой ответ

ТЕСТ 45

- 1) Вычислите площадь круга, радиус которого равен 4 см. Считать, что число $\pi \approx 3,14$.
- 1) $25,12 \text{ см}^2$ 2) $50,24 \text{ см}^2$
3) $51,24 \text{ см}^2$ 4) другой ответ
- 2) Найдите длину окружности, диаметр которой равен 12 см. Считать, что число $\pi \approx 3,14$.
- 1) 113,04 см 2) 75,36 см
3) 37,68 см 4) другой ответ
- 3) Как изменится длина окружности, если её радиус уменьшить в 5 раз?
- 1) уменьшится в 5 раз 2) уменьшится в 25 раз
3) уменьшится в 12 раз 4) другой ответ
- 4) Длина окружности равна 75,36 см. Найдите её диаметр. Считать, что число $\pi \approx 3,14$.
- 1) 30 см 2) 24 см 3) 15 см 4) другой ответ
- 5) Радиус первого круга равен 5 см, а диаметр второго равен 15 см. Найдите отношение площадей этих кругов.
- 1) 1 : 9 2) 4 : 9 3) 1 : 3 4) другой ответ

ТЕСТ 46

- 1) Какая из данных точек расположена на координатной оси правее других?
- 1) $A(-7,8)$ 2) $B(-8,7)$ 3) $C(-4,7)$ 4) $D(-7,4)$
- 2) Сколько целых чисел расположено на координатной оси между числами $-10,2$ и 12 ?
- 1) 21 2) 22 3) 23 4) другой ответ
- 3) Гусеница ползёт по координатной оси. Из точки $A(-2,8)$ она переползла влево на 6 единиц, а затем вправо на 12 единиц. В какой точке координатной оси она оказалась?
- 1) 3,2 2) $-3,2$ 3) 14,2 4) другой ответ
- 4) Какие из точек $A(8)$, $B(-7)$, $C(11)$, $D(-15)$ расположены левее начала координат?
- 1) B и D 2) A и D 3) C и B 4) другой ответ

5 Точка M — середина отрезка AB . Найдите координату точки B , если $M(4)$, $A(-0,2)$.

- 1) 2,2 2) 8,2 3) 8,4 4) другой ответ

ТЕСТ 47

1 В какой координатной четверти находится точка $B(1; -2)$?

- 1) в I четверти 2) во II четверти
3) в III четверти 4) в IV четверти

2 Какие из данных точек расположены ниже оси абсцисс: $A(5; 0)$, $B(-3; 2)$, $C(4; -3)$, $D(1; -2)$?

- 1) A и D 2) C и D
3) B и C 4) другой ответ

3 Укажите координаты точки пересечения отрезка AB с осью абсцисс (рис. 22).

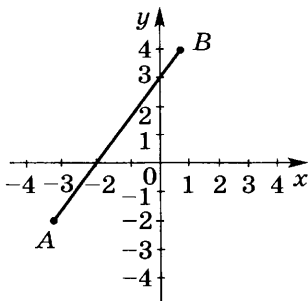


Рис. 22

- 1) $(0; -2)$ 2) $(-2; 0)$
3) $(0; 3)$ 4) $(3; 0)$

4 Найдите сумму абсциссы точки $A(2; -6)$ и ординаты точки $B(9; -3)$.

- 1) 11 2) 3 3) -9 4) -1

5 Чему равна длина отрезка AB , если $A(4; -4)$, $B(-2; -4)$, а длина единичного отрезка равна 1 см?

- 1) 3 см 2) 4 см
3) 5 см 4) другой ответ

ТЕСТ 48

1 В классе 25 учеников. С помощью столбчатой диаграммы (рис. 23) выясните, сколько в классе девочек.

- 1) 14 девочек
- 2) 13 девочек
- 3) 12 девочек
- 4) другой ответ

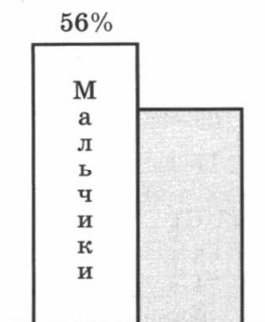


Рис. 23

2 За два дня продано некоторое количество товара. Используя столбчатую диаграмму на рисунке 24, выясните, сколько процентов товара продано в первый день.

- 1) 22%
- 2) 44%
- 3) 56%
- 4) другой ответ

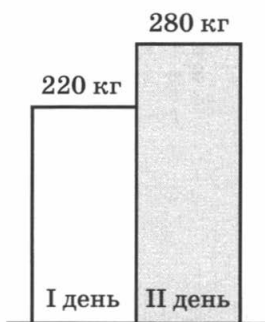


Рис. 24

3 Резервуар водонапорной башни наполняется за 5 ч. На рисунке 25 приведён график наполнения резервуара. Какая часть резервуара наполнилась за первые 4 ч? Ответ выразить в процентах.

- 1) 87,5%
- 2) 85%
- 3) 75%
- 4) другой ответ

4 На рисунке 26 приведён график движения пешехода в течение трёх часов. Чему равна средняя скорость пешехода с 15.00 до 17.00?

- 1) 4,5 км/ч
- 2) 4 км/ч
- 3) 3,5 км/ч
- 4) другой ответ

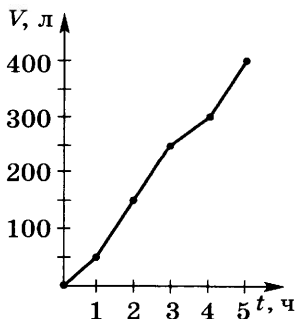


Рис. 25

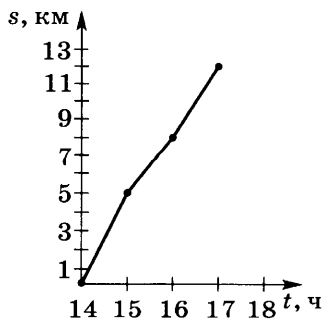


Рис. 26

5) На рисунке 27 приведён график изменения температуры воздуха в течение суток. Измерения проводились каждые 2 ч. Сколько часов температура была выше нуля?

- 1) 4 ч 2) 8 ч 3) 22 ч 4) другой ответ

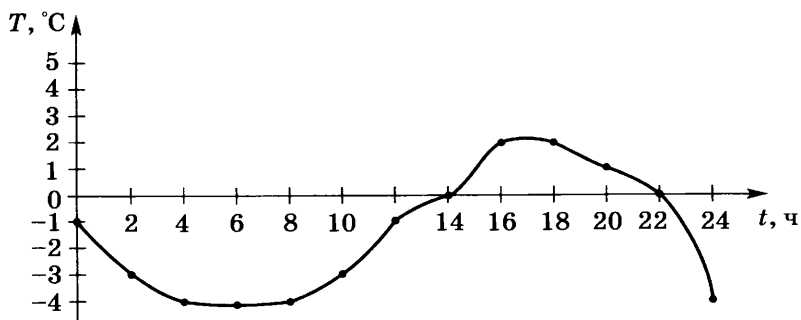


Рис. 27

Вариант 4

ТЕСТ 1

- 1) Какое из данных отношений равно $\frac{3}{5}$?
- 1) 10 : 6 2) 9 : 15 3) 5 : 3 4) 8 : 3
- 2) Выразите отношение 6 : 54 натуральным числом.
- 1) 54 2) 9
3) 6 4) это невозможно
- 3) Найдите отношение 35 мин к $\frac{1}{4}$ ч.
- 1) 3 : 7 2) 7 : 3 3) 15 : 35 4) другой ответ
- 4) Найдите скорость равномерного движения бегуна (в метрах в секунду), если 100 м он преодолел за $\frac{1}{6}$ мин.
- 1) 600 м/с 2) $16\frac{2}{3}$ м/с
3) 10 м/с 4) другой ответ
- 5) Яблоко весит 150 г, а груша — 80 г. Найдите отношение массы 8 яблок к массе 5 груш.
- 1) 3 : 1 2) 1 : 3 3) 8 : 5 4) другой ответ

ТЕСТ 2

- 1) Расстояние между городами равно 476 км. Найдите расстояние между этими городами на карте, если 1 см на карте соответствует 34 км на местности.
- 1) 16 см 2) 17 см 3) 18 см 4) другой ответ
- 2) Определите расстояние на плане, если на местности оно равно 280 м. Масштаб плана 1 : 1000.
- 1) 28 см 2) 28 дм 3) 28 м 4) другой ответ
- 3) Определите расстояние на местности, если на карте оно равно 47 мм. Масштаб карты 1 : 1 000 000.
- 1) 4700 м 2) 47 км 3) 470 км 4) другой ответ
- 4) Дорога длиной $9\frac{3}{5}$ км на карте изображена отрезком, равным 8 см. Определите масштаб карты.
- 1) 1 : 12 000 2) 1 : 120 000
3) 1 : 1 200 000 4) другой ответ

- 5) Длина детали на чертеже, сделанном в масштабе $1 : 8$, равна 6 см. На чертеже какого масштаба её длина будет равна 2 см?
- 1) $1 : 18$ 2) $1 : 24$ 3) $1 : 32$ 4) другой ответ

ТЕСТ 3

- 1) Разделите число 75 в отношении $2 : 3$.
- 1) 25 и 50 2) 20 и 65
3) 30 и 45 4) другой ответ
- 2) Разделите число 84 в отношении $3 : 4 : 7$.
- 1) 21, 28 и 49 2) 18, 24 и 42
3) 18, 28 и 39 4) другой ответ
- 3) Для приготовления молочного коктейля берут 2 части молока и 3 части ванильного мороженого. Приготовили 750 мл коктейля. Сколько взяли молока?
- 1) 350 мл 2) 250 мл 3) 500 мл 4) другой ответ
- 4) Две швеи должны были сшить вместе 120 жилеток. Одна за день шьёт 7 жилеток, а другая — 5 жилеток. Сколько жилеток сшила вторая швея?
- 1) 60 жилеток 2) 50 жилеток
3) 70 жилеток 4) другой ответ
- 5) Число 728 разделили в отношении $2 : 5$. Найдите произведение получившихся чисел.
- 1) 106 060 2) 108 160
3) 108 170 4) другой ответ

ТЕСТ 4

- 1) Найдите сумму крайних членов пропорции $11 : 2 = 22 : 4$.
- 1) 33 2) 26 3) 24 4) 15
- 2) Какая из данных пропорций верна?
- 1) $12 : 3 = 6 : 6$ 2) $12 : 6 = 6 : 3$
3) $3 : 6 = 12 : 6$ 4) $6 : 3 = 6 : 12$
- 3) Решите пропорцию $\frac{5}{30} = \frac{d}{24}$.
- 1) 8 2) 6 3) 4 4) другой ответ

- 4) Найдите произведение средних членов пропорции $7:28 = 3\frac{1}{2}:14$.
- 1) 68 2) 72 3) 98 4) другой ответ
- 5) Решите пропорцию $40 : 10 = 2m : 5$.
- 1) 8 2) 10 3) 12 4) другой ответ

ТЕСТ 5

- 1) За 7 ящиков винограда заплатили 595 р. Сколько следует заплатить за 5 ящиков винограда?
- 1) 833 р. 2) 504 р. 3) 425 р. 4) другой ответ
- 2) Для покраски 36 м забора требуется 4 кг краски. Сколько краски требуется для покраски 54 м забора?
- 1) 8 кг 2) 7 кг 3) 6 кг 4) другой ответ
- 3) Четыре экскаватора выкопали котлован за 5 ч. За какое время выкопают такой же котлован два экскаватора?
- 1) за 10 ч 2) за 12 ч 3) за 14 ч 4) другой ответ
- 4) За 9 ч рабочий выполнил 45% задания. За какое время он сможет выполнить задание, работая с той же производительностью?
- 1) за 20 ч 2) за 19 ч 3) за 18 ч 4) другой ответ
- 5) Четыре козы за 3 дня дали 18 л молока. Сколько коз за 6 дней дадут 27 л молока?
- 1) 6 коз 2) 4 козы 3) 3 козы 4) другой ответ

ТЕСТ 6

- 1) Выразите 75% в виде дроби.
- 1) $\frac{4}{3}$ 2) $\frac{3}{4}$ 3) $\frac{7}{5}$ 4) другой ответ
- 2) Вычислите 40% от 60.
- 1) 24 2) 22 3) 20 4) другой ответ
- 3) Найдите число, 35% которого равны 140.
- 1) 450 2) 420 3) 350 4) другой ответ
- 4) Сколько процентов от числа 80 составляет число 500?
- 1) 16% 2) 28% 3) 625% 4) другой ответ

- 5) Найдите разность 75% от числа 80 и 10% от числа 20.
1) 65 2) 60 3) 58 4) другой ответ

ТЕСТ 7

- 1) Увеличьте число 20 на 80%.
1) 36 2) 54 3) 100 4) другой ответ
- 2) Ящик, вмещающий 35 кг яблок, заполнен на 60%. Сколько яблок в ящике?
1) 10 кг 2) 14 кг 3) 21 кг 4) другой ответ
- 3) Из 300 деревьев в фруктовом саду 43% — груши, а остальные — яблони. Сколько яблонь в саду?
1) 171 яблоня 2) 129 яблонь
3) 57 яблонь 4) другой ответ
- 4) Какое из данных чисел больше остальных?
1) 35% от 120 2) 40% от 110
3) 45% от 80 4) 55% от 60
- 5) Сколько процентов олова содержит руда, в которой на 60 кг металла приходится 240 кг отходов?
1) 20% 2) 25% 3) 30% 4) другой ответ

ТЕСТ 8

- 1) В классе 25 учеников. С помощью круговой диаграммы (рис. 28) выясните, сколько в классе девочек.
1) 18 девочек 2) 12 девочек
3) 10 девочек 4) другой ответ
- 2) Используя круговую диаграмму на рисунке 29, выясните, сколько процентов товара продано в первый день, если известно, что за два дня продано 150 кг товара.
1) 10% 2) 15% 3) 90% 4) другой ответ



Рис. 28



Рис. 29

- 3) На круговой диаграмме (рис. 30) показано соотношение числа однокомнатных (I), двухкомнатных (II) и трёхкомнатных (III) квартир в 200-квартирном доме (в процентах). Других квартир нет. Сколько двухкомнатных квартир в доме?

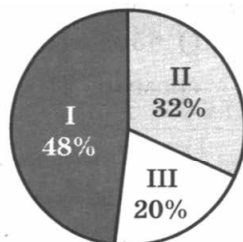
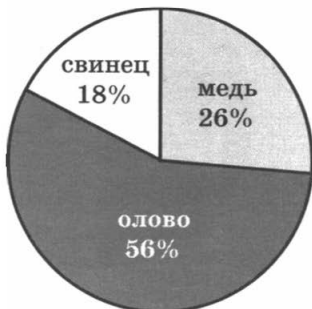


Рис. 30

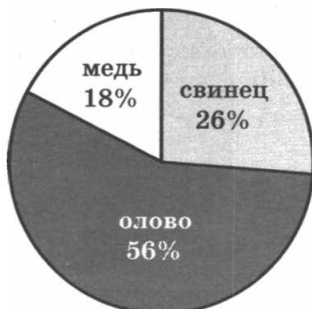
- 1) 50 квартир
- 2) 64 квартиры
- 3) определить невозможно
- 4) другой ответ

- 4) Сплав содержит 26% свинца, 56% олова, 18% меди. Выберите круговую диаграмму, соответствующую этим условиям.

1)



2)



3)

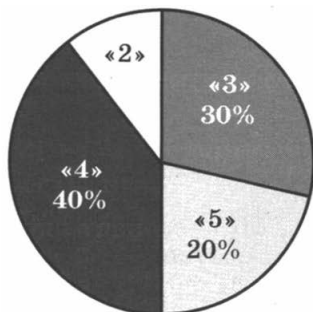


4)

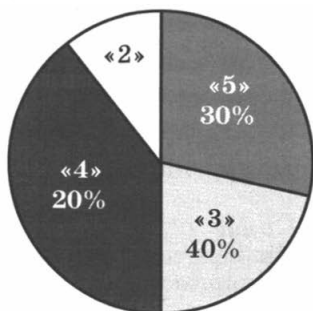


- 5) В классе 30 учащихся. Известно, что 6 из них получили за контрольную работу оценку «5», 12 — оценку «4», а 9 — оценку «3». Выберите круговую диаграмму, соответствующую этим условиям.

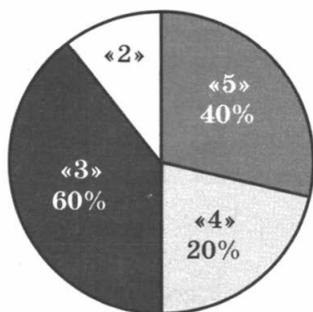
1)



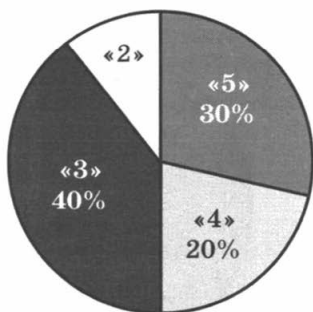
2)



3)



4)



ТЕСТ 9

- 1) Температура воздуха в Ельце вечером составляла 14° тепла, а к 7 ч утра она понизилась на 6° . Какой стала температура воздуха в Ельце в 7 ч утра?
 1) -8°C 2) -4°C 3) 8°C 4) другой ответ
- 2) Сколько целых чисел расположено правее числа -11 , но левее числа 4 ?
 1) 14 2) 15 3) 16 4) другой ответ
- 3) Сколько целых чисел расположено правее числа -9 , но левее числа -15 ?
 1) 5 2) 6 3) таких чисел нет 4) другой ответ

- 4) Кузнечик может прыгнуть с любого целого числа на соседнее. Какое наименьшее количество прыжков ему надо совершить, чтобы с числа 10 попасть на число -12 ?
- 1) 20 2) 21 3) 22 4) другой ответ
- 5) Вычислите с помощью ряда целых чисел: $4 - 21$.
- 1) -15 2) -16 3) -17 4) другой ответ

ТЕСТ 10

- 1) Даны числа: $-7, -2, -1, 2, 5, 6$. Сколько среди них пар противоположных чисел?
- 1) ни одной 2) одна 3) две 4) три
- 2) Сколько существует целых чисел, модуль которых не больше 6?
- 1) 6 2) 5 3) 13 4) другой ответ
- 3) Выберите число, модуль которого наименьший.
- 1) -17 2) 15 3) -18 4) 19
- 4) Найдите сумму модулей чисел $-12, 17$ и -13 .
- 1) 8 2) 18 3) 42 4) другой ответ
- 5) Из чисел $-7, -3, -5, 11$ выберите те, которые расположены в ряду целых чисел правее числа -5 , и найдите сумму их модулей.
- 1) 12 2) 8 3) 14 4) другой ответ

ТЕСТ 11

- 1) Какое из данных чисел расположено в ряду целых чисел левее других?
- 1) -80 2) 3 3) -5 4) 14
- 2) Какое из данных чисел наибольшее?
- 1) -15 2) -3 3) 7 4) 0
- 3) Расположите числа $-19, -21, 43$ в порядке возрастания.
- 1) $-19, -21, 43$ 2) $43, -21, -19$
3) $-21, -19, 43$ 4) другой ответ
- 4) Какое из данных неравенств неверно?
- 1) $-12 > -5$ 2) $0 < 10$ 3) $-9 > -10$ 4) $-5 < 0$

- 5) Найдите произведение модулей наибольшего отрицательного и наименьшего положительного из чисел -4 , -7 , 6 , 8 .
- 1) 24 2) 56 3) 48 4) другой ответ

ТЕСТ 12

- 1) Выполните сложение: $9 + (-18)$.
- 1) -9 2) 9 3) 27 4) другой ответ
- 2) Температура воздуха утром была -13 °C. В течение дня она повысилась на 9 °. Найдите температуру воздуха вечером.
- 1) -22 °C 2) -4 °C 3) 22 °C 4) другой ответ
- 3) Найдите сумму $5 + (-7) + 13$.
- 1) 25 2) 11 3) -11 4) другой ответ
- 4) Вычислите: $320 + (-486)$.
- 1) 166 2) -166 3) -806 4) другой ответ
- 5) Найдите сумму всех целых чисел, больших -9 , но меньших 10 .
- 1) -9 2) 8 3) 9 4) другой ответ

ТЕСТ 13

- 1) Вычислите: $-11 + (-38)$.
- 1) -27 2) -49 3) -59 4) другой ответ
- 2) Вычислите значение суммы $37 + (-30) + 43$.
- 1) 50 2) 60 3) 80 4) другой ответ
- 3) К числу -44 прибавьте число, противоположное числу 22.
- 1) -66 2) -22 3) 22 4) другой ответ
- 4) Заполните пропуск: $9 + \dots + 37 = 21$.
- 1) -67 2) -25 3) 67 4) другой ответ
- 5) Из данных сумм выберите наименьшую.
- 1) $-28 + (-11)$ 2) $-20 + (-29)$
3) $-25 + (-13)$ 4) $-19 + (-32)$

ТЕСТ 14

- 1] Выполните вычитание: $8 - (-2)$.
1) 10 2) 6 3) -6 4) -10
- 2] Найдите значение разности $-17 - 29$.
1) 46 2) -36 3) -46 4) другой ответ
- 3] Вычислите: $-2 + 4 - (-3) + (-6) - 1$.
1) -4 2) -2 3) -8 4) другой ответ
- 4] Какой из данных примеров решён верно?
1) $15 + (-19) = -4$ 2) $-17 + 26 = -9$
3) $8 + (-33) = 41$ 4) $21 - (-13) = 8$
- 5] Для какого числа a выполнено равенство $a + (-16) = -9$?
1) 25 2) -7 3) -25 4) другой ответ

ТЕСТ 15

- 1] Выполните умножение: $-16 \cdot (-12)$.
1) -202 2) 202 3) 192 4) другой ответ
- 2] Какое из данных произведений наименьшее?
1) $-43 \cdot 27$ 2) $-23 \cdot (-46)$
3) $23 \cdot (-46)$ 4) $-43 \cdot (-27)$
- 3] Вычислите: $-36 + (-8) \cdot (-9)$.
1) 108 2) 36 3) -36 4) другой ответ
- 4] Выполните действия: $(-2)^2 + (-4)^3 - (-3)^4$.
1) 21 2) 4 3) -141 4) другой ответ
- 5] Какие одинаковые числа сложили: $(...) + (...) + (...) + (...) + (...) = -20$?
1) -4 2) -5 3) 5 4) другой ответ

ТЕСТ 16

- 1] Выполните деление: $-306 : 18$.
1) -17 2) 17 3) 19 4) другой ответ
- 2] Среди данных чисел выберите наибольшее.
1) $-24 : (-3)$ 2) $-44 : 11$
3) $44 : (-4)$ 4) $-24 : (-6)$

- 3** Найдите число x , для которого верно равенство $-17 \cdot x = 323$.
- 1) -16 2) 17 3) 19 4) другой ответ
- 4** Вычислите: $-560 : (-7) \cdot 4$.
- 1) -20 2) 20 3) 320 4) другой ответ
- 5** Вычислите: $-35 \cdot (-6) - 763 : (-7)$.
- 1) -101 2) 101 3) 319 4) другой ответ

ТЕСТ 17

- 1** Вычислите: $14 \cdot (-28) + 12 \cdot 14$.
- 1) -224 2) 224 3) 560 4) другой ответ
- 2** Какую пару чисел из предложенных нужно вставить, чтобы оказалось верным равенство $15 \cdot (... + 7) = -15 \cdot 14 - 7 \cdot ...$?
- 1) 14 и 15 2) 14 и -15
3) -14 и 15 4) -14 и -15
- 3** Какие знаки («+» или «-») нужно вставить, чтобы получилось верное равенство:
 $-28 \cdot (-24 - 21) = ...28 \cdot 24 ... 28 \cdot 21$?
- 1) «+» и «+» 2) «+» и «-»
3) «-» и «+» 4) «-» и «-»
- 4** Какое из данных чисел не является делителем числа $49 \cdot 12 - 19 \cdot 12$?
- 1) 36 2) 5 3) 11 4) 15
- 5** Какое из данных чисел наименьшее?
- 1) $5 \cdot 7 + 7 \cdot (-3)$ 2) $5 \cdot (-7) - 7 \cdot 3$
3) $9 \cdot 7 - 9 \cdot (-2)$ 4) $9 \cdot (-7) + 9 \cdot 2$

ТЕСТ 18

- 1** Вычислите: $-(-12 - 13)$.
- 1) -1 2) 1 3) -25 4) 25
- 2** В каком из примеров скобки раскрыты верно?
- 1) $-(-20 + 14 - 11) = -20 + 14 - 11$
2) $-(17 - 9 + 32) = -17 + 9 - 32$
3) $-(-10 + 5 - 14) = 10 + 5 + 14$
4) $-(42 - 15 + 2) = -42 + 15 + 2$

- 3) Заполните пропуск: $-15 - (-29) = -(\dots)$.
- 1) 14 2) -14 3) -44 4) другой ответ
- 4) Вычислите: $-25 - (25 - 17)$.
- 1) -17 2) -67 3) -33 4) другой ответ
- 5) Какие знаки («+» или «-») нужно вставить, чтобы получилось верное равенство: $\dots(-12 - (-4)) \dots (17 - 20) = 12 - 4 - 17 + 20$?
- 1) «+» и «+» 2) «+» и «-»
 3) «-» и «+» 4) «-» и «-»

ТЕСТ 19

- 1) Раскройте скобки: $a - (-b + c)$.
- 1) $a - b - c$ 2) $a - b + c$
 3) $a + b - c$ 4) другой ответ
- 2) Заполните пропуск: $-(-19 - 44) = -(\dots)$.
- 1) 25 2) -63 3) 63 4) другой ответ
- 3) В каком из примеров после вычислений в ответе получается число -4?
- 1) $13 - (19 - 2)$ 2) $14 - (19 - 3)$
 3) $9 - (6 - 5)$ 4) $-9 + (-4 - 8)$
- 4) Вычислите: $-16 - 14 + 25$.
- 1) -55 2) -27 3) -5 4) другой ответ
- 5) Вычислите: $(-53 - 45) - (53 - 45)$.
- 1) 106 2) 90 3) -106 4) другой ответ

ТЕСТ 20

- 1) Какая из данных точек наиболее удалена от точки $N(-2)$?
- 1) $A(-8)$ 2) $B(0)$ 3) $C(3)$ 4) $D(6)$
- 2) Найдите расстояние на координатной оси между точками $A(-6)$ и $B(4)$.
- 1) 10 2) 6 3) 2 4) другой ответ
- 3) Найдите координаты точки C — середины отрезка AB , если $A(-11)$ и $B(7)$.
- 1) $C(-2)$ 2) $C(0)$ 3) $C(2)$ 4) другой ответ

- 4] Даны координаты точек: $A(-3)$, $B(2)$, $C(-1)$, $D(4)$. Какой из указанных отрезков имеет наименьшую длину?
 1) AB 2) CD 3) BD 4) BC
- 5] Сколько точек с целыми координатами расположено на координатной оси между точками $M(-7)$ и $N(2)$?
 1) 7 2) 8 3) 10 4) другой ответ

ТЕСТ 21

- 1] Укажите дробь, противоположную дроби $\frac{3}{2}$.
 1) $\frac{2}{3}$ 2) $-\frac{3}{2}$ 3) $-\frac{2}{3}$ 4) другой ответ
- 2] Какая из данных дробей $-\frac{3}{11}$, $\frac{3}{11}$, $-\frac{3}{11}$ равна $-\frac{3}{11}$?
 1) первая 2) вторая 3) третья
 4) среди перечисленных дробей такой нет
- 3] Вычислите: $\left|-\frac{2}{3}\right| + \left|-\frac{1}{2}\right|$.
 1) $\frac{7}{6}$ 2) $\frac{5}{6}$ 3) $\frac{1}{6}$ 4) другой ответ
- 4] Выберите число с наименьшим модулем.
 1) $-\frac{7}{5}$ 2) $-\frac{5}{7}$ 3) $-\frac{6}{5}$ 4) $\frac{4}{7}$
- 5] Вычислите: $\left|-\frac{5}{7}\right| \cdot \frac{4}{5} + \left|-\frac{1}{5}\right| \cdot \frac{5}{7}$.
 1) $\frac{1}{4}$ 2) $\frac{3}{5}$ 3) $\frac{5}{7}$ 4) другой ответ

ТЕСТ 22

- 1] Представьте дробь $\frac{18}{54}$ в виде несократимой дроби.
 1) $\frac{9}{27}$ 2) $\frac{3}{9}$ 3) $\frac{1}{3}$ 4) другой ответ
- 2] Приведите дробь $-\frac{5}{7}$ к знаменателю 42.
 1) $-\frac{5}{42}$ 2) $-\frac{30}{42}$
 3) это невозможно 4) другой ответ

3] Выберите число, модуль которого равен $\frac{15}{16}$.

- 1) $-\frac{3}{4}$ 2) $-\frac{45}{48}$ 3) $-\frac{16}{15}$ 4) другой ответ

4] Найдите число x , для которого верно равенство $\frac{4}{x} = -\frac{24}{54}$.

- 1) 9 2) -6 3) -9 4) другой ответ

5] Какое из данных чисел является натуральным числом?

- 1) $\frac{12}{80}$ 2) $-\frac{48}{8}$ 3) $\frac{72}{12}$ 4) $-\frac{64}{14}$

ТЕСТ 23

1] Какая из данных дробей наибольшая?

- 1) $-\frac{2}{16}$ 2) $-\frac{5}{8}$ 3) $\frac{3}{8}$ 4) $\frac{1}{8}$

2] Запишите числа $-\frac{8}{9}$, $-\frac{1}{8}$, $-\frac{1}{2}$ в порядке убывания.

- 1) $-\frac{1}{2}$, $-\frac{8}{9}$, $-\frac{1}{8}$ 2) $-\frac{1}{8}$, $-\frac{1}{2}$, $-\frac{8}{9}$
3) $-\frac{8}{9}$, $-\frac{1}{2}$, $-\frac{1}{8}$ 4) другой ответ

3] Выберите верное неравенство.

- 1) $-\frac{1}{3} < -\frac{7}{12}$ 2) $-\frac{13}{8} > -1$ 3) $-1 < -\frac{5}{4}$ 4) $-\frac{1}{6} > -\frac{8}{9}$

4] Какая из данных дробей больше $-\frac{3}{4}$, но меньше $\frac{5}{7}$?

- 1) $\frac{6}{7}$ 2) $-\frac{1}{2}$ 3) $-\frac{9}{10}$ 4) $\frac{7}{5}$

5] Арбуз разрезали на 6 одинаковых кусков, а потом 5 из них разрезали ещё на 4 одинаковых маленьких куска каждый. Лиза взяла 1 большой кусок и 4 маленьких, Лида — 10 маленьких, а Таня взяла всё остальное. Кому из девочек досталось больше арбуза?

- 1) Тане 2) Лиде 3) Лизе 4) поровну

ТЕСТ 24

1] Выполните сложение: $-\frac{5}{6} + \frac{2}{3}$.

- 1) $-\frac{1}{6}$ 2) $\frac{1}{6}$ 3) $\frac{1}{2}$ 4) другой ответ

2] Выполните вычитание: $-\frac{1}{16} - \left(-\frac{1}{4}\right)$.

- 1) $-\frac{3}{16}$ 2) $-\frac{5}{16}$ 3) $\frac{5}{16}$ 4) другой ответ

3] Найдите число x , для которого верно равенство $\frac{4}{9} - x = \frac{11}{18}$.

- 1) $\frac{1}{18}$ 2) $-\frac{1}{6}$ 3) $-\frac{1}{18}$ 4) другой ответ

4] Запишите сумму дробей $\frac{7}{8} + \left(-\frac{9}{11}\right)$ в виде равной ей разности.

- 1) $\frac{9}{11} - \frac{7}{8}$ 2) $\frac{7}{8} - \frac{9}{11}$ 3) $\frac{7}{8} - \left(-\frac{9}{11}\right)$ 4) другой ответ

5] Какое из данных чисел наименьшее?

- 1) $-\frac{5}{9} - \frac{2}{7}$ 2) $\frac{5}{9} - \frac{2}{7}$ 3) $-\frac{5}{9} - \frac{1}{7}$ 4) $\frac{5}{9} - \frac{1}{7}$

ТЕСТ 25

1] В одной банке $\frac{5}{9}$ кг варенья. Сколько варенья в семи таких банках?

- 1) $4\frac{1}{9}$ кг 2) $3\frac{8}{9}$ кг 3) $3\frac{2}{3}$ кг 4) другой ответ

2] Разделите дробь *минус три тридцать четвёртых* на дробь *минус две семнадцатых*.

- 1) $-\frac{3}{4}$ 2) $\frac{3}{4}$ 3) $\frac{4}{3}$ 4) другой ответ

3] Найдите число x , для которого верно равенство $\frac{3}{4} \cdot x = -\frac{21}{8}$.

- 1) $-\frac{2}{7}$ 2) $-\frac{7}{2}$ 3) $\frac{7}{2}$ 4) $\frac{2}{7}$

4] Вычислите: $\left(-\frac{5}{3}\right) \cdot \left(-\frac{3}{5}\right) : \frac{6}{17}$.

- 1) $-\frac{6}{17}$ 2) $\frac{6}{17}$ 3) $\frac{17}{6}$ 4) другой ответ

5] Из данных произведений выберите наименьшее.

- 1) $\frac{6}{17} \cdot \frac{5}{33}$ 2) $\frac{12}{17} \cdot \frac{7}{22}$ 3) $\frac{4}{11} \cdot \frac{9}{34}$ 4) $\frac{2}{11} \cdot \frac{10}{17}$

ТЕСТ 26

1] Вычислите: $\frac{1}{8} + \frac{5}{8} - \left(-\frac{3}{8}\right)$.

- 1) 1 2) $\frac{3}{8}$ 3) $\frac{9}{8}$ 4) другой ответ

2] Выполните умножение: $-\frac{9}{11} \cdot \left(-\frac{4}{7}\right) \cdot \frac{11}{9}$.

- 1) $-\frac{4}{7}$ 2) $\frac{4}{7}$ 3) $-\frac{7}{4}$ 4) другой ответ

3] Выполните действия: $\left(\frac{4}{9} - \frac{1}{2}\right) \cdot (-18)$.

- 1) -1 2) 1 3) -5 4) другой ответ

4] Для какого числа x верно равенство $\frac{8}{9} \cdot \frac{1}{3} - x \cdot \frac{8}{9} = -1$?

- 1) $-\frac{19}{24}$ 2) $\frac{13}{8}$ 3) $\frac{35}{24}$ 4) другой ответ

5] Выполните действия: $-\frac{4}{21} \cdot \left(-\frac{7}{12}\right) + \frac{3}{4} \cdot \left(-\frac{8}{9}\right)$.

- 1) $-\frac{1}{9}$ 2) $-\frac{1}{3}$ 3) $\frac{1}{3}$ 4) другой ответ

ТЕСТ 27

1] Представьте дробь $-\frac{57}{17}$ в виде смешанной дроби.

- 1) $-3\frac{7}{17}$ 2) $-3\frac{5}{17}$ 3) $-2\frac{5}{17}$ 4) другой ответ

2] Вычислите: $-\frac{8}{13} + \left(-4\frac{10}{13}\right)$.

- 1) $-4\frac{2}{13}$ 2) $-5\frac{5}{13}$ 3) $-5\frac{2}{13}$ 4) другой ответ

3] Из данных чисел выберите наименьшее.

- 1) $-6\frac{16}{17}$ 2) $-7\frac{5}{13}$ 3) $\frac{1}{5}$ 4) $-7\frac{4}{7}$

4] Выполните вычитание: $-4\frac{5}{7} - 2\frac{1}{2}$.

- 1) $-4\frac{11}{14}$ 2) $-6\frac{3}{14}$ 3) $-7\frac{3}{14}$ 4) другой ответ

- 5 Вычислите наиболее удобным способом: $1\frac{3}{8} - 2\frac{10}{11} - \frac{1}{11} + 5\frac{5}{8}$.
- 1) $4\frac{3}{11}$ 2) 4 3) 3 4) другой ответ

ТЕСТ 28

- 1 Найдите расстояние между точками $A\left(-5\frac{1}{2}\right)$ и $B\left(12\frac{1}{2}\right)$.
- 1) 7 2) 18 3) 19 4) другой ответ
- 2 Найдите сумму чисел, расположенных на расстоянии 7 от точки $A(1)$.
- 1) -2 2) 0 3) 2 4) другой ответ
- 3 Найдите среднее арифметическое чисел -11, 9 и 12.
- 1) $3\frac{1}{3}$ 2) 5 3) 10 4) другой ответ
- 4 Какое из данных чисел расположено на координатной оси правее других?
- 1) $10\frac{10}{11}$ 2) $-1\frac{8}{13}$ 3) 0 4) $10\frac{9}{10}$
- 5 Укажите координату середины отрезка MN , если $M(2)$, $N(-9)$.
- 1) $5\frac{1}{2}$ 2) $-3\frac{1}{2}$ 3) $3\frac{1}{2}$ 4) другой ответ

ТЕСТ 29

- 1 Решите уравнение $3x - 15 = 24$.
- 1) 5 2) 13 3) 39 4) другой ответ
- 2 Решите уравнение $10 - x = 3\frac{3}{4}$.
- 1) $6\frac{1}{4}$ 2) $7\frac{1}{4}$ 3) $7\frac{3}{4}$ 4) другой ответ
- 3 Выберите уравнение, корнем которого является число 15: $3x - 15 = 15$, $2(x + 15) = 30$, $2x - 30 = x + 15$.
- 1) первое 2) второе 3) третье 4) такого нет
- 4 Решите уравнение $3x - 5x - 7x = 23$.
- 1) $2\frac{5}{9}$ 2) $1\frac{8}{15}$ 3) $-2\frac{5}{9}$ 4) другой ответ

5] Решите уравнение $\frac{4}{5} \cdot \left(x + 2\frac{1}{2}\right) = \frac{2}{3} \cdot (2x + 5)$.

- 1) $\frac{1}{2}$ 2) $-\frac{1}{2}$ 3) $-2\frac{1}{2}$ 4) другой ответ

ТЕСТ 30

1] Найдите число, если $\frac{7}{9}$ его равны 63.

- 1) 49 2) 64 3) 81 4) другой ответ

2] Брат в 3 раза старше сестры, а через 5 лет он будет в 2 раза старше сестры. Сколько лет брату?

- 1) 15 лет 2) 24 года
3) 12 лет 4) другой ответ

3] Сумма двух чисел 48, причём первое слагаемое в 5 раз меньше, чем второе. На сколько первое число меньше, чем второе?

- 1) на 8 2) на 24 3) на 32 4) другой ответ

4] Ребята нашли 80 грибов, причём Вася нашёл грибов в 3 раза меньше, чем Петя, а Ваня — в 2 раза больше Пети. Сколько грибов нашёл Ваня?

- 1) 48 грибов 2) 24 гриба
3) 8 грибов 4) другой ответ

5] Гена задумал число. Если от этого числа отнять 21, а к полученной разности прибавить 67, то получится 171. Какое число задумал Гена?

- 1) 115 2) 117 3) 125 4) другой ответ

ТЕСТ 31

1] Запишите в виде десятичной дроби число *восемь целых две двадцать пятых*.

- 1) 8,4 2) 8,08 3) 8,8 4) другой ответ

2] Сложите целые части десятичных дробей 23,17 и 48,84.

- 1) 101 2) 71 3) 72 4) другой ответ

3] Выразите в дециметрах 3 см 6 мм.

- 1) 3,06 дм 2) 0,36 дм
3) 36 дм 4) другой ответ

4) Выразите в рублях и копейках 14,05 р.

- 1) 14 р. 50 к. 2) 14 р. 5 к.
3) 14 р. 2 к. 4) другой ответ

5) Вычислите: 12 км 904 м + 5 км 99 м. Ответ запишите в километрах.

- 1) 18,003 км 2) 17,003 км
3) 17,993 км 4) другой ответ

ТЕСТ 32

1) Какое из данных чисел наибольшее?

- 1) 0,084 2) 0,095 3) 0,0319 4) 0,1

2) При каком значении x верно неравенство $2,73 < x < 2,74$?

- 1) 2,740 2) 2,700 3) 2,730 4) 2,735

3) Какую цифру можно поставить вместо знака *, чтобы получить верное неравенство: $75,8*73 < 75,8238$?

- 1) 0 2) 0 или 1
3) любую 4) другой ответ

4) Выберите неверное неравенство.

- 1) $3,19 > 3,52$ 2) $2,6 > 2,21$
3) $7,34 > 7,0099$ 4) $8,095 > 7,1$

5) Расположите в порядке убывания числа 5,42; 5,244; 5,424.

- 1) 5,42; 5,244; 5,424 2) 5,42; 5,424; 5,244
3) 5,424; 5,42; 5,244 4) 5,244; 5,42; 5,424

ТЕСТ 33

1) Выполните сложение: $1,65 + 3,2$.

- 1) 1,97 2) 4,67 3) 4,85 4) другой ответ

2) Выполните вычитание: $11,2 - 3,98$.

- 1) 7,22 2) 7,32 3) 8,22 4) другой ответ

3) Выполните действия: $7,21 - 5,9 + 2,69$.

- 1) 3,9 2) 4 3) 15,8 4) другой ответ

4) Решите уравнение $x - 5,16 = 8,32$.

- 1) 12,48 2) 13,6 3) 13,48 4) другой ответ

5) По горной дороге автобус поднимался со скоростью 75,9 км/ч, а спускался со скоростью 79,4 км/ч. На сколько скорость автобуса при подъёме меньше его скорости при спуске?

- 1) на 3,5 км/ч 2) на 3,3 км/ч
3) на 4,3 км/ч 4) другой ответ

ТЕСТ 34

1) Уменьшите дробь 5,079 в 100 раз.

- 1) 507,9 2) 0,5079
3) 0,05079 4) другой ответ

2) В записи десятичной дроби запятую перенесли на 4 знака вправо. Как изменилась дробь?

- 1) увеличилась в 10 000 раз
2) увеличилась в 1000 раз
3) уменьшилась в 1000 раз
4) уменьшилась в 10 000 раз

3) Выразите в центнерах 87,91 т.

- 1) 879,1 ц 2) 8,791 ц
3) 8791 ц 4) другой ответ

4) Выразите в миллиметрах 50,93 дм.

- 1) 0,5093 мм 2) 509,3 мм
3) 5093 мм 4) другой ответ

5) Выразите в квадратных километрах 840 га.

- 1) 84 000 км² 2) 8,4 км²
3) 0,84 км² 4) другой ответ

ТЕСТ 35

1) Выполните умножение: $20,06 \cdot 0,01$.

- 1) 0,2006 2) 2,006 3) 0,02006 4) другой ответ

2) Выполните умножение: $12,5 \cdot 1,04$.

- 1) 12,89 2) 13 3) 13,2 4) другой ответ

3) Решите уравнение $x : 2,2 = 2,5$.

- 1) 4,5 2) 4,25 3) 4,2 4) другой ответ

4) Длина комнаты 4,1 м, а ширина 2,9 м. Найдите площадь комнаты.

- 1) 11,89 м² 2) 12,89 м²
3) 13,29 м² 4) другой ответ

5) Выберите наименьшее произведение.

- 1) 3,4 · 1,11 2) 3,4 · 1,09
3) 1,09 · 2,09 4) 3,4 · 2,09

ТЕСТ 36

1) Выполните деление: 7,104 : 0,01.

- 1) 7104 2) 0,07104 3) 710,4 4) другой ответ

2) Выполните деление: 20,703 : 1,03.

- 1) 20,1 2) 2,01 3) 21 4) другой ответ

3) Решите уравнение $y \cdot 0,76 = 0,019$.

- 1) 2,5 2) 0,25 3) 0,025 4) другой ответ

4) Вычислите: $\frac{0,03 \cdot 1,2}{0,072}$.

- 1) 0,5 2) 2 3) 5 4) другой ответ

5) Вычислите: 56,55 : 6,5 + 5,4.

- 1) 13,1 2) 14,1 3) 17,6 4) другой ответ

ТЕСТ 37

1) Запишите 68% в виде десятичной дроби.

- 1) 6,8 2) 0,68 3) 0,068 4) другой ответ

2) Запишите 0,0609 в виде процентов.

- 1) 609% 2) 60,9% 3) 6,09% 4) другой ответ

3) Сумма трёх чисел равна 600. Первое число составляет 32% от суммы, а второе — 35%. Найдите третье число.

- 1) 210 2) 201
3) 192 4) другой ответ

4) Найдите число, если 87,5% от него равны 56.

- 1) 49 2) 52 3) 64 4) другой ответ

- 5) Сколько процентов меди содержит сплав, состоящий из 47 г серебра и 153 г меди?
- 1) 76,5% 2) 44,5%
3) 23,5% 4) другой ответ

ТЕСТ 38

- 1) Число 82 увеличили на 35%. Какое число получилось?
- 1) 28,7 2) 107,6 3) 110,7 4) другой ответ
- 2) Число 54 уменьшили на 18%. Какое число получилось?
- 1) 10,28 2) 44,72 3) 50,58 4) другой ответ
- 3) Сколько воды нужно добавить к 125 г раствора, содержащего 12% соли, чтобы получился раствор, содержащий 10% соли?
- 1) 25 г 2) 30 г 3) 40 г 4) другой ответ
- 4) Выберите наименьшее число.
- 1) 25% от 48 2) 20% от 48
3) 32% от 45 4) 22% от 50
- 5) Первый множитель увеличили на 50%, а второй уменьшили на 20%. Как изменилось произведение?
- 1) не изменилось 2) увеличилось на 20%
3) увеличилось на 30% 4) другой ответ

ТЕСТ 39

- 1) Выполните сложение: $-1,4 + (-20)$.
- 1) -18,6 2) -21,4
3) -18,4 4) другой ответ
- 2) Заполните пропуск: $(-...) + 2,89 = -0,74$.
- 1) -3,63 2) 3,63 3) 2,15 4) другой ответ
- 3) Выполните действия: $3,49 + (9,7 - 7,49)$.
- 1) 13,7 2) -13,7 3) 5,7 4) другой ответ
- 4) Выполните деление: $-0,42 : 0,007$.
- 1) -0,6 2) -6 3) -60 4) другой ответ
- 5) Вычислите: $-9,4 \cdot (-2,4) + (-75,2) : (-0,4)$.
- 1) -41,36 2) 3,76 3) 41,36 4) другой ответ

ТЕСТ 40

- 1) Напишите приближение числа 9,1087 с избытком с точностью до одной сотой.
1) 9,108 2) 9,10 3) 9,11 4) другой ответ
- 2) Напишите приближение числа 7,166 с точностью до одной сотой снизу.
1) 7,2 2) 7,16 3) 7,17 4) другой ответ
- 3) Сколько значащих цифр в числе 0,8035?
1) три 2) четыре 3) пять 4) другой ответ
- 4) Округлите число 4,5372 с точностью до 0,001.
1) 4,537 2) 4,540 3) 4,530 4) другой ответ
- 5) Округлите число 935,451 с точностью до четырёх значащих цифр.
1) 935,4 2) 935,5 3) 935,0 4) другой ответ

ТЕСТ 41

- 1) Округлите число 5,50782 с точностью до третьей значащей цифры.
1) 5,51 2) 5,507 3) 5,508 4) другой ответ
- 2) Округлите число 0,784 с точностью до 0,01.
1) 0,7 2) 0,78 3) 0,79 4) другой ответ
- 3) Найдите приближённо сумму чисел 8,222 и 2,666, округлив их с точностью до 0,01.
1) 10,88 2) 10,89 3) 10,9 4) другой ответ
- 4) Найдите приближённо разность чисел 7,333 и 11,888, округлив их с точностью до 0,01.
1) -4,56 2) -4,55 3) -4,54 4) другой ответ
- 5) Найдите квадрат числа 4,12 и округлите его до второй значащей цифры.
1) 17,6 2) 17,0 3) 16,8 4) другой ответ

ТЕСТ 42

- 1) Представьте, если возможно, дробь $\frac{16}{80}$ в виде обыкновенной дроби со знаменателем 100.
1) $\frac{16}{100}$ 2) $\frac{20}{100}$ 3) это невозможно 4) другой ответ

2) Какая из дробей не содержит в знаменателе, но содержит в числителе множитель 9?

- 1) $\frac{15}{21}$ 2) $\frac{14}{23}$ 3) $\frac{18}{25}$ 4) $\frac{27}{36}$

3) Представьте десятичную дробь 0,54 в виде обыкновенной несократимой дроби.

- 1) $\frac{17}{30}$ 2) $\frac{27}{50}$ 3) $\frac{54}{100}$ 4) другой ответ

4) Разложите обыкновенную дробь $\frac{9}{4}$ в десятичную.

- 1) 0,94 2) 2,4 3) 2,25 4) другой ответ

5) Какую из данных дробей нельзя представить в виде конечной десятичной дроби?

- 1) $\frac{14}{15}$ 2) $\frac{3}{15}$ 3) $\frac{27}{15}$ 4) $\frac{36}{15}$

ТЕСТ 43

1) Запишите период десятичной дроби 2,49090... .

- 1) 49 2) 90 3) 09 4) другой ответ

2) Представьте дробь $\frac{12}{75}$ в виде конечной десятичной дроби.

- 1) 0,14 2) 0,16
3) это невозможно 4) другой ответ

3) Запишите обыкновенную дробь $\frac{31}{45}$ в виде бесконечной десятичной дроби.

- 1) 0,6(8) 2) 0,(69) 3) 0,(68) 4) другой ответ

4) Разложите обыкновенную дробь $\frac{23}{99}$ в десятичную.

- 1) 0,23 2) 0,23(2) 3) 0,(23) 4) другой ответ

5) Представьте периодическую дробь 0,(36) в виде обыкновенной дроби.

- 1) $\frac{9}{25}$ 2) $\frac{4}{11}$ 3) это невозможно 4) другой ответ

ТЕСТ 44

1) Длина отрезка MN равна 5,358. Запишите приближённую длину отрезка MN с точностью до 0,01 с избытком.

- 1) 5,35 2) 5,36 3) 5,358 4) другой ответ

- 2) Выразите длину отрезка PK десятичной дробью с точностью до 0,001 с недостатком, если $PK = 5\frac{3}{13}$.
- 1) 5,230 2) 5,231
3) 5,2307 4) другой ответ
- 3) Длина отрезка MN равна 3,(24). Выразите длину отрезка MN десятичной дробью с точностью до 0,001 с недостатком.
- 1) 3,243 2) 3,244 3) 3,242 4) другой ответ
- 4) Длина отрезка AB равна 785,6 см. Выразите длину отрезка AB в метрах с точностью до 0,01 с избытком.
- 1) 7,86 м 2) 7,85 м 3) 7,9 м 4) другой ответ
- 5) Сторона квадрата равна 4,14 см. Найдите периметр квадрата с точностью до 0,1 с недостатком.
- 1) 16,0 см 2) 16,5 см
3) 16,6 см 4) другой ответ

ТЕСТ 45

- 1) Найдите площадь круга, радиус которого равен 6 см. Считать, что число $\pi \approx 3,14$.
- 1) 37,68 см² 2) 38,26 см²
3) 113,04 см² 4) другой ответ
- 2) Найдите длину окружности, диаметр которой равен 14 см. Считать, что число $\pi \approx 3,14$.
- 1) 21,98 см 2) 43,96 см
3) 87,92 см 4) другой ответ
- 3) Как изменится площадь круга, если его диаметр увеличить в 3 раза?
- 1) увеличится в 3 раза 2) увеличится в 9 раз
3) уменьшится в 18 раз 4) другой ответ
- 4) Длина окружности равна 50,24 см. Найдите её радиус. Считать, что число $\pi \approx 3,14$.
- 1) 8 см 2) 12 см 3) 16 см 4) другой ответ
- 5) Диаметр первого круга равен 16 см, а радиус второго равен 6 см. Найдите отношение площадей этих кругов.
- 1) 8 : 3 2) 64 : 9 3) 16 : 3 4) другой ответ

ТЕСТ 46

- 1) Какая из данных точек расположена на координатной оси левее других?
 1) $A(-3,8)$ 2) $B(-4,5)$ 3) $C(-8,3)$ 4) $D(-5,4)$
- 2) Сколько целых чисел расположено на координатной оси между числами -19 и $12,8$?
 1) 32 2) 31 3) 33 4) другой ответ
- 3) Жук вылетел из точки $A(-0,2)$ координатной прямой, перелетел на 4 единицы влево, а затем на 11 единиц вправо. В какой точке координатной оси он оказался?
 1) $-15,2$ 2) $-7,2$ 3) $6,8$ 4) другой ответ
- 4) Какие из точек $A(8)$, $B(-17)$, $C(21)$, $D(-15)$ расположены левее начала координат?
 1) B и D 2) A и D 3) C и B 4) другой ответ
- 5) Точка M — середина отрезка AB . Найдите координату точки B , если $M(-7)$, $A(-15,2)$.
 1) 1,2 2) $-1,2$ 3) $-22,2$ 4) другой ответ

ТЕСТ 47

- 1) В какой координатной четверти находится точка $A(1; 6)$?
 1) в I четверти 2) во II четверти
 3) в III четверти 4) в IV четверти
- 2) Какие из данных точек расположены правее оси ординат: $A(-1; 3)$, $B(3; 4)$, $C(0; -7)$, $D(2; -3)$?
 1) A , B и C 2) B и C 3) B и D 4) другой ответ
- 3) Укажите координаты точки пересечения отрезка AB с осью ординат (рис. 31).
 1) $(0; -2)$ 2) $(-2; 0)$
 3) $(0; 3)$ 4) $(3; 0)$
- 4) Найдите сумму ординаты точки $A(2; -6)$ и абсциссы точки $B(9; -3)$.
 1) 11 2) 3
 3) -9 4) -1

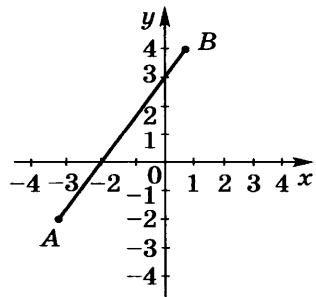


Рис. 31

5) Чему равна длина отрезка MN , если $M(2; 5)$, $N(-3; 5)$, а длина единичного отрезка равна 1 см?

- 1) 5 см 2) 6 см 3) 7 см 4) другой ответ

ТЕСТ 48

1) В классе 25 учеников. С помощью столбчатой диаграммы (рис. 32) выясните, сколько в классе мальчиков.

- 1) 5 мальчиков
2) 18 мальчиков
3) 20 мальчиков
4) другой ответ



Рис. 32

2) За два дня продано некоторое количество товара. Используя столбчатую диаграмму на рисунке 33, выясните, сколько процентов товара продано в первый день.

- 1) 24%
2) 38%
3) 76%
4) другой ответ

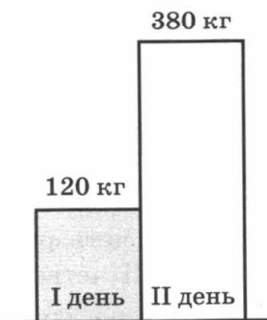


Рис. 33

3) Резервуар водонапорной башни наполняется за 5 ч. На рисунке 34 приведён график наполнения резервуара. Какая часть резервуара наполнилась за первые 3 ч? Ответ выразить в процентах.

- 1) 62,5% 2) 87,5% 3) 90%

4) другой ответ

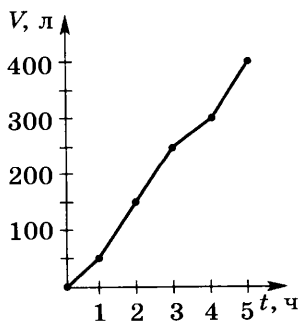


Рис. 34

- 4) На рисунке 35 приведён график движения пешехода в течение трёх часов. Чему равна средняя скорость пешехода с 12.00 до 14.00?

- 1) 2 км/ч
 2) 3 км/ч
 3) 6 км/ч
 4) другой ответ

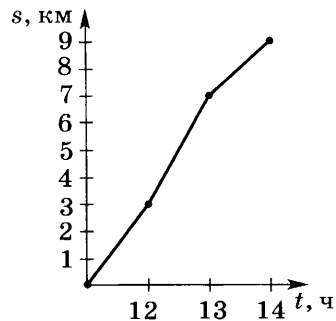


Рис. 35

- 5) На рисунке 36 приведён график изменения температуры воздуха в течение суток. Измерения проводились каждые 2 ч. Сколько часов температура была ниже нуля?

- 1) 8 ч 2) 16 ч 3) 14 ч 4) другой ответ

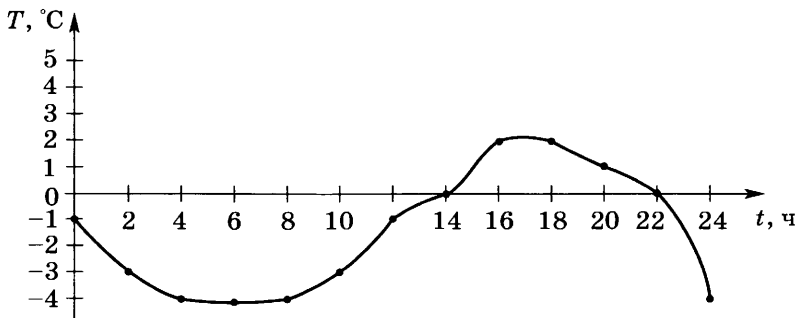


Рис. 36

Итоговый тест

Вариант 1

- 1) Вычислите: $\left(2\frac{1}{4} + 3\frac{3}{8}\right) : 0,9$.
- 1) $\frac{11}{18}$ 2) 0,625 3) $5\frac{1}{9}$ 4) 6,25
- 2) Решите пропорцию $\frac{x}{2,4} = \frac{10}{1,5}$.
- 1) 16 2) 24 3) 28 4) другой ответ
- 3) Найдите число, 12% которого равны 240.
- 1) 28,8 2) 320
3) 2000 4) другой ответ
- 4) За 3,5 ч автомобиль прошёл 238 км. За какое время он пройдёт 578 км, если будет двигаться с той же средней скоростью?
- 1) за 8 ч 18 мин 2) за 8 ч 24 мин
3) за 8 ч 30 мин 4) другой ответ
- 5) Вася задумал число, прибавил к нему 67, затем от результата отнял 60, и у него получилось число -98. Какое число задумал Вася?
- 1) -19 2) -105 3) 19 4) другой ответ
- 6) Решите уравнение $(0,56 - x) \cdot 100 = 8$.
- 1) 0,48 2) 0,64 3) 1,36 4) другой ответ
- 7) Выберите число, модуль которого наибольший.
- 1) -5 2) -2,3 3) $-1\frac{1}{2}$ 4) $2\frac{1}{3}$
- 8) Даны точки $A(2; 4)$, $B(3; -1)$, $C(0; 2)$, $D(4; 0)$. Какие из этих точек расположены выше оси абсцисс?
- 1) A, B и D 2) A и C
3) B и D 4) другой ответ

9 Длина окружности равна 20 см. Найдите её диаметр. Ответ округлите до сотых. Считать, что число $\pi \approx 3,14$.

- 1) 6,37 см 2) 12,74 см
3) 12,75 см 4) другой ответ

10 Мама пропалывает грядку за 15 мин, а дочка — за 20 мин. За какое время они могут прополоть 7 грядок, если будут работать вместе?

- 1) за 35 мин 2) за 1 ч
3) за 1 ч 10 мин 4) другой ответ

Вариант 2

- 1) Вычислите: $\left(4\frac{3}{8} - 1\frac{3}{4}\right) : 0,7$.
- 1) $\frac{11}{14}$ 2) 0,375 3) $2\frac{1}{7}$ 4) 3,75
- 2) Решите пропорцию $\frac{x}{17} = \frac{12}{1,5}$.
- 1) 124 2) 136 3) 142 4) другой ответ
- 3) Найдите число, 22% которого равны 110.
- 1) 24,2 2) 500
3) 2420 4) другой ответ
- 4) За 2,5 ч автомобиль прошёл 145 км. За какое время он пройдёт 261 км, если будет двигаться с той же средней скоростью?
- 1) за 4 ч 18 мин 2) за 4 ч 24 мин
3) за 4 ч 30 мин 4) другой ответ
- 5) Ира задумала число, прибавила к нему 45, затем от результата отняла 87, и у неё получилось число -14. Какое число задумала Ира?
- 1) 73 2) 28 3) -19 4) другой ответ
- 6) Решите уравнение $(x - 0,18) \cdot 50 = 3$.
- 1) 0,36 2) 0,24 3) 2,4 4) другой ответ
- 7) Выберите число, модуль которого наибольший.
- 1) -1 2) 0,33 3) $-2\frac{1}{5}$ 4) $2\frac{1}{2}$
- 8) Даны точки $A(1; -1)$, $B(-3; 1)$, $C(-2; 2)$, $D(0; -4)$. Какие из этих точек расположены ниже оси абсцисс?
- 1) B , C и D 2) B и C
3) A и D 4) другой ответ

9 Длина окружности равна 14 см. Найдите её радиус. Ответ округлите до сотых. Считать, что число $\pi \approx 3,14$.

- 1) 2,23 см 2) 3,34 см
3) 4,46 см 4) другой ответ

10 Рабочий окрашивает деталь за 24 мин, а его ученик — за 36 мин. За какое время они окрасят 5 деталей, если будут работать вместе?

- 1) за 48 мин 2) за 1 ч
3) за 1 ч 12 мин 4) другой ответ

ОТВЕТЫ

ТЕСТ 1					
	1	2	3	4	5
B-1	2	2	1	1	3
B-2	1	4	2	1	2
B-3	4	1	3	2	3
B-4	2	4	2	3	1

ТЕСТ 2					
	1	2	3	4	5
B-1	3	2	2	4	3
B-2	2	3	3	3	2
B-3	1	2	1	3	1
B-4	4	1	2	2	2

ТЕСТ 3					
	1	2	3	4	5
B-1	3	2	3	3	3
B-2	1	4	2	1	2
B-3	3	1	3	1	1
B-4	3	2	4	2	2

ТЕСТ 4					
	1	2	3	4	5
B-1	3	3	2	3	1
B-2	2	1	1	1	3
B-3	2	4	4	2	4
B-4	4	2	3	3	2

ТЕСТ 5					
	1	2	3	4	5
B-1	1	3	2	2	3
B-2	2	2	1	3	1
B-3	2	1	3	1	4
B-4	3	3	1	1	3

ТЕСТ 6					
	1	2	3	4	5
B-1	2	2	3	3	2
B-2	1	1	2	1	2
B-3	1	1	2	1	1
B-4	2	1	4	3	3

ТЕСТ 7					
	1	2	3	4	5
B-1	4	1	2	4	2
B-2	1	2	4	1	3
B-3	3	2	3	1	2
B-4	1	3	1	2	1

ТЕСТ 8					
	1	2	3	4	5
B-1	2	3	1	2	3
B-2	1	2	1	3	2
B-3	1	4	2	2	4
B-4	3	1	2	2	1

TECT 9					
	1	2	3	4	5
B-1	2	4	1	1	3
B-2	3	1	3	2	1
B-3	2	4	1	1	1
B-4	3	1	3	3	3

TECT 10					
	1	2	3	4	5
B-1	3	1	4	3	3
B-2	3	4	1	2	3
B-3	1	3	2	1	1
B-4	2	3	2	3	3

TECT 11					
	1	2	3	4	5
B-1	1	2	3	4	1
B-2	4	4	3	3	1
B-3	4	1	2	4	4
B-4	1	3	3	1	1

TECT 12					
	1	2	3	4	5
B-1	2	4	3	1	2
B-2	3	1	2	2	2
B-3	3	1	1	2	2
B-4	1	2	2	2	3

TECT 13					
	1	2	3	4	5
B-1	3	1	2	4	4
B-2	2	3	2	1	2
B-3	2	2	4	3	3
B-4	2	1	1	2	4

TECT 14					
	1	2	3	4	5
B-1	2	1	3	2	3
B-2	3	2	2	4	1
B-3	3	4	1	2	3
B-4	1	3	2	1	4

TECT 15					
	1	2	3	4	5
B-1	2	3	1	1	3
B-2	1	3	3	2	1
B-3	1	4	2	3	3
B-4	3	1	2	3	1

TECT 16					
	1	2	3	4	5
B-1	2	1	1	2	4
B-2	4	4	1	3	2
B-3	1	3	3	2	1
B-4	1	1	4	3	3

TECT 17

	1	2	3	4	5
B-1	1	4	3	2	3
B-2	2	2	4	1	3
B-3	2	2	2	2	4
B-4	1	4	1	3	2

TECT 18

	1	2	3	4	5
B-1	1	3	1	2	3
B-2	2	2	3	1	2
B-3	3	3	2	1	4
B-4	4	2	2	3	4

TECT 19

	1	2	3	4	5
B-1	2	1	2	2	1
B-2	2	3	3	2	3
B-3	4	4	4	3	2
B-4	3	2	1	3	3

TECT 20

	1	2	3	4	5
B-1	2	3	2	2	4
B-2	1	3	3	4	2
B-3	3	3	2	4	1
B-4	4	1	1	3	2

TECT 21

	1	2	3	4	5
B-1	1	2	3	2	1
B-2	2	1	4	4	2
B-3	3	3	3	1	4
B-4	2	4	1	4	3

TECT 22

	1	2	3	4	5
B-1	3	2	1	3	4
B-2	1	3	2	2	1
B-3	2	1	3	4	4
B-4	3	2	2	3	3

TECT 23

	1	2	3	4	5
B-1	4	1	3	4	3
B-2	4	3	2	3	4
B-3	3	4	1	3	1
B-4	3	2	4	2	2

TECT 24

	1	2	3	4	5
B-1	1	1	3	3	2
B-2	2	2	1	1	3
B-3	3	1	2	1	4
B-4	1	4	2	2	1

TECT 25					
	1	2	3	4	5
B-1	1	4	2	3	2
B-2	3	1	1	3	4
B-3	4	2	4	1	2
B-4	2	2	2	3	1

TECT 26					
	1	2	3	4	5
B-1	4	1	3	4	1
B-2	2	1	2	1	3
B-3	2	2	3	4	4
B-4	3	2	2	3	4

TECT 27					
	1	2	3	4	5
B-1	3	2	2	1	3
B-2	1	1	2	3	2
B-3	2	3	1	2	1
B-4	4	2	4	3	2

TECT 28					
	1	2	3	4	5
B-1	4	1	1	3	3
B-2	3	2	3	2	1
B-3	3	1	1	4	3
B-4	2	3	1	1	2

TECT 29					
	1	2	3	4	5
B-1	3	2	3	1	1
B-2	1	4	2	3	3
B-3	2	2	3	3	1
B-4	2	1	4	3	3

TECT 30					
	1	2	3	4	5
B-1	2	3	2	4	1
B-2	1	2	1	2	2
B-3	1	2	3	3	1
B-4	3	1	3	1	3

TECT 31					
	1	2	3	4	5
B-1	2	3	2	2	2
B-2	1	1	2	3	3
B-3	3	1	3	2	3
B-4	2	2	2	2	1

TECT 32					
	1	2	3	4	5
B-1	3	3	1	4	2
B-2	4	3	3	3	2
B-3	2	4	2	2	1
B-4	4	4	2	1	3

TECT 33

	1	2	3	4	5
B-1	1	4	3	2	3
B-2	2	1	2	1	3
B-3	2	2	2	2	2
B-4	3	1	2	3	1

TECT 34

	1	2	3	4	5
B-1	3	4	2	2	1
B-2	2	1	1	3	2
B-3	2	3	3	2	1
B-4	3	1	1	3	2

TECT 35

	1	2	3	4	5
B-1	2	2	2	1	4
B-2	4	1	1	2	3
B-3	2	1	2	3	4
B-4	1	2	4	1	3

TECT 36

	1	2	3	4	5
B-1	1	2	2	4	2
B-2	2	3	4	3	3
B-3	3	1	2	1	2
B-4	3	1	3	1	2

TECT 37

	1	2	3	4	5
B-1	1	2	2	3	1
B-2	3	1	3	1	1
B-3	1	2	1	3	3
B-4	2	3	4	3	1

TECT 38

	1	2	3	4	5
B-1	2	2	4	1	3
B-2	3	2	1	3	1
B-3	2	2	2	3	3
B-4	3	4	1	2	2

TECT 39

	1	2	3	4	5
B-1	2	2	3	1	4
B-2	3	1	4	2	3
B-3	3	1	1	3	3
B-4	2	2	3	3	4

TECT 40

	1	2	3	4	5
B-1	2	3	3	1	3
B-2	3	3	2	1	2
B-3	1	4	3	3	2
B-4	3	2	2	1	2

TECT 41					
	1	2	3	4	5
B-1	3	2	1	1	4
B-2	2	1	3	3	2
B-3	2	3	1	4	2
B-4	1	2	2	1	2

TECT 42					
	1	2	3	4	5
B-1	3	2	3	3	4
B-2	1	2	1	2	2
B-3	2	4	1	4	4
B-4	2	3	2	3	1

TECT 43					
	1	2	3	4	5
B-1	2	2	2	2	1
B-2	1	4	1	1	1
B-3	3	3	2	3	2
B-4	2	2	1	3	2

TECT 44					
	1	2	3	4	5
B-1	1	3	1	3	1
B-2	3	2	1	2	4
B-3	2	2	2	1	1
B-4	2	1	3	1	3

TECT 45					
	1	2	3	4	5
B-1	1	1	1	1	3
B-2	4	2	2	3	1
B-3	2	3	1	2	2
B-4	3	2	2	1	4

TECT 46					
	1	2	3	4	5
B-1	2	1	2	1	4
B-2	1	1	2	2	2
B-3	3	2	1	1	2
B-4	3	2	3	1	1

TECT 47					
	1	2	3	4	5
B-1	2	2	1	2	2
B-2	3	2	4	3	1
B-3	4	2	2	4	4
B-4	1	3	3	2	1

TECT 48					
	1	2	3	4	5
B-1	1	1	2	2	3
B-2	2	3	4	3	1
B-3	4	2	3	3	2
B-4	3	1	1	2	2

Итоговый тест

	1	2	3	4	5	6	7	8	9	10
В-1	4	1	3	3	2	1	1	2	1	2
В-2	4	2	2	3	2	2	4	3	1	3

Содержание

Предисловие	3
Вариант 1	5
Вариант 2	33
Вариант 3	61
Вариант 4	89
Итоговый тест	117
Ответы	121

Тематика тестов

- Тест 1. Отношения чисел и величин
- Тест 2. Масштаб
- Тест 3. Деление числа в данном отношении
- Тест 4. Пропорции
- Тест 5. Прямая и обратная пропорциональность
- Тест 6. Понятие о проценте
- Тест 7. Задачи на проценты
- Тест 8. Круговые диаграммы
- Тест 9. Отрицательные целые числа
- Тест 10. Противоположные числа. Модуль числа
- Тест 11. Сравнение целых чисел
- Тест 12. Сложение целых чисел
- Тест 13. Законы сложения целых чисел
- Тест 14. Разность целых чисел
- Тест 15. Произведение целых чисел
- Тест 16. Частное целых чисел
- Тест 17. Распределительный закон
- Тест 18. Раскрытие скобок и заключение в скобки
- Тест 19. Действия с суммами нескольких слагаемых
- Тест 20. Представление целых чисел на координатной оси
- Тест 21. Отрицательные дроби
- Тест 22. Рациональные числа
- Тест 23. Сравнение рациональных чисел
- Тест 24. Сложение и вычитание дробей
- Тест 25. Умножение и деление дробей
- Тест 26. Законы сложения и умножения
- Тест 27. Смешанные дроби произвольного знака
- Тест 28. Изображение рациональных чисел на координатной оси
- Тест 29. Уравнения
- Тест 30. Решение задач с помощью уравнений
- Тест 31. Понятие положительной десятичной дроби
- Тест 32. Сравнение положительных десятичных дробей
- Тест 33. Сложение и вычитание десятичных дробей
- Тест 34. Перенос запятой в положительной десятичной дроби
- Тест 35. Умножение положительных десятичных дробей
- Тест 36. Деление положительных десятичных дробей
- Тест 37. Десятичные дроби и проценты
- Тест 38. Сложные задачи на проценты
- Тест 39. Десятичные дроби произвольного знака

- Тест 40. Приближение десятичных дробей
- Тест 41. Приближение суммы, разности, произведения и частного двух чисел
- Тест 42. Разложение положительной обыкновенной дроби в конечную десятичную дробь
- Тест 43. Бесконечные периодические десятичные дроби. Периодичность десятичного разложения обыкновенной дроби
- Тест 44. Длина отрезка
- Тест 45. Длина окружности. Площадь круга
- Тест 46. Координатная ось
- Тест 47. Декартова система координат на плоскости
- Тест 48. Столбчатые диаграммы и графики